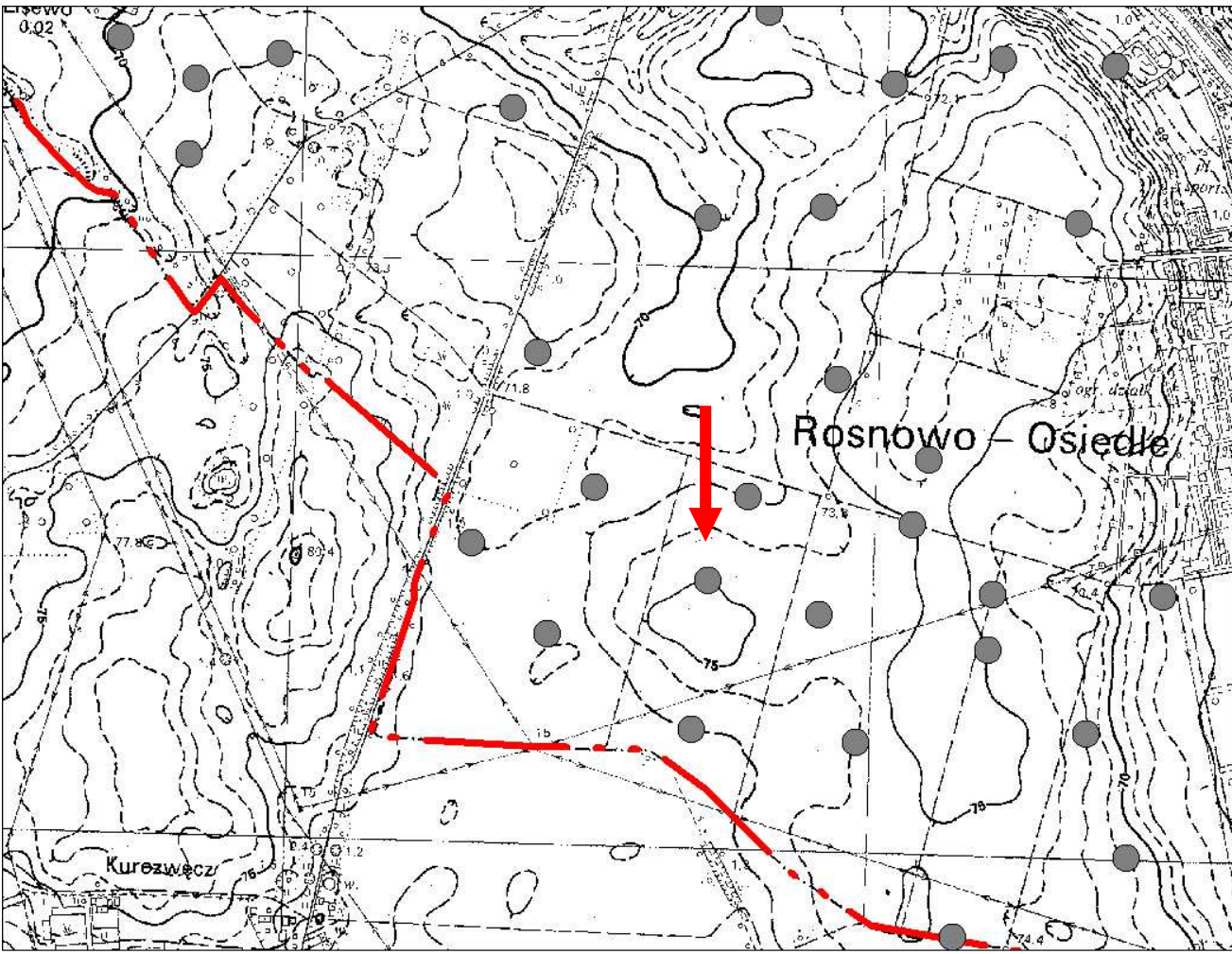


KARTA GMINNEJ EWIDENCJI ZABYTKÓW

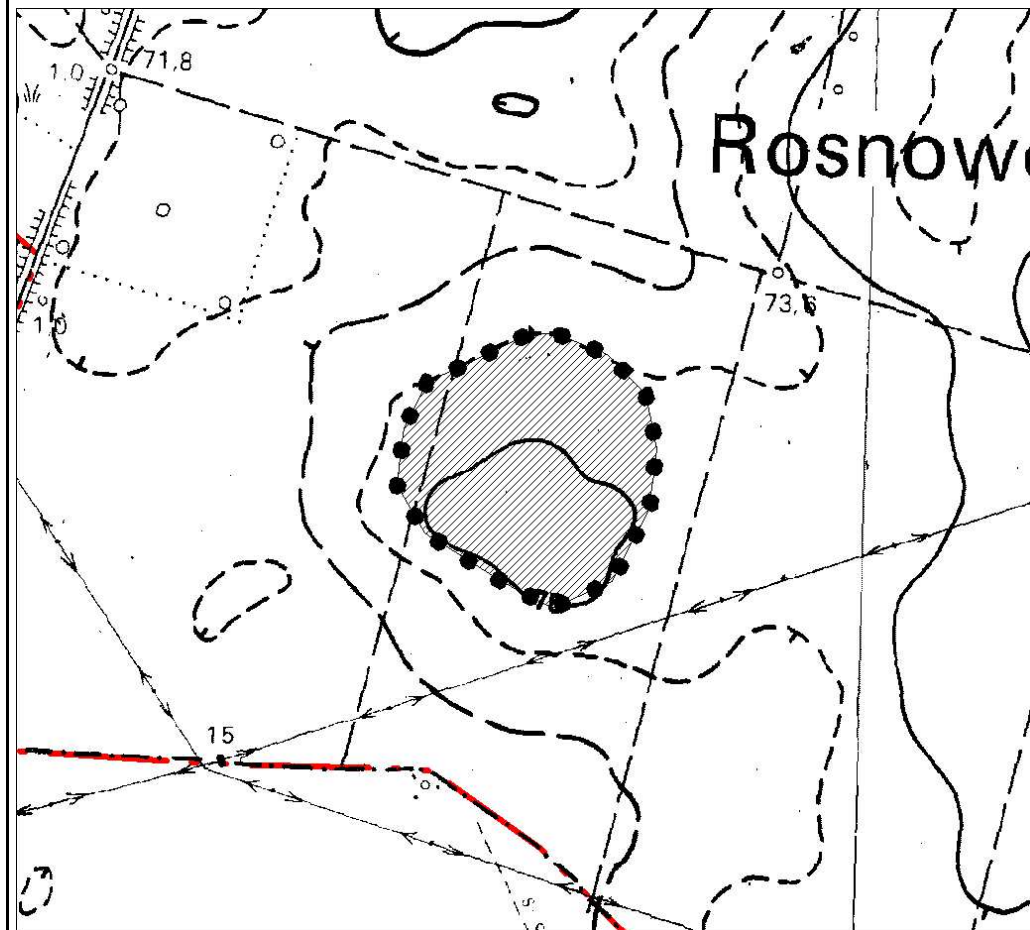
1. Obiekt Stanowisko archeologiczne			A. Architektura B. Układy przestrzenne C. Cmentarz D. Zieleń komponowana E. Archeologia		E - 98
2. Obecna funkcja	3. Materiał	4. Datowanie Wczesne średniowiecze			
18. Zdjęcie / mapa / plan			5. Miejscowość KUROZWĘCZ		
			6. Gmina MANOWO		
			7. Powiat KOSZALIŃSKI	8. Województwo ZACHODNIOPOMORSKIE	
			9. Adres		
			10. Lokalizacja		11. Nr ewidencyjny działki
			12. Lokalizacja archeologiczna:		
			Nr obszaru AZP		17-22
			Nr stanowiska na obszarze AZP		51
			Nr stanowiska w miejscowości		29
			13. Własność prywatna		14. Użytkownik
			15. Informacja o ochronie:		
Nr i data wpisu do rejestru zabytków					
zapis w planie zagosp. przestrzennego		strefa W.II. ochrony konserwatorskiej wg studium			
inne (np. pomnik historii)					
16. Stan zachowania (skala 1-5) 4-dobry		17. Rodzaj zagrożeń Głęboka orka, poszukiwacze skarbów			

19. Opis obiektu (elementy zabytkowe), historia obiektu

Osada z wczesnego średniowiecza.

Materiały zabytkowe z badań powierzchniowych znajdują się w Muzeum w Koszalinie.

20. Zdjęcie / mapa / plan



Zasięg stanowiska.

21. Prace budowlane i konserwatorskie, dokumentacja

**Karta ewidencyjna AZP – I. Skrzypek z zespołem
koszalińskich archeologów; 1983 r.**

22. Uwagi

**Studium Krajobrazu Kulturowego Gminy Manowo,
oprac. P. Kubacka, Szczecin 2008**

23. Opracował

Paulina Kubacka

24. Data wykonania ewidencji

20.06.2008 r.