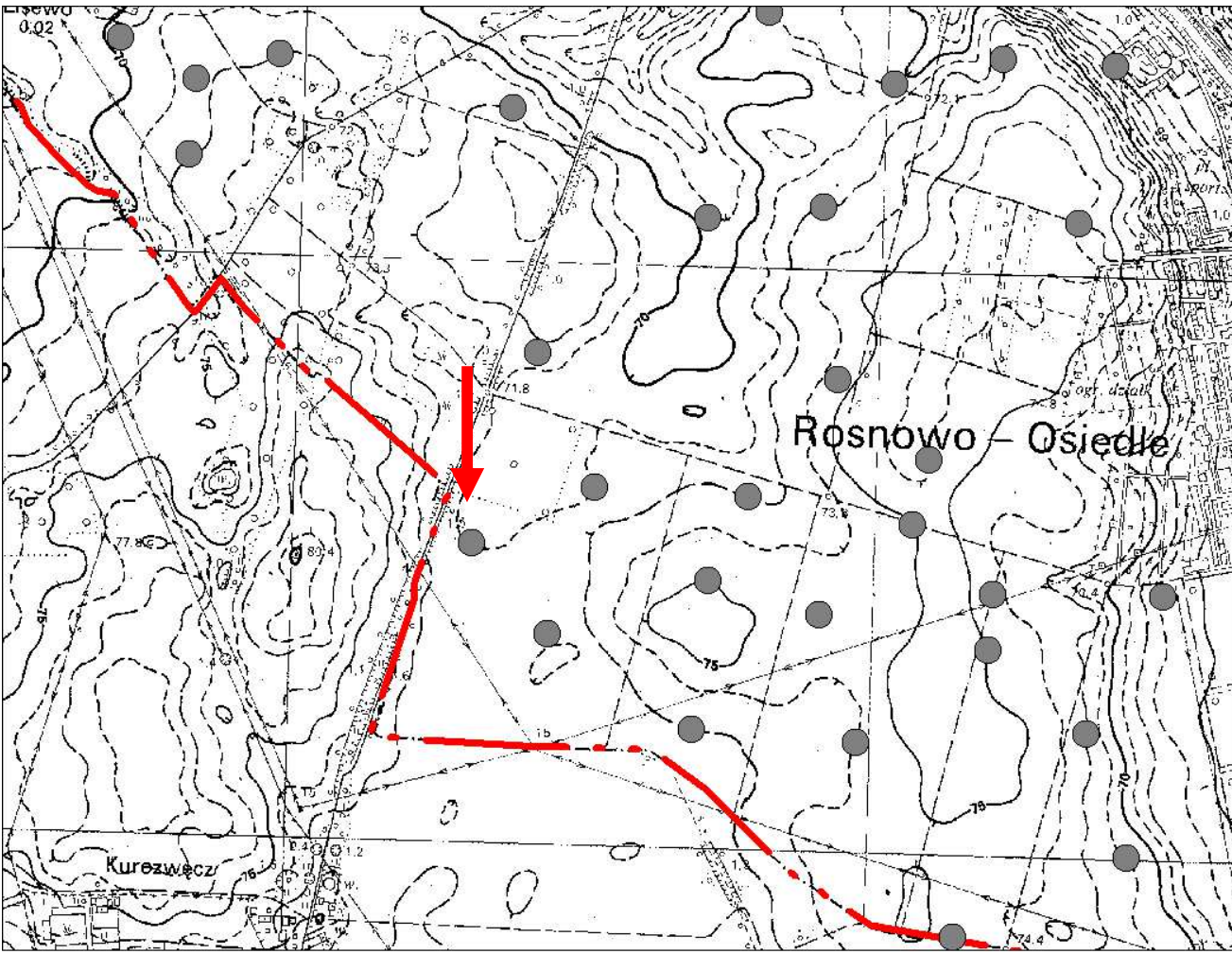


KARTA GMINNEJ EWIDENCJI ZABYTKÓW

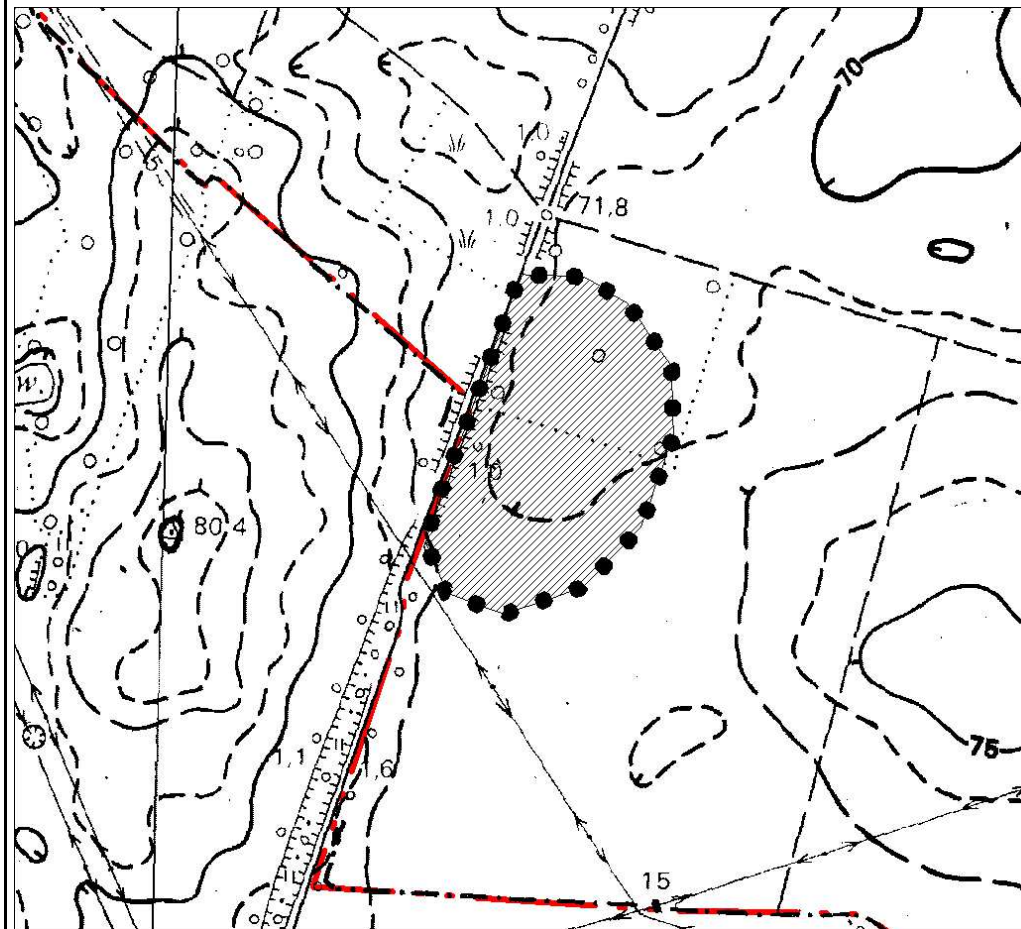
1. Obiekt Stanowisko archeologiczne				A. Architektura B. Układy przestrzenne C. Cmentarz D. Zieleń komponowana E. Archeologia		E - 96					
2. Obecna funkcja		3. Materiał		4. Datowanie Hallstatt							
18. Zdjęcie / mapa / plan				5. Miejscowość KUROZWĘCZ							
				6. Gmina MANOWO							
				7. Powiat KOSZALIŃSKI		8. Województwo ZACHODNIOPOMORSKIE					
				9. Adres							
				10. Lokalizacja				11. Nr ewidencyjny działki			
				12. Lokalizacja archeologiczna:							
				Nr obszaru AZP				17-22			
				Nr stanowiska na obszarze AZP				45			
				Nr stanowiska w miejscowości				23			
				13. Własność prywatna				14. Użytkownik			
				15. Informacja o ochronie:							
Nr i data wpisu do rejestru zabytków				zapis w planie zagosp. przestrzennego		strefa W.II. ochrony konserwatorskiej wg studium					
inne (np. pomnik historii)				16. Stan zachowania (skala 1-5) 4-dobry		17. Rodzaj zagrożeń Poszukiwacze skarbów, głęboka orka					

19. Opis obiektu (elementy zabytkowe), historia obiektu

Cmentarzysko z okresu halsztackiego (Hallstatt).

Materiały zabytkowe z badań powierzchniowych znajdują się w Muzeum w Koszalinie.

20. Zdjęcie / mapa / plan



Zasięg stanowiska.

21. Prace budowlane i konserwatorskie, dokumentacja

Karta ewidencyjna AZP – I. Skrzypek z zespołem koszalińskich archeologów; 1983 r.

22. Uwagi

Studium Krajobrazu Kulturowego Gminy Manowo,
oprac. P. Kubacka, Szczecin 2008

23. Opracował

Paulina Kubacka

24. Data wykonania ewidencji

20.06.2008 r.