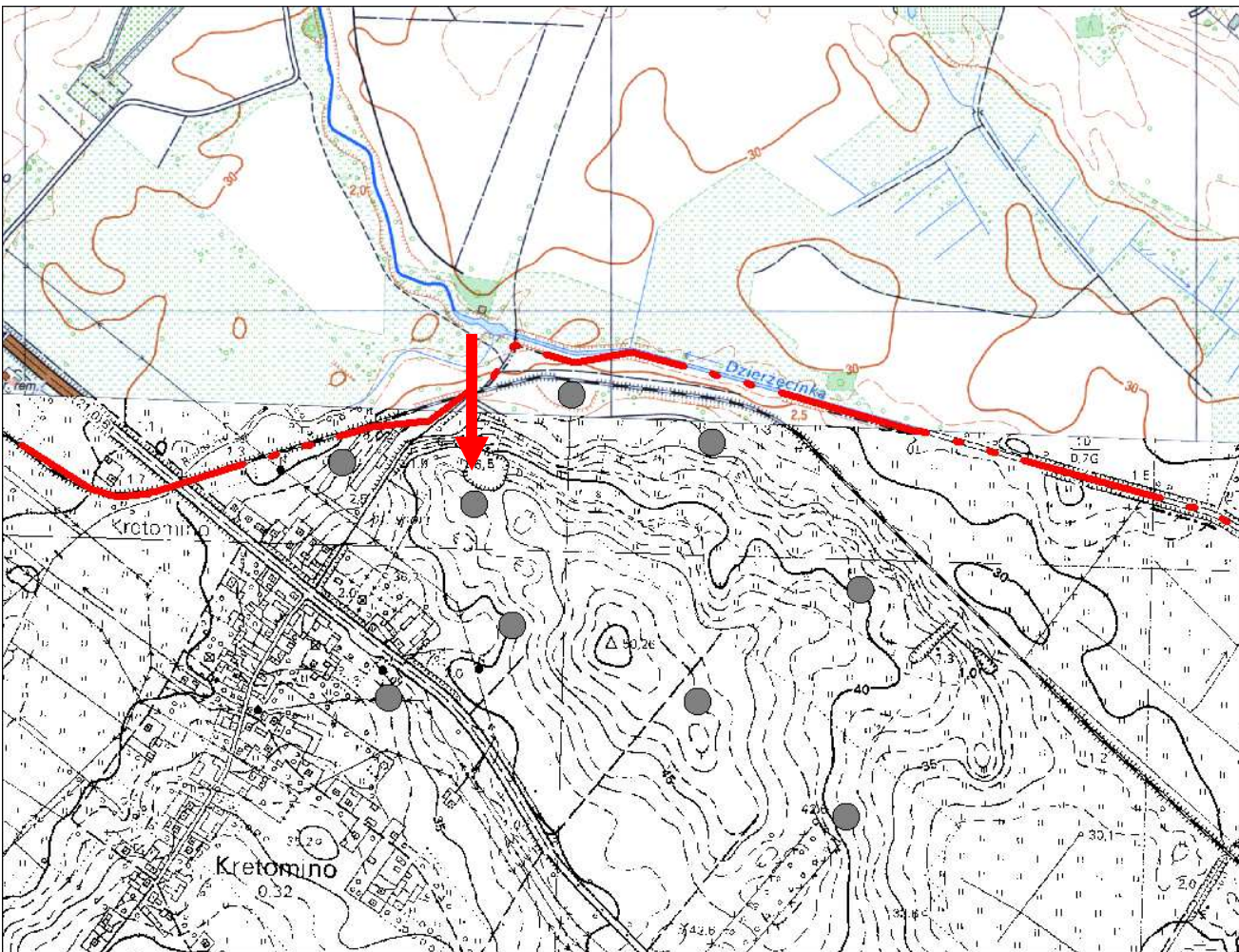


KARTA GMINNEJ EWIDENCJI ZABYTKÓW

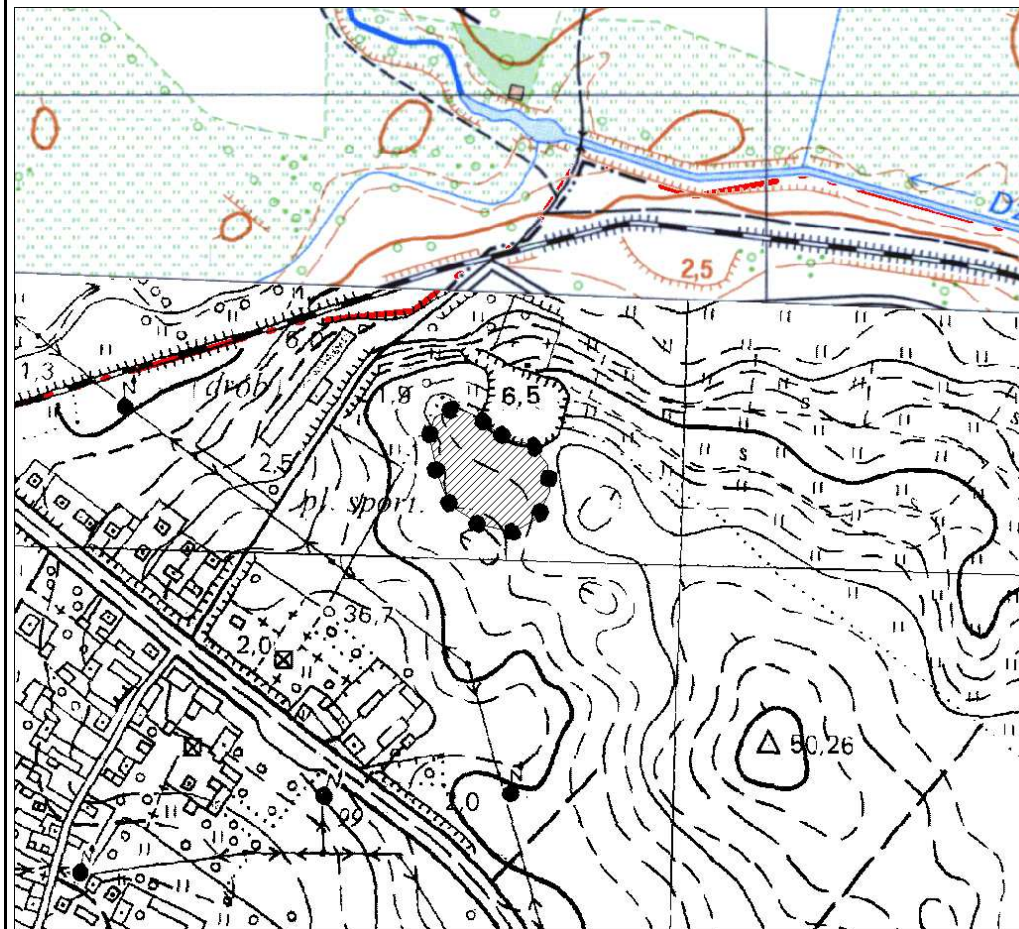
1. Obiekt Stanowisko archeologiczne			A. Architektura B. Układy przestrzenne C. Cmentarz D. Zieleń komponowana E. Archeologia		E - 85		
2. Obecna funkcja	3. Materiał	4. Datowanie Hallstatt, Wczesne średniowiecze					
18. Zdjęcie / mapa / plan			5. Miejscowość KRETOMINO				
			6. Gmina MANOWO				
			7. Powiat KOSZALIŃSKI	8. Województwo ZACHODNIOPOMORSKIE			
			9. Adres				
			10. Lokalizacja			11. Nr ewidencyjny działki	
			12. Lokalizacja archeologiczna:				
			Nr obszaru AZP 15-21				
			Nr stanowiska na obszarze AZP 35				
			Nr stanowiska w miejscowości 2				
13. Własność prywatna			14. Użytkownik				
15. Informacja o ochronie:							
			Nr i data wpisu do rejestru zabytków				
			zapis w planie zagosp. przestrzennego		strefa W.III. ochrony konserwatorskiej wg studium		
			inne (np. pomnik historii)				
16. Stan zachowania (skala 1-5) 4-dobry			17. Rodzaj zagrożeń Eksploatacja kruszywa				

19. Opis obiektu (elementy zabytkowe), historia obiektu

1. Osada z okresu halsztackiego (Hallstatt);
2. Osada z wczesnego średniowiecza.

Materiały zabytkowe z badań powierzchniowych znajdują się w Muzeum w Koszalinie.

20. Zdjęcie / mapa / plan



Zasięg stanowiska.

21. Prace budowlane i konserwatorskie, dokumentacja

Karta ewidencyjna AZP – I. Skrzypek z zespołem koszalińskich archeologów; 1982 r.

22. Uwagi

Studium Krajobrazu Kulturowego Gminy Manowo,
oprac. P. Kubacka, Szczecin 2008

23. Opracował

Paulina Kubacka

24. Data wykonania ewidencji

20.06.2008 r.