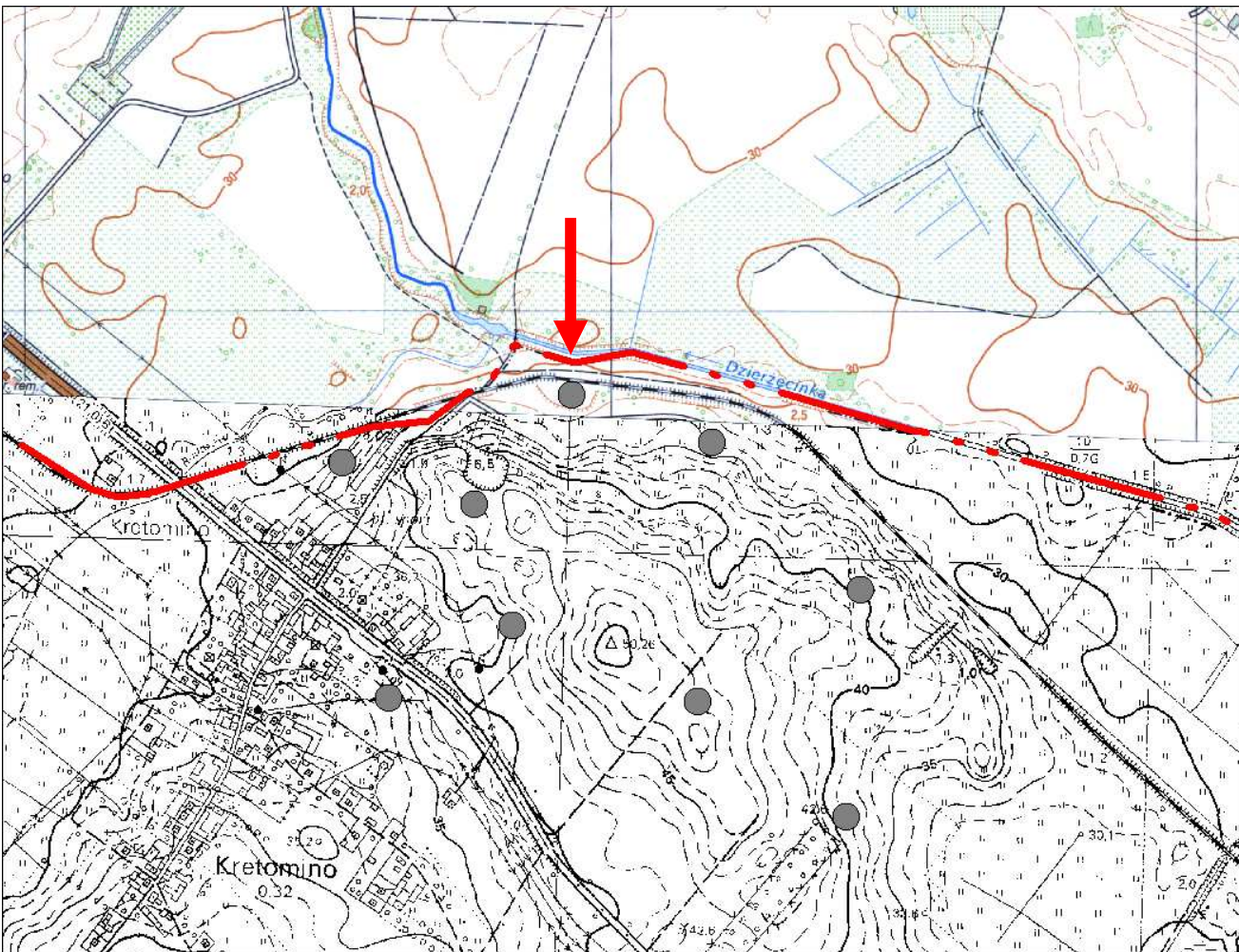


KARTA GMINNEJ EWIDENCJI ZABYTKÓW

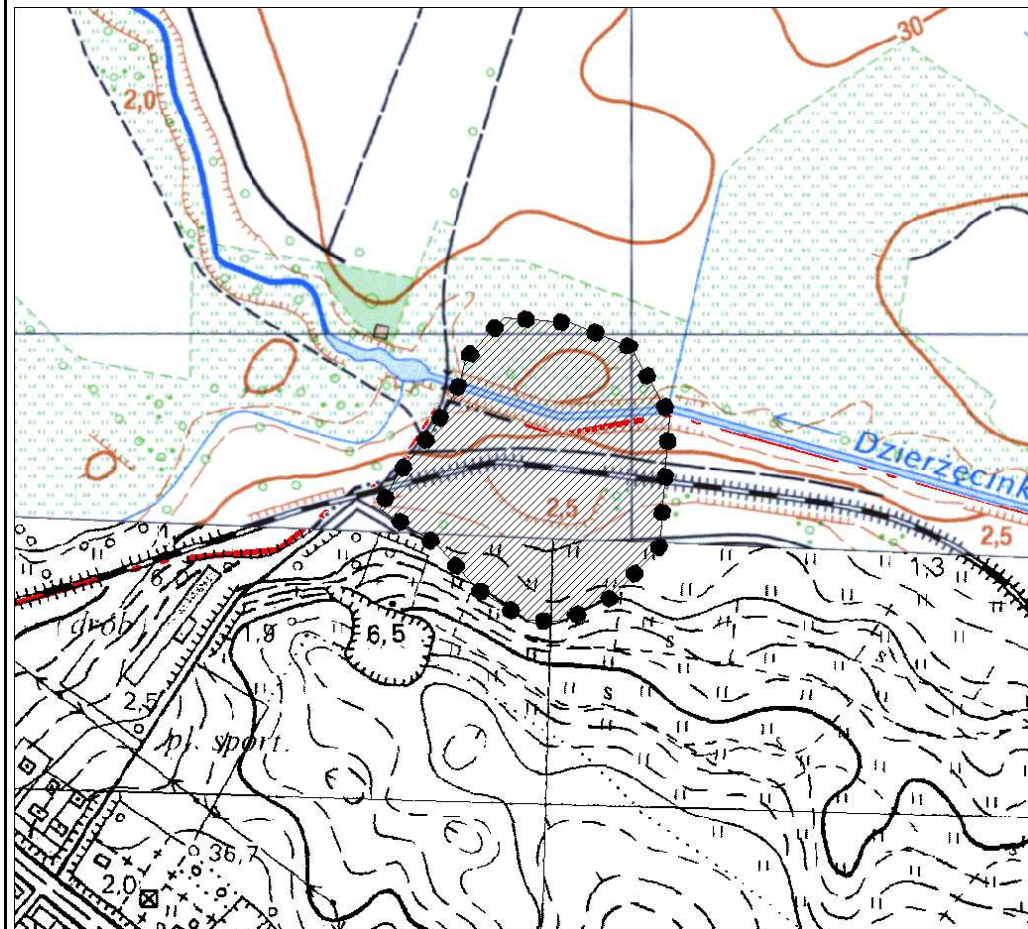
1. Obiekt Stanowisko archeologiczne			A. Architektura B. Układy przestrzenne C. Cmentarz D. Zieleń komponowana E. Archeologia		E - 84			
2. Obecna funkcja		3. Materiał		4. Datowanie Wczesne średniowiecze				
18. Zdjęcie / mapa / plan					5. Miejscowość <h2 style="text-align: center;">KRETOMINO</h2>			
					6. Gmina MANOWO			
					7. Powiat KOSZALIŃSKI		8. Województwo ZACHODNIOPOMORSKIE	
					9. Adres			
					10. Lokalizacja		11. Nr ewidencyjny działki	
					12. Lokalizacja archeologiczna:			
					Nr obszaru AZP		15-21	
					Nr stanowiska na obszarze AZP		32	
					Nr stanowiska w miejscowości		1	
					13. Własność prywatna		14. Użytkownik	
					15. Informacja o ochronie:			
Nr i data wpisu do rejestru zabytków		Nr rej.: 669, Dec: KI.IV.Oa/15/68 z dn.: 04.12.1968 r.						
zapis w planie zagosp. przestrzennego		strefa W.I. ochrony konserwatorskiej wg studium						
inne (np. pomnik historii)								
16. Stan zachowania (skala 1-5) 4-dobry		17. Rodzaj zagrożeń Inwestycje (linia PKP)						

19. Opis obiektu (elementy zabytkowe), historia obiektu

Grodzisko z wczesnego średniowiecza.

Materiały zabytkowe z badań powierzchniowych znajdują się w Muzeum w Koszalinie.

20. Zdjęcie / mapa / plan



Zasięg stanowiska.

21. Prace budowlane i konserwatorskie, dokumentacja

**Karta ewidencyjna AZP – I. Skrzypek z zespołem
koszalińskich archeologów; 1982 r.**

22. Uwagi

**Studium Krajobrazu Kulturowego Gminy Manowo,
oprac. P. Kubacka, Szczecin 2008**

23. Opracował

Paulina Kubacka

24. Data wykonania ewidencji

20.06.2008 r.