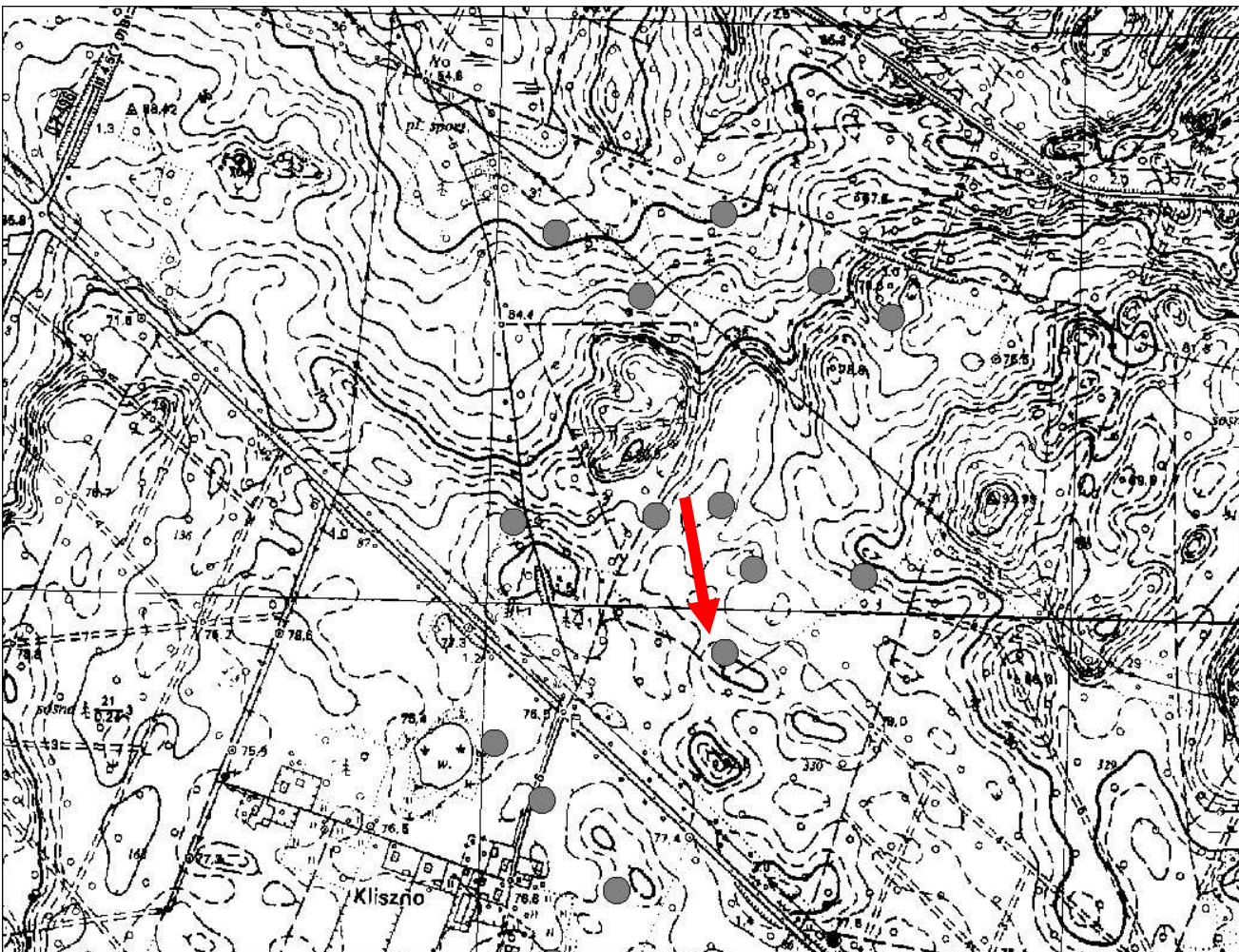


# KARTA GMINNEJ EWIDENCJI ZABYTKÓW

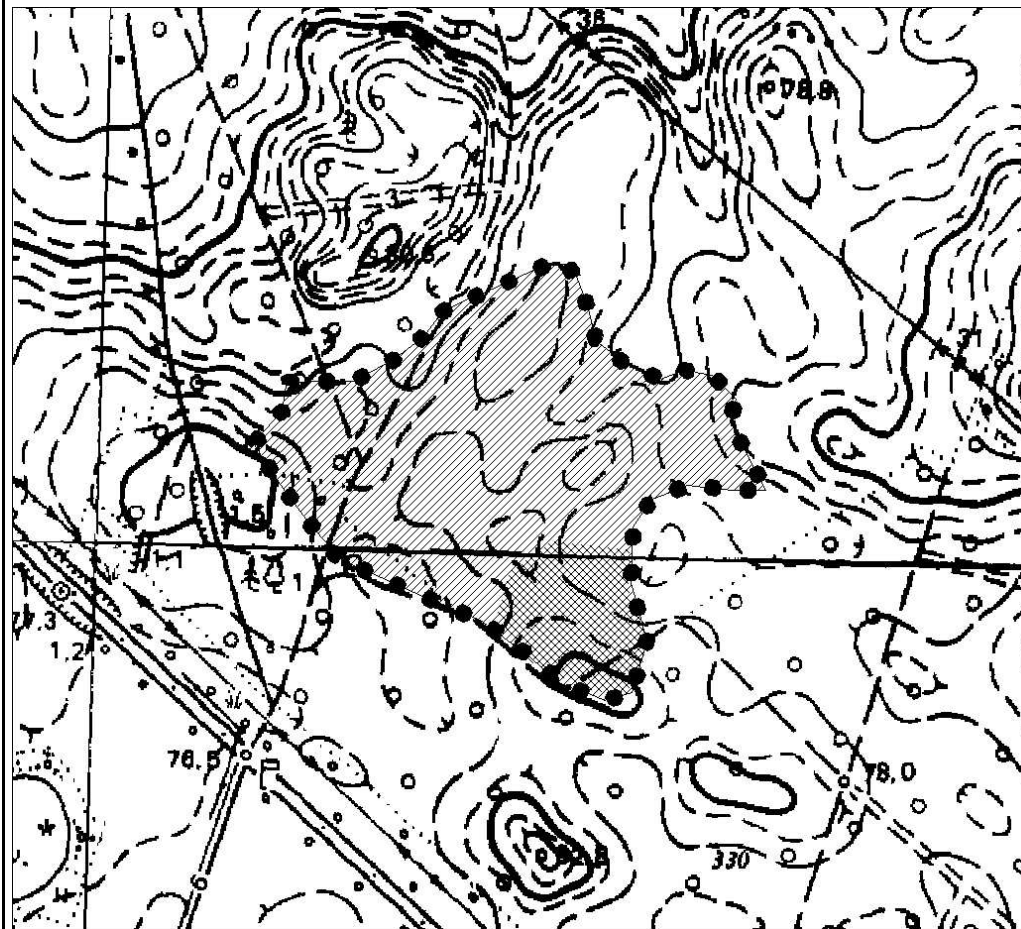
1. Obiekt <b>Stanowisko archeologiczne</b>			A. Architektura B. Układy przestrzenne C. Cmentarz D. Zieleń komponowana E. Archeologia		<b>E - 77</b>					
2. Obecna funkcja		3. Materiał		4. Datowanie <b>Hallstatt</b>						
18. Zdjęcie / mapa / plan					5. Miejscowość <h2 style="text-align: center;">KLISZYNO</h2>					
					6. Gmina <b>MANOWO</b>					
					7. Powiat <b>KOSZALIŃSKI</b>			8. Województwo <b>ZACHODNIOPOMORSKIE</b>		
					9. Adres					
					10. Lokalizacja		11. Nr ewidencyjny działki			
					12. Lokalizacja archeologiczna:					
					Nr obszaru AZP		<b>17-23</b>			
					Nr stanowiska na obszarze AZP		<b>14</b>			
					Nr stanowiska w miejscowości		<b>5</b>			
					13. Własność <b>prywatna</b>		14. Użytkownik			
					15. Informacja o ochronie:					
Nr i data wpisu do rejestru zabytków										
zapis w planie zagosp. przestrzennego		<b>strefa W.III. ochrony konserwatorskiej wg studium</b>								
inne (np. pomnik historii)										
16. Stan zachowania (skala 1-5) <b>4-dobry</b>		17. Rodzaj zagrożeń								

19. Opis obiektu (elementy zabytkowe), historia obiektu

**Ślad osadniczy z okresu halsztackiego (Hallstatt).**

Materiały zabytkowe z badań powierzchniowych znajdują się w Muzeum w Koszalinie.

20. Zdjęcie / mapa / plan



Zasięg stanowiska wraz z kompleksem osadniczym, tworzonym ze stanowiskami zaewidencjonowanymi w Kliszynie pod nr: 6 (AZP 17-23/15), 7 (AZP 17-23/16), 7a (AZP 17-23/17).

21. Prace budowlane i konserwatorskie, dokumentacja

Karta ewidencyjna AZP – A. Porzeziński, D. Wołagiewicz, R. Wołagiewicz; 1981 r.

22. Uwagi

Studium Krajobrazu Kulturowego Gminy Manowo,  
oprac. P. Kubacka, Szczecin 2008

23. Opracował

Paulina Kubacka

24. Data wykonania ewidencji

20.06.2008 r.