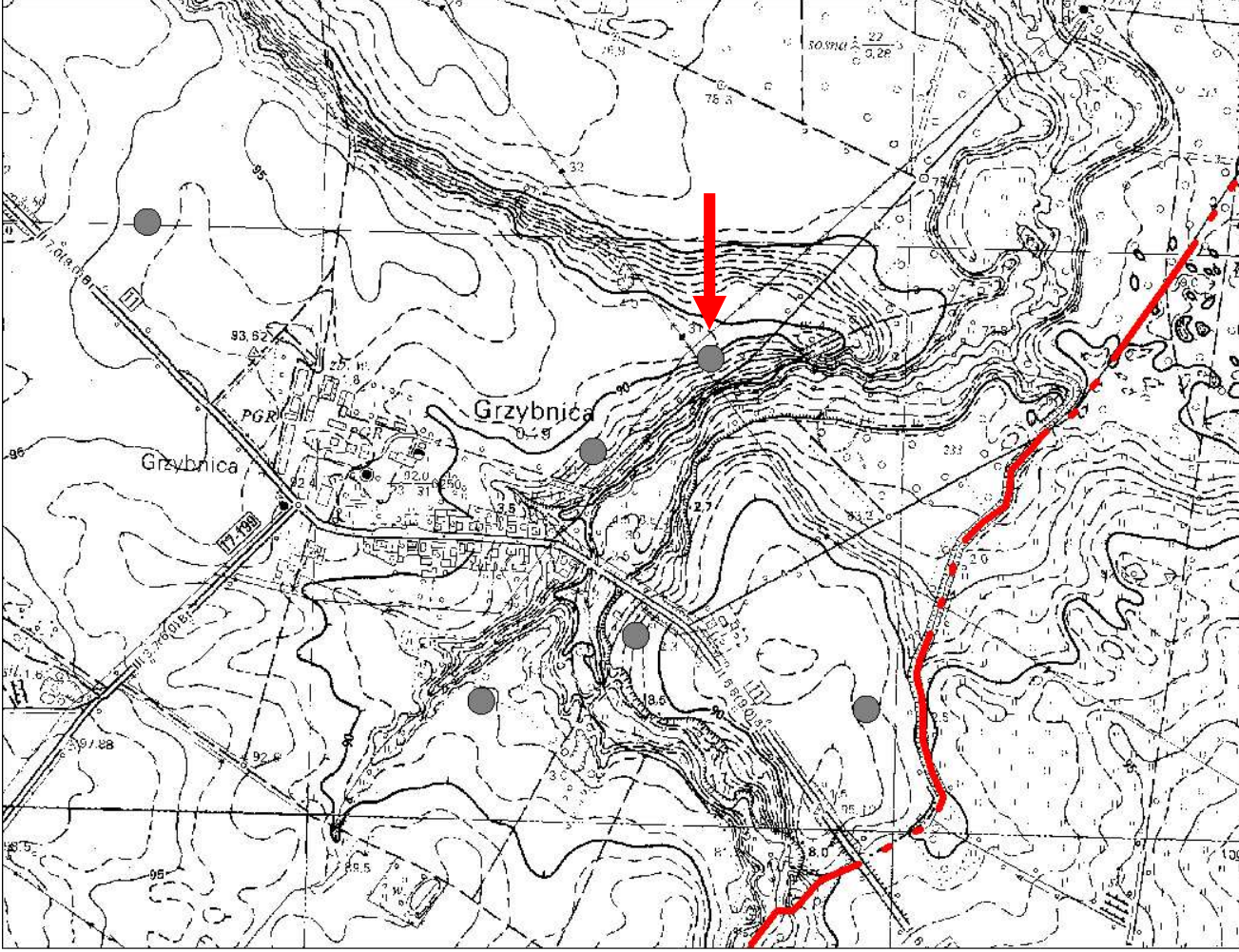


KARTA GMINNEJ EWIDENCJI ZABYTKÓW

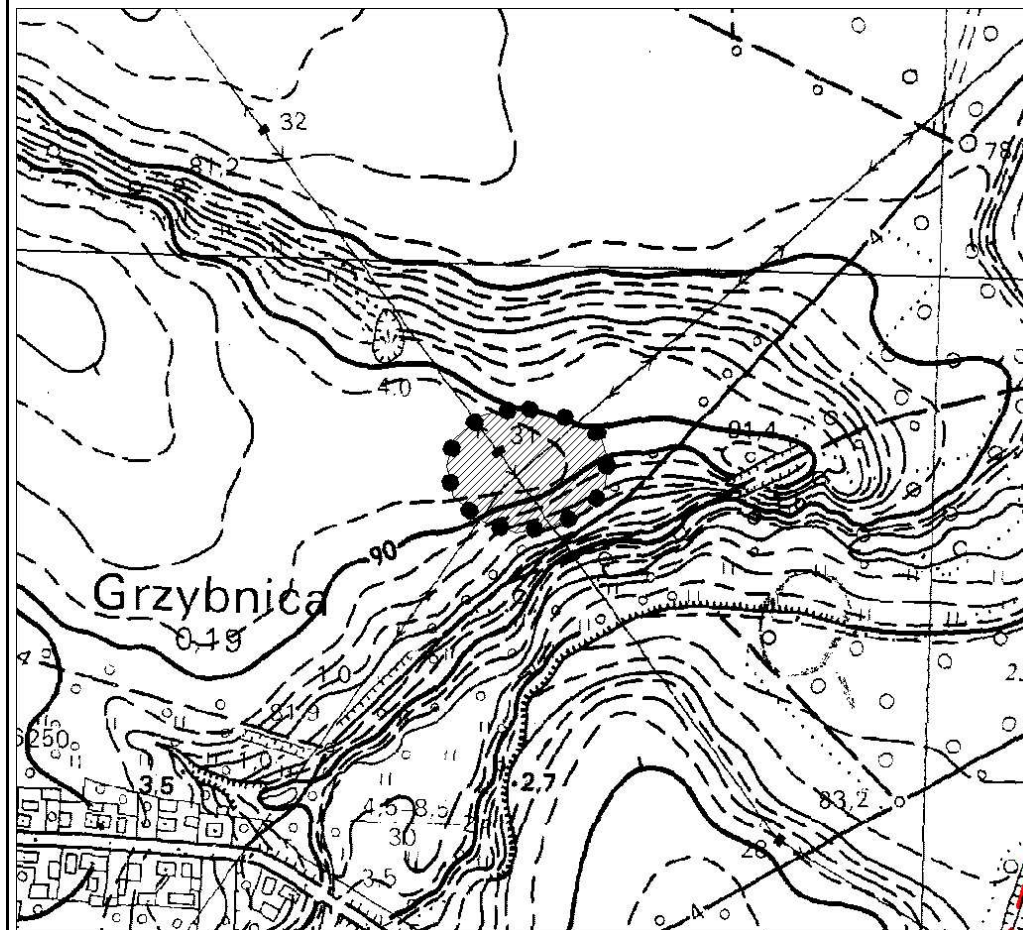
1. Obiekt Stanowisko archeologiczne			A. Architektura B. Układy przestrzenne C. Cmentarz D. Zieleń komponowana E. Archeologia		E - 61				
2. Obecna funkcja	3. Materiał	4. Datowanie Okres wpływów rzymskich							
18. Zdjęcie / mapa / plan			5. Miejscowość GRZYBNICA						
			6. Gmina MANOWO			7. Powiat KOSZALIŃSKI		8. Województwo ZACHODNIOPOMORSKIE	
			9. Adres						
			10. Lokalizacja			11. Nr ewidencyjny działki			
			12. Lokalizacja archeologiczna:						
			Nr obszaru AZP			18-23			
			Nr stanowiska na obszarze AZP			9			
			Nr stanowiska w miejscowości			9			
			13. Własność prywatna			14. Użytkownik			
			15. Informacja o ochronie:						
			Nr i data wpisu do rejestru zabytków			zapis w planie zagosp. przestrzennego strefa W.III. ochrony konserwatorskiej wg studium			
inne (np. pomnik historii)			16. Stan zachowania (skala 1-5) 4-dobry				17. Rodzaj zagrożeń		

19. Opis obiektu (elementy zabytkowe), historia obiektu

Osada z okresu wpływów rzymskich.

Materiały zabytkowe z badań powierzchniowych znajdują się w Muzeum w Koszalinie.

20. Zdjęcie / mapa / plan



Zasięg stanowiska.

21. Prace budowlane i konserwatorskie, dokumentacja

Karta ewidencyjna AZP – A. Porzeziński, D. Wołagiewicz, R. Wołagiewicz, R. Rogosz; 1982 r.

22. Uwagi

Studium Krajobrazu Kulturowego Gminy Manowo, oprac. P. Kubacka, Szczecin 2008

23. Opracował

Paulina Kubacka

24. Data wykonania ewidencji

20.06.2008 r.