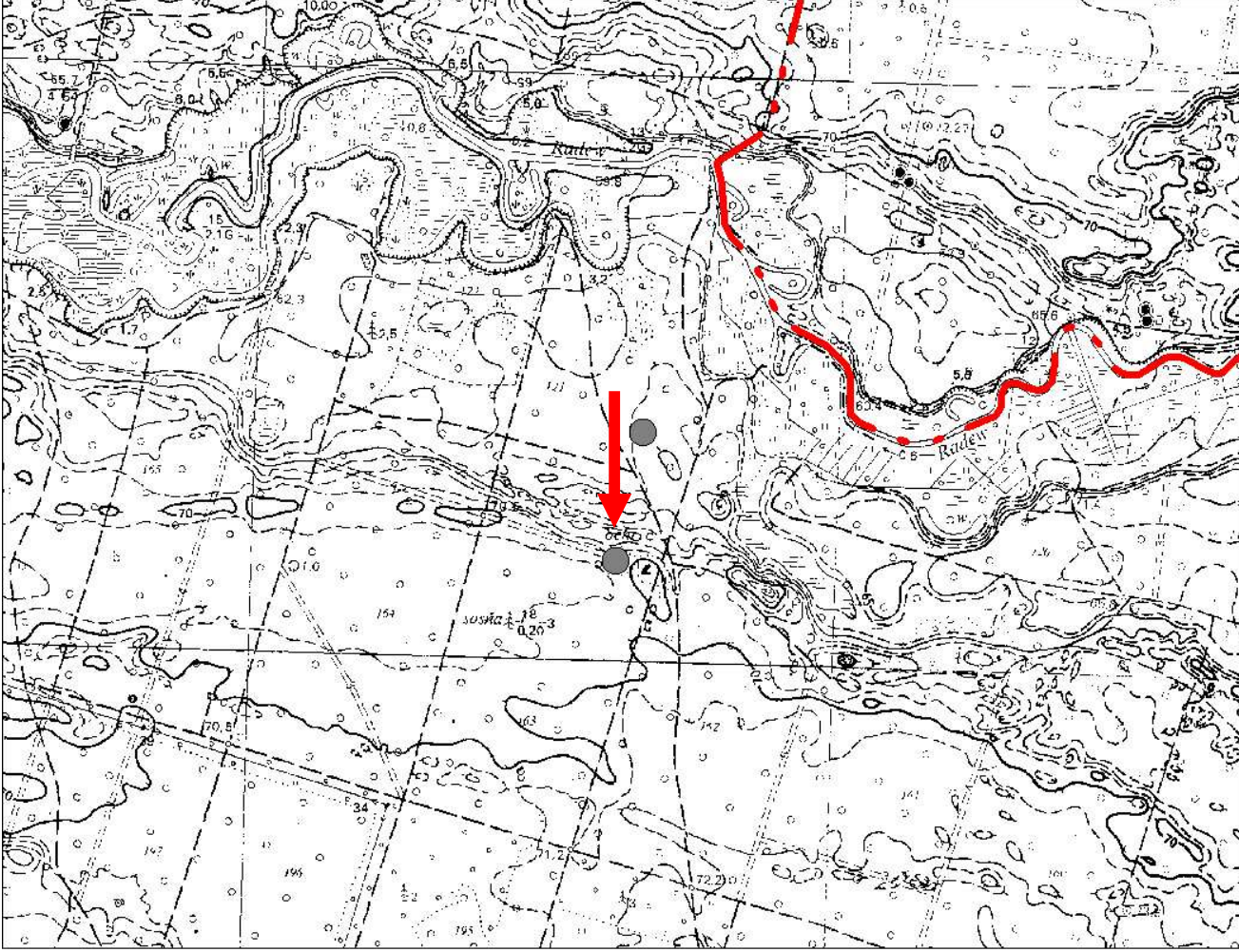


KARTA GMINNEJ EWIDENCJI ZABYTKÓW

1. Obiekt Stanowisko archeologiczne			A. Architektura B. Układy przestrzenne C. Cmentarz D. Zieleń komponowana E. Archeologia		E - 57
2. Obecna funkcja	3. Materiał	4. Datowanie Okres wpływów rzymskich			
18. Zdjęcie / mapa / plan			5. Miejscowość GRZYNBICA		
			6. Gmina MANOWO		
			7. Powiat KOSZALIŃSKI	8. Województwo ZACHODNIOPOMORSKIE	
			9. Adres		
			10. Lokalizacja		11. Nr ewidencyjny działki
			12. Lokalizacja archeologiczna:		
			Nr obszaru AZP		17-23
			Nr stanowiska na obszarze AZP		1
			Nr stanowiska w miejscowości		1
			13. Własność Skarb Państwa		14. Użytkownik Lasy Państwowe
			15. Informacja o ochronie:		
Nr i data wpisu do rejestru zabytków		Nr rej.: 880, Dec: KI.IV.670/1/74 z dn.: 04.07.1974 r.			
zapis w planie zagosp. przestrzennego		strefa W.I. ochrony konserwatorskiej wg studium			
inne (np. pomnik historii)					
16. Stan zachowania (skala 1-5) 4-dobry		17. Rodzaj zagrożeń Poszukiwacze skarbów			

19. Opis obiektu (elementy zabytkowe), historia obiektu

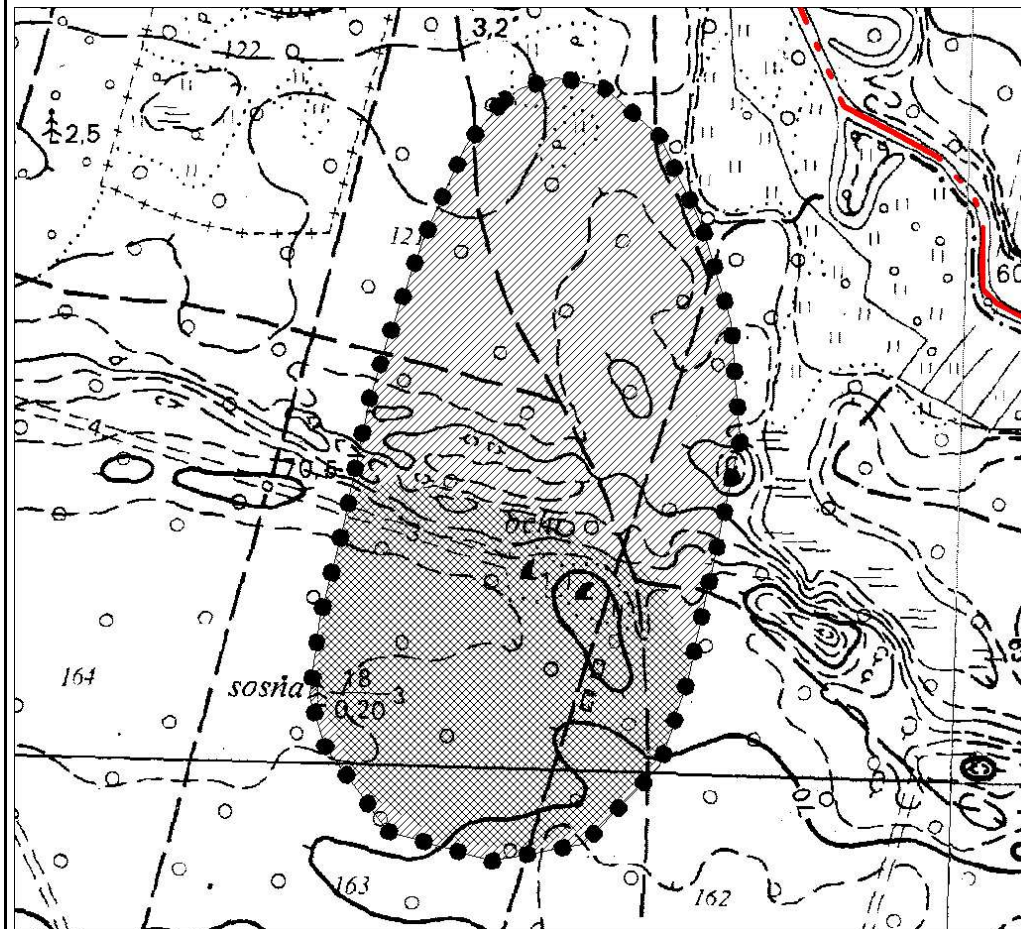
Cmentarzysko kultury wielbarskiej z okresu wpływów rzymskich.

Stanowisko odkryte w 1974 r., badane wykopaliskowo w latach 1974 – 1986 przez Ryszarda Wołągiewicza z Muzeum Narodowego w Szczecinie. Cmentarzysko o obrządku ciałaopalnym i szkieletowym, groby posiadały konstrukcje kamienne (bruki, stalle, kręgi) i towarzyszyły im kultowe kręgi kamienne.

Przebadane wykopaliskowo obiekty zostały zrekonstruowane i są udostępnione dla zwiedzających.

Materiały zabytkowe z badań powierzchniowych znajdują się w Muzeum w Koszalinie.

20. Zdjęcie / mapa / plan



Zasięg stanowiska wraz z sąsiednim stanowiskiem cmentarnym w Grzybnicy zaewidencjonowanym pod nr 1a (AZP 17-23/21).

21. Prace budowlane i konserwatorskie, dokumentacja

Karta ewidencyjna AZP – A. Porzeziński, D. Wołągiewicz, R. Wołągiewicz; 1981 r.

22. Uwagi

Studium Krajobrazu Kulturowego Gminy Manowo, oprac. P. Kubacka, Szczecin 2008

23. Opracował
Paulina Kubacka

24. Data wykonania ewidencji
20.06.2008 r.