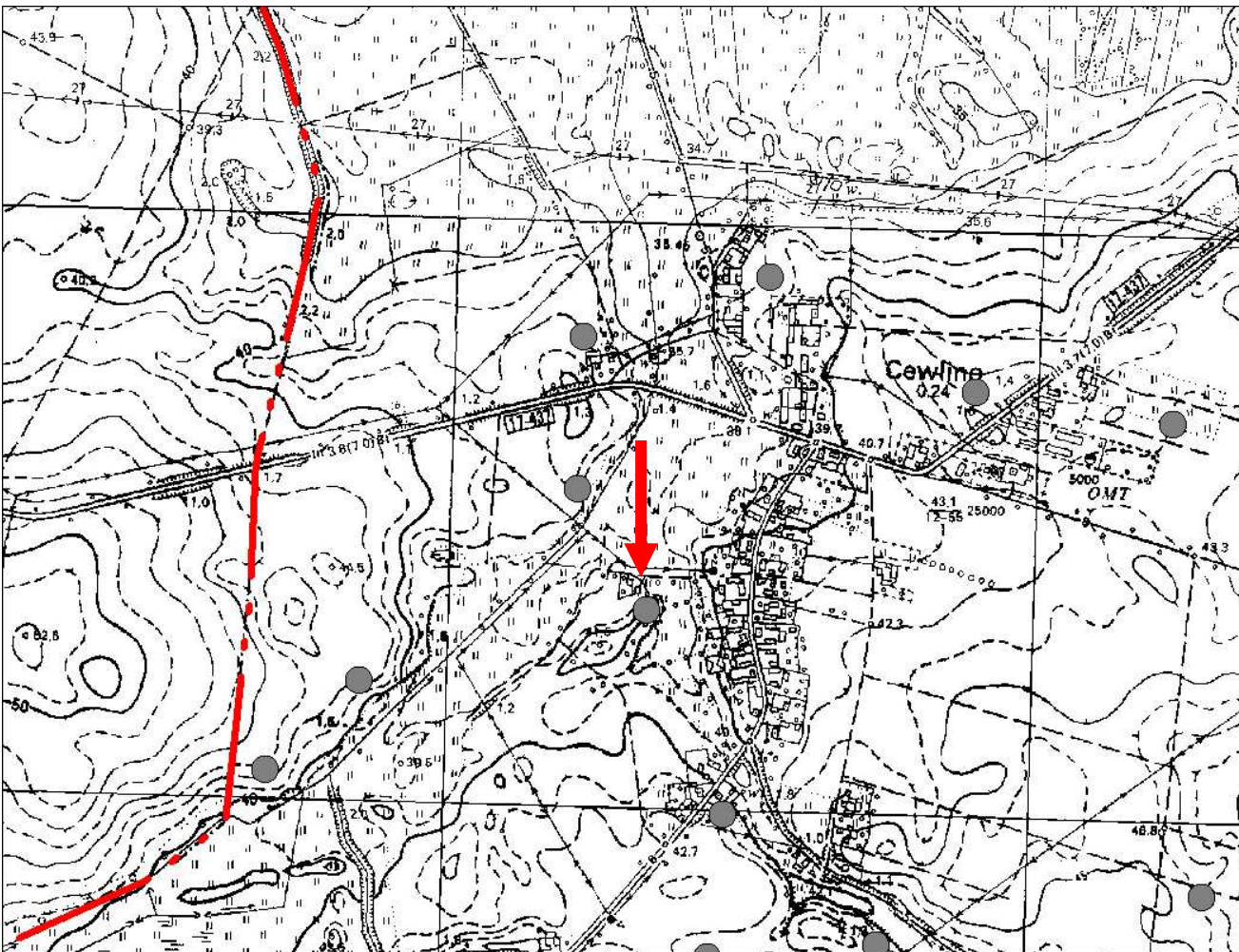


KARTA GMINNEJ EWIDENCJI ZABYTKÓW

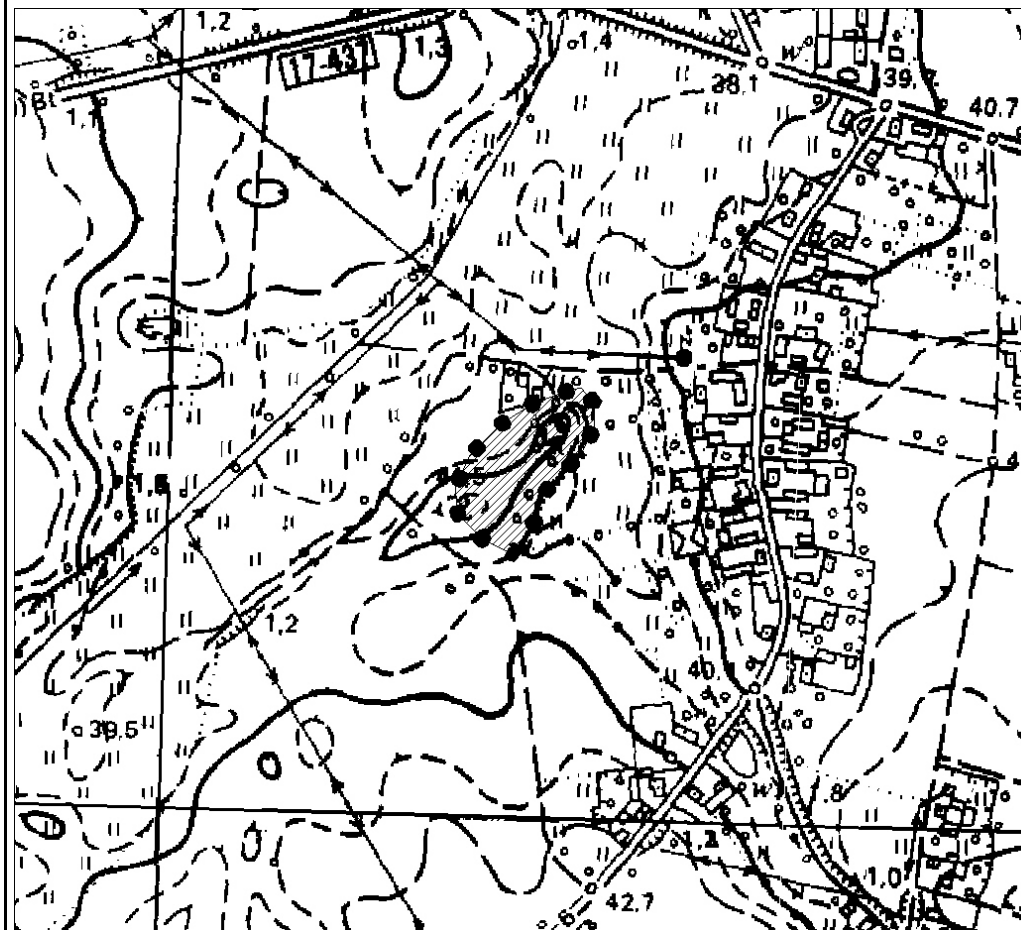
1. Obiekt Stanowisko archeologiczne			A. Architektura B. Układy przestrzenne C. Cmentarz D. Zieleń komponowana E. Archeologia		E - 50	
2. Obecna funkcja	3. Materiał	4. Datowanie Wczesne średniowiecze				
18. Zdjęcie / mapa / plan 			5. Miejscowość <h2 style="text-align: center;">CEWLINO</h2>			
			6. Gmina MANOWO			
			7. Powiat KOSZALIŃSKI		8. Województwo ZACHODNIOPOMORSKIE	
9. Adres						
10. Lokalizacja				11. Nr ewidencyjny działki		
12. Lokalizacja archeologiczna:						
Nr obszaru AZP				16-21		
Nr stanowiska na obszarze AZP				64		
Nr stanowiska w miejscowości				27		
13. Własność prywatna				14. Użytkownik		
15. Informacja o ochronie:						
Nr i data wpisu do rejestru zabytków						
zapis w planie zagosp. przestrzennego				strefa W.III. ochrony konserwatorskiej wg studium		
inne (np. pomnik historii)						
16. Stan zachowania (skala 1-5) 4-dobry				17. Rodzaj zagrożeń		

19. Opis obiektu (elementy zabytkowe), historia obiektu

Osada z wczesnego średniowiecza.

Materiały zabytkowe z badań powierzchniowych znajdują się w Muzeum w Koszalinie.

20. Zdjęcie / mapa / plan



Zasięg stanowiska.

21. Prace budowlane i konserwatorskie, dokumentacja

Karta ewidencyjna AZP – Polskie Towarzystwo Archeologiczne i Numizmatyczne Oddział w Koszalinie, I. Skrzypek; 1983 r.

22. Uwagi

Studium Krajobrazu Kulturowego Gminy Manowo, oprac. P. Kubacka, Szczecin 2008

23. Opracował

Paulina Kubacka

24. Data wykonania ewidencji

20.06.2008 r.