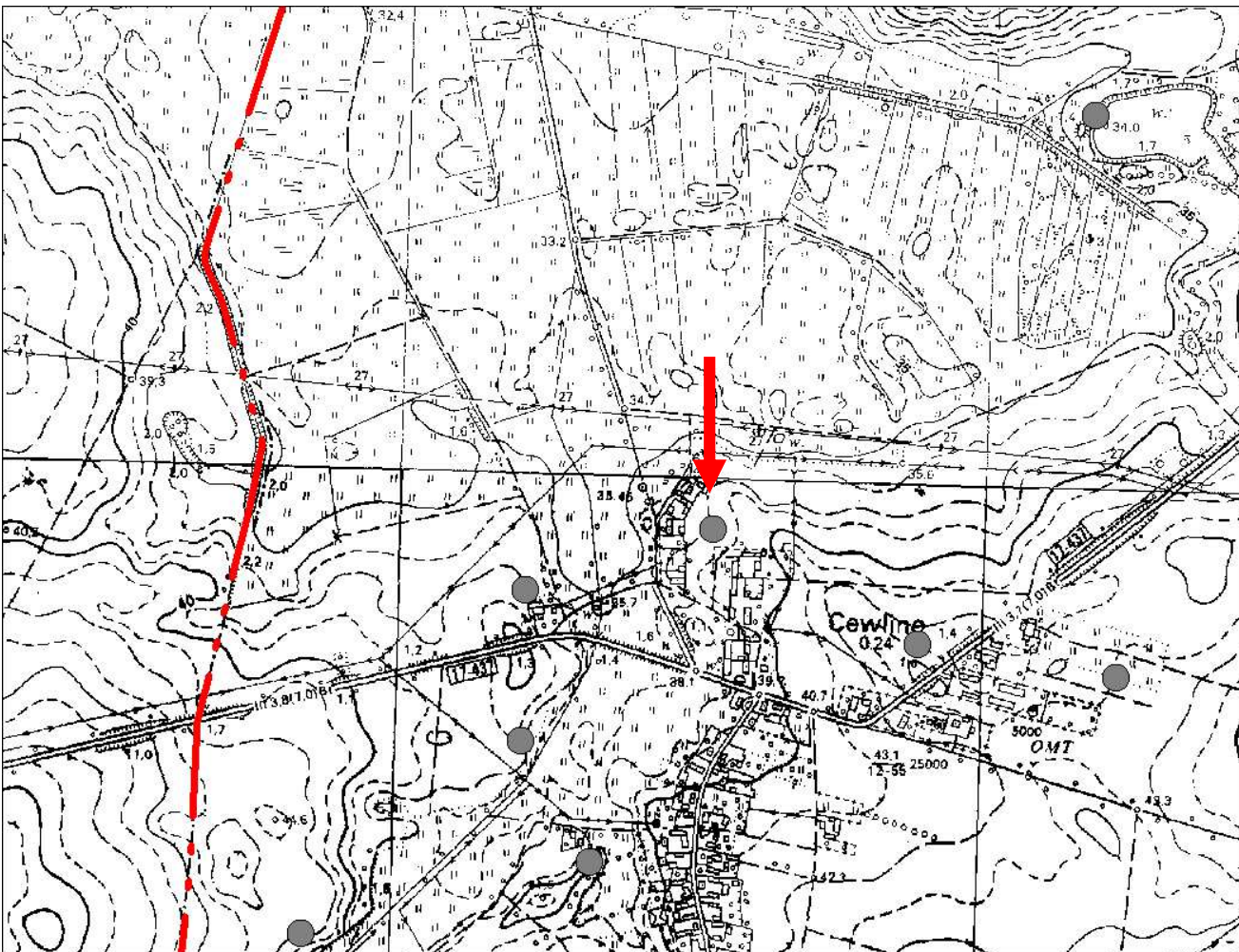


KARTA GMINNEJ EWIDENCJI ZABYTKÓW

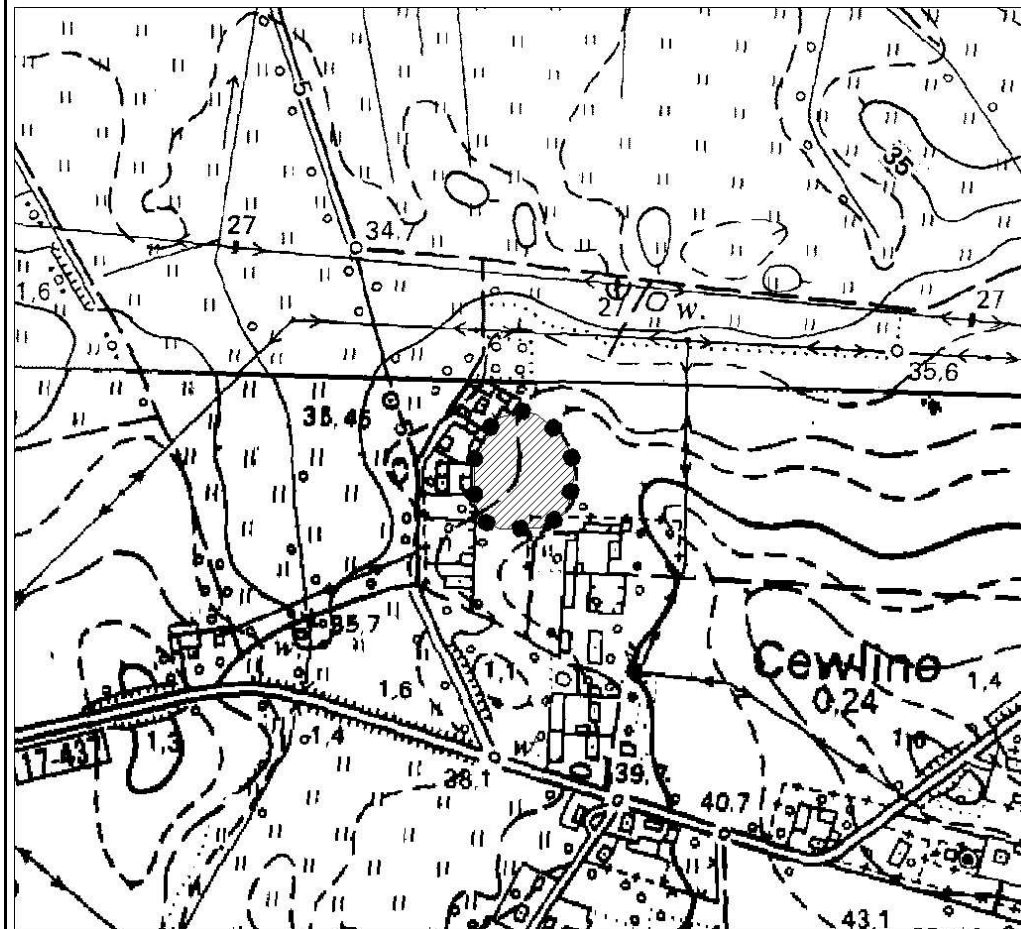
1. Obiekt Stanowisko archeologiczne			A. Architektura B. Układy przestrzenne C. Cmentarz D. Zieleń komponowana E. Archeologia		E - 40		
2. Obecna funkcja	3. Materiał	4. Datowanie Hallstatt					
18. Zdjęcie / mapa / plan 				5. Miejscowość <h2 style="margin: 0;">CEWLINO</h2>			
				6. Gmina MANOWO			
		7. Powiat KOSZALIŃSKI	8. Województwo ZACHODNIOPOMORSKIE				
9. Adres							
10. Lokalizacja				11. Nr ewidencyjny działki			
12. Lokalizacja archeologiczna:							
Nr obszaru AZP				16-21			
Nr stanowiska na obszarze AZP				52			
Nr stanowiska w miejscowości				16			
13. Własność prywatna				14. Użytkownik			
15. Informacja o ochronie:							
Nr i data wpisu do rejestru zabytków							
zapis w planie zagosp. przestrzennego				strefa W.III. ochrony konserwatorskiej wg studium			
inne (np. pomnik historii)							
16. Stan zachowania (skala 1-5) 4-dobry				17. Rodzaj zagrożeń			

19. Opis obiektu (elementy zabytkowe), historia obiektu

Ślad osadniczy z okresu halsztackiego (Hallstatt).

Materiały zabytkowe z badań powierzchniowych znajdują się w Muzeum w Koszalinie.

20. Zdjęcie / mapa / plan



Zasięg stanowiska.

21. Prace budowlane i konserwatorskie, dokumentacja

Karta ewidencyjna AZP – Polskie Towarzystwo Archeologiczne i Numizmatyczne Oddział w Koszalinie, I. Skrzypek; 1983 r.

22. Uwagi

Studium Krajobrazu Kulturowego Gminy Manowo, oprac. P. Kubacka, Szczecin 2008

23. Opracował

Paulina Kubacka

24. Data wykonania ewidencji

20.06.2008 r.