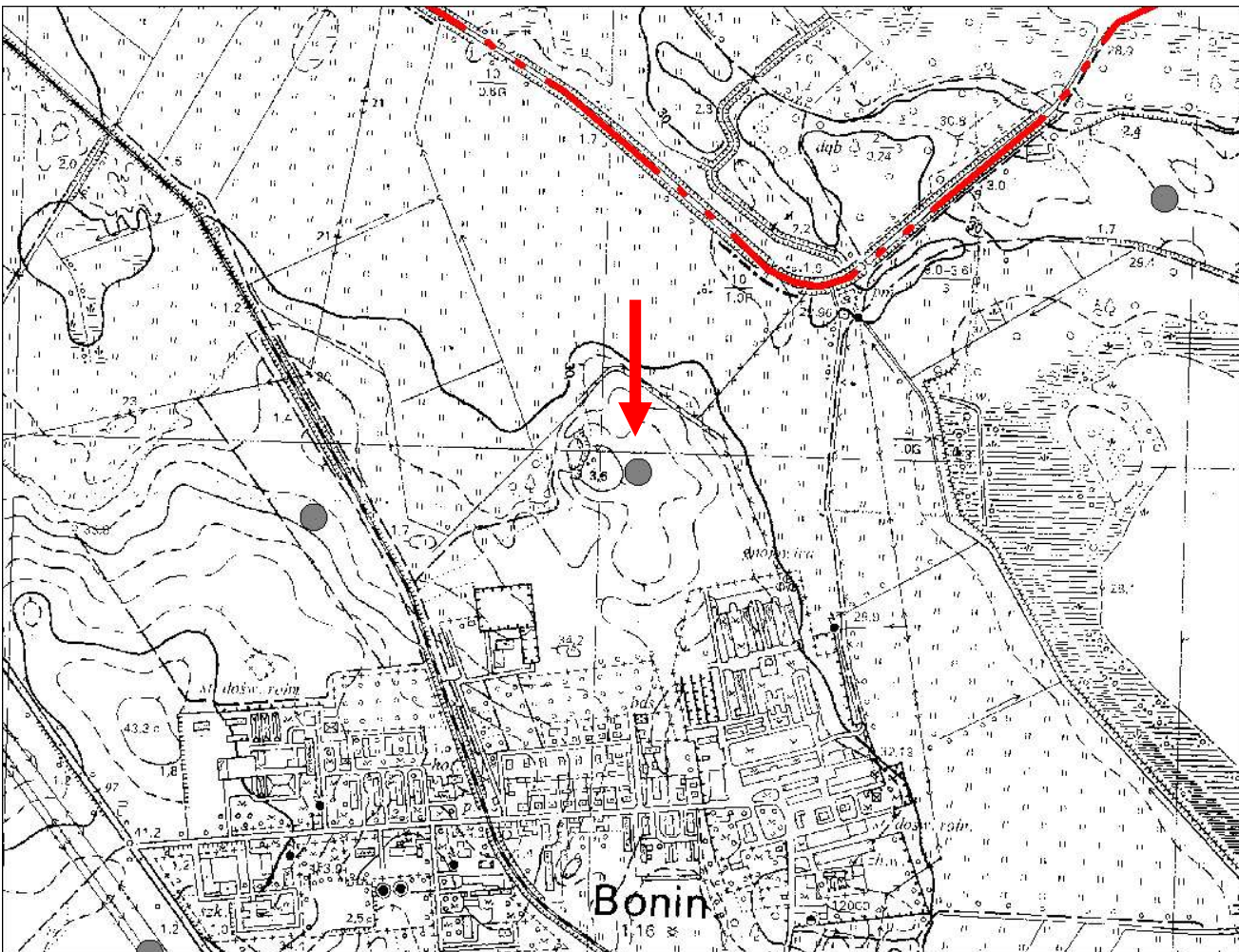


KARTA GMINNEJ EWIDENCJI ZABYTKÓW

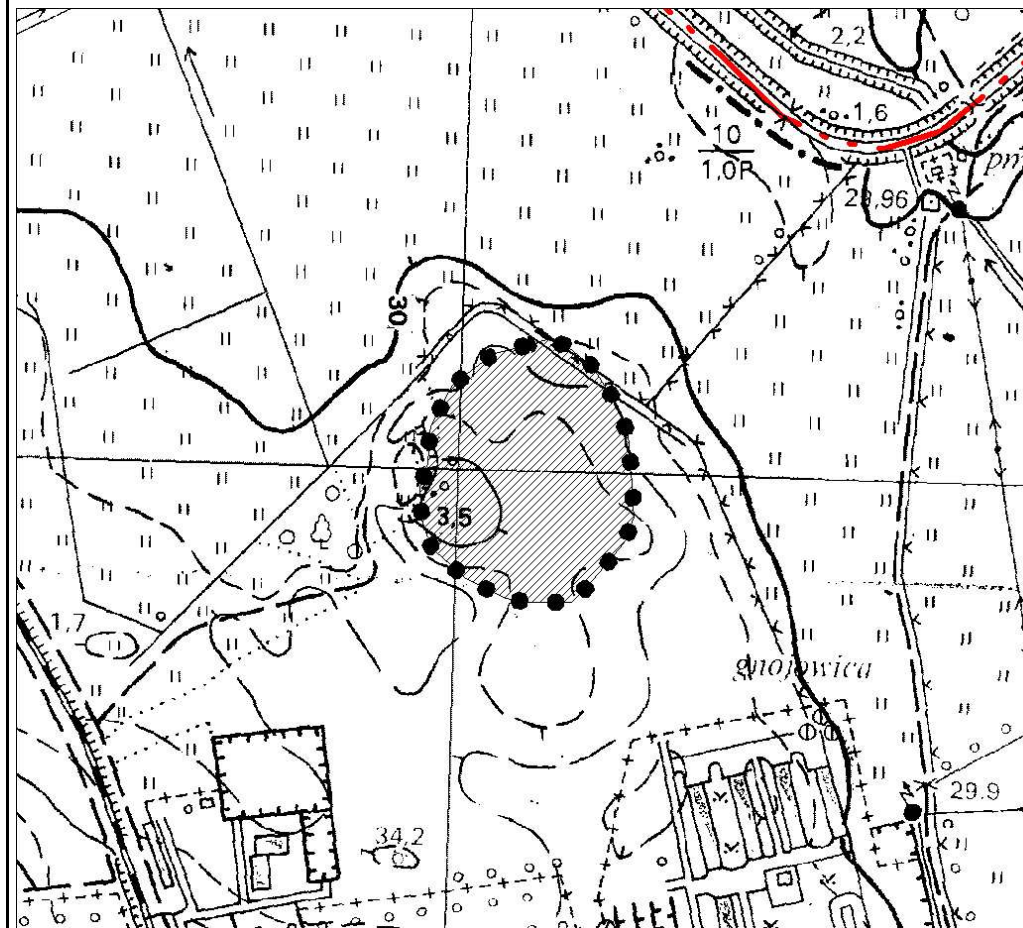
1. Obiekt Stanowisko archeologiczne				A. Architektura B. Układy przestrzenne C. Cmentarz D. Zieleń komponowana E. Archeologia		E - 4					
2. Obecna funkcja		3. Materiał		4. Datowanie Wczesne średniowiecze, Średniowiecze							
18. Zdjęcie / mapa / plan				5. Miejscowość BONIN							
				6. Gmina MANOWO							
				7. Powiat KOSZALIŃSKI		8. Województwo ZACHODNIOPOMORSKIE					
				9. Adres							
				10. Lokalizacja		11. Nr ewidencyjny działki					
				12. Lokalizacja archeologiczna:							
				Nr obszaru AZP		15-22					
				Nr stanowiska na obszarze AZP		37					
				Nr stanowiska w miejscowości		5					
				13. Własność prywatna		14. Użytkownik					
				15. Informacja o ochronie:							
Nr i data wpisu do rejestru zabytków											
zapis w planie zagosp. przestrzennego		strefa W.II. ochrony konserwatorskiej wg studium									
inne (np. pomnik historii)											
16. Stan zachowania (skala 1-5) 4-dobry		17. Rodzaj zagrożeń									

19. Opis obiektu (elementy zabytkowe), historia obiektu

1. Osada z wczesnego średniowiecza;
2. Ślad osadniczy ze średniowiecza.

Materiały zabytkowe z badań powierzchniowych znajdują się w Muzeum w Koszalinie.

20. Zdjęcie / mapa / plan



Zasięg stanowiska.

21. Prace budowlane i konserwatorskie, dokumentacja

Karta ewidencyjna AZP – H. Janocha; 1982 r.

22. Uwagi

Studium Krajobrazu Kulturowego Gminy Manowo,
oprac. P. Kubacka, Szczecin 2008

23. Opracował

Paulina Kubacka

24. Data wykonania ewidencji

20.06.2008 r.