


KARTA GMINNEJ EWIDENCJI ZABYTKÓW

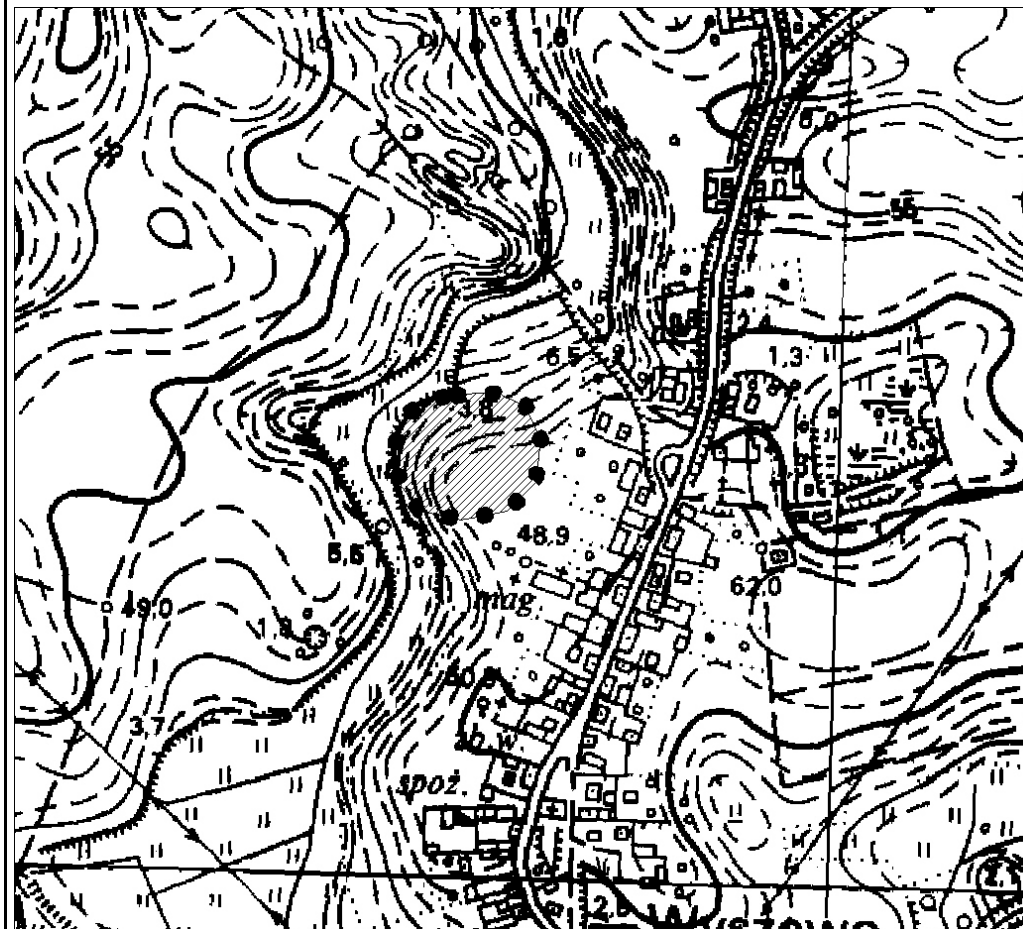
1. Obiekt Stanowisko archeologiczne			A. Architektura B. Układy przestrzenne C. Cmentarz D. Zieleń komponowana E. Archeologia		E - 278			
2. Obecna funkcja	3. Materiał	4. Datowanie Wczesne średniowiecze, Średniowiecze						
18. Zdjęcie / mapa / plan				5. Miejscowość WYSZEWO				
				6. Gmina MANOWO				
				7. Powiat KOSZALIŃSKI		8. Województwo ZACHODNIOPOMORSKIE		
				9. Adres				
				10. Lokalizacja		11. Nr ewidencyjny działki		
				12. Lokalizacja archeologiczna:				
				Nr obszaru AZP		16-22		
				Nr stanowiska na obszarze AZP		71		
				Nr stanowiska w miejscowości		44		
				13. Własność prywatna		14. Użytkownik		
				15. Informacja o ochronie:				
Nr i data wpisu do rejestru zabytków								
zapis w planie zagosp. przestrzennego		strefa W.III. ochrony konserwatorskiej wg studium						
inne (np. pomnik historii)								
16. Stan zachowania (skala 1-5) 4-dobry		17. Rodzaj zagrożeń						

19. Opis obiektu (elementy zabytkowe), historia obiektu

1. Osada z wczesnego średniowiecza;
2. Punkt osadniczy ze średniowiecza.

Materiały zabytkowe z badań powierzchniowych znajdują się w Muzeum w Koszalinie.

20. Zdjęcie / mapa / plan



Zasięg stanowiska.

21. Prace budowlane i konserwatorskie, dokumentacja

Karta ewidencyjna AZP – H. Janocha; 1982 r.

22. Uwagi

Studium Krajobrazu Kulturowego Gminy Manowo,
oprac. P. Kubacka, Szczecin 2008

23. Opracował

Paulina Kubacka

24. Data wykonania ewidencji

20.06.2008 r.