

KARTA GMINNEJ EWIDENCJI ZABYTKÓW

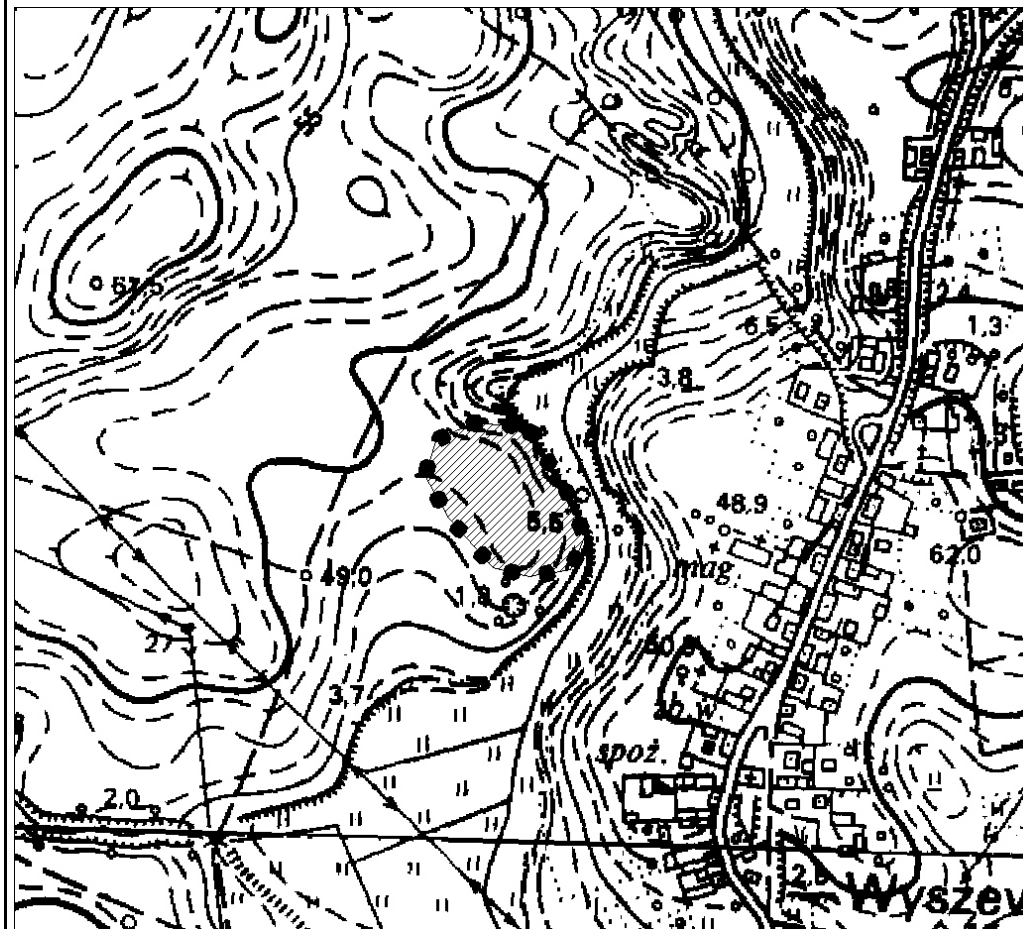
1. Obiekt Stanowisko archeologiczne			A. Architektura B. Układy przestrzenne C. Cmentarz D. Zieleń komponowana E. Archeologia		E - 277		
2. Obecna funkcja		3. Materiał		4. Datowanie Wczesne średniowiecze			
18. Zdjęcie / mapa / plan 					5. Miejscowość <h2 style="text-align: center;">WYSZEWO</h2>		
6. Gmina MANOWO					7. Powiat KOSZALIŃSKI		
9. Adres					8. Województwo ZACHODNIOPOMORSKIE		
10. Lokalizacja				11. Nr ewidencyjny działki			
12. Lokalizacja archeologiczna:							
Nr obszaru AZP					16-22		
Nr stanowiska na obszarze AZP					69		
Nr stanowiska w miejscowości					43		
13. Własność prywatna					14. Użytkownik		
15. Informacja o ochronie:							
Nr i data wpisu do rejestru zabytków				16. Stan zachowania (skala 1-5) 4-dobry			
zapis w planie zagosp. przestrzennego				strefa W.III. ochrony konserwatorskiej wg studium			
inne (np. pomnik historii)				17. Rodzaj zagrożeń			

19. Opis obiektu (elementy zabytkowe), historia obiektu

Osada z wczesnego średniowiecza.

Materiały zabytkowe z badań powierzchniowych znajdują się w Muzeum w Koszalinie.

20. Zdjęcie / mapa / plan



Zasięg stanowiska.

21. Prace budowlane i konserwatorskie, dokumentacja

Karta ewidencyjna AZP – H. Janocha; 1982 r.

22. Uwagi

Studium Krajobrazu Kulturowego Gminy Manowo,
oprac. P. Kubacka, Szczecin 2008

23. Opracował

Paulina Kubacka

24. Data wykonania ewidencji

20.06.2008 r.