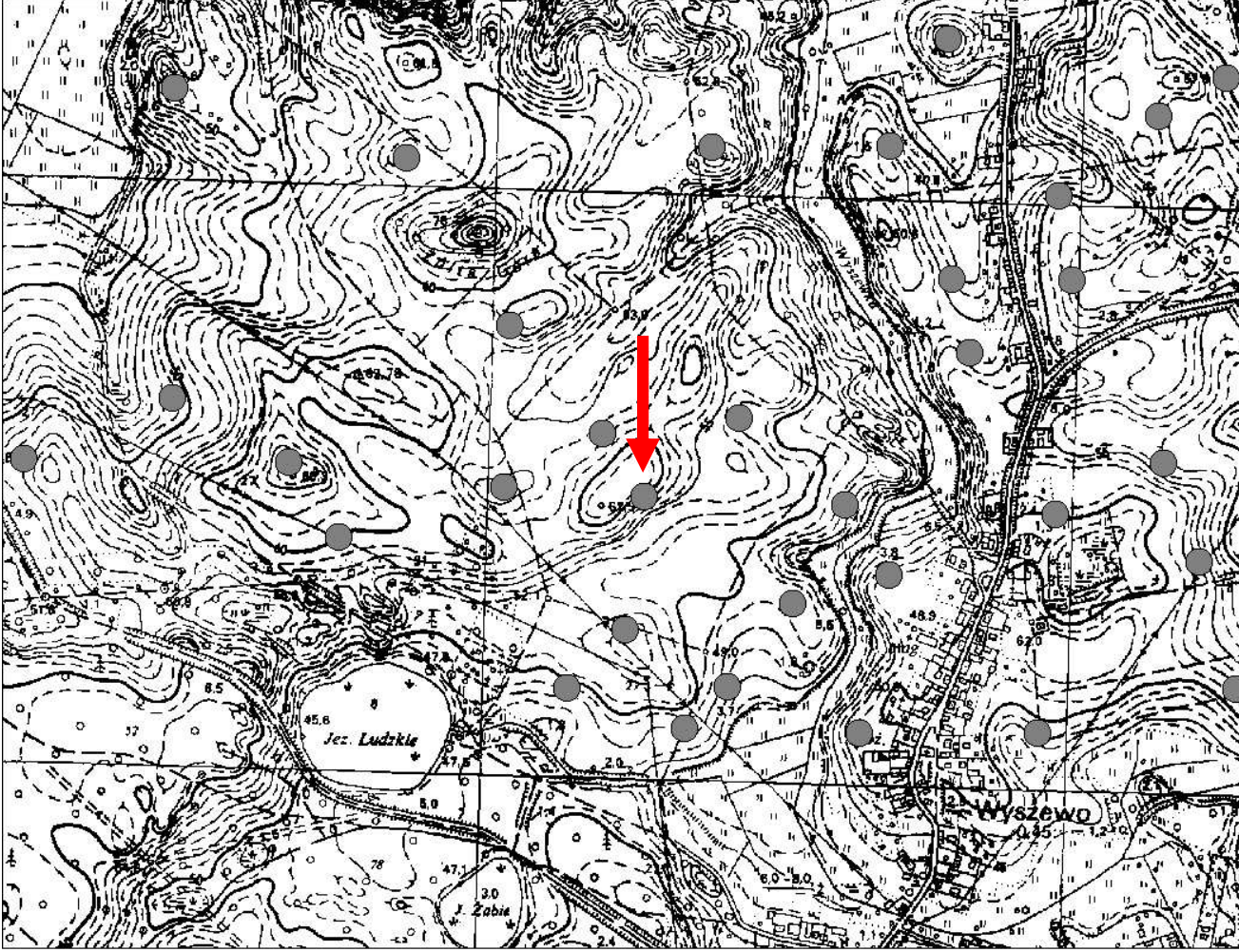


# KARTA GMINNEJ EWIDENCJI ZABYTKÓW

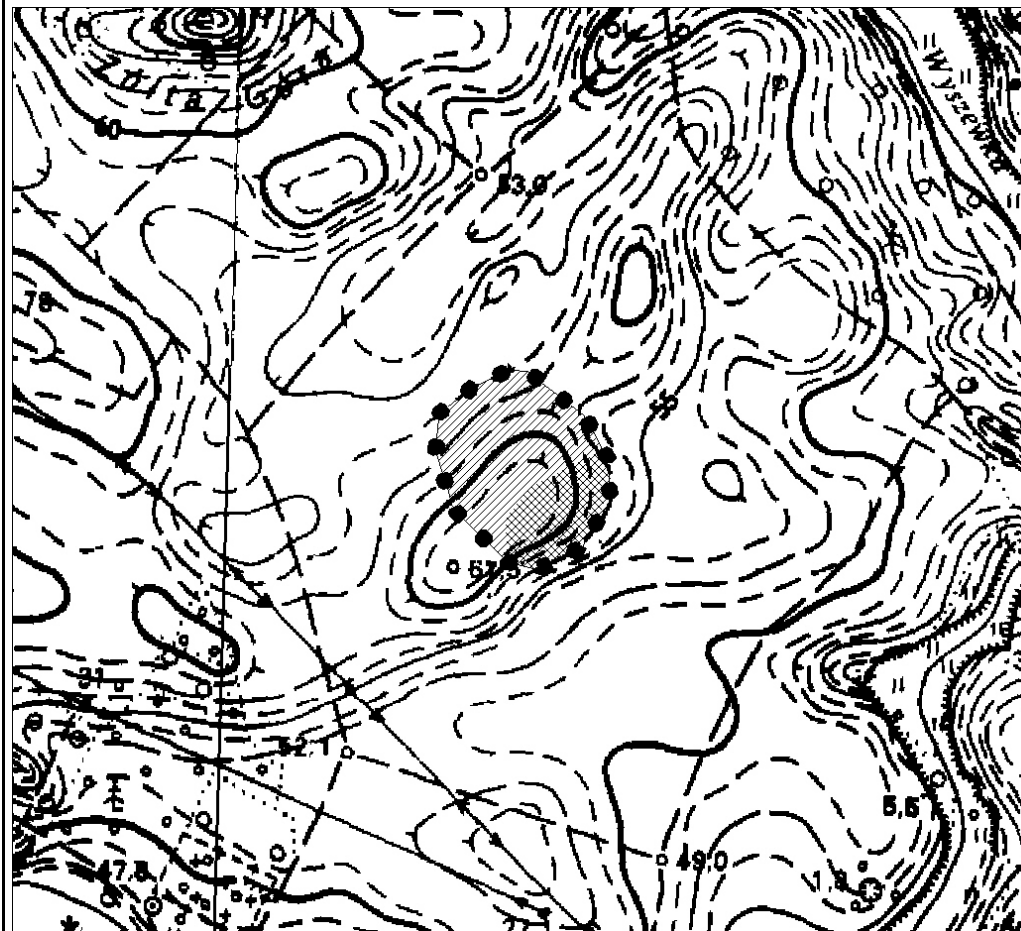
1. Obiekt <b>Stanowisko archeologiczne</b>			A. Architektura B. Układy przestrzenne C. Cmentarz D. Zieleń komponowana E. Archeologia		<b>E - 271</b>
2. Obecna funkcja	3. Materiał	4. Datowanie <b>Epoka brązu</b>			
18. Zdjęcie / mapa / plan 			5. Miejscowość <h2 style="margin: 0;">WYSZEWO</h2>		
			6. Gmina <b>MANOWO</b>		
7. Powiat <b>KOSZALIŃSKI</b>		8. Województwo <b>ZACHODNIOPOMORSKIE</b>			
9. Adres					
10. Lokalizacja			11. Nr ewidencyjny działki		
12. Lokalizacja archeologiczna:					
Nr obszaru AZP			<b>16-22</b>		
Nr stanowiska na obszarze AZP			<b>64</b>		
Nr stanowiska w miejscowości			<b>37</b>		
13. Własność <b>prywatna</b>			14. Użytkownik		
15. Informacja o ochronie:					
Nr i data wpisu do rejestru zabytków					
zapis w planie zagosp. przestrzennego			<b>strefa W.III. ochrony konserwatorskiej wg studium</b>		
inne (np. pomnik historii)					
16. Stan zachowania (skala 1-5) <b>4-dobry</b>			17. Rodzaj zagrożeń		

19. Opis obiektu (elementy zabytkowe), historia obiektu

**Punkt osadniczy z epoki brązu.**

Materiały zabytkowe z badań powierzchniowych znajdują się w Muzeum w Koszalinie.

20. Zdjęcie / mapa / plan



Zasięg stanowiska wraz z kompleksem osadniczym, tworzonym ze stanowiskiem zaewidencjonowanym pod nr: Wyszewo, stan. 34 (AZP 16-22/62).

21. Prace budowlane i konserwatorskie, dokumentacja

Karta ewidencyjna AZP – H. Janocha; 1982 r.

22. Uwagi

Studium Krajobrazu Kulturowego Gminy Manowo,  
oprac. P. Kubacka, Szczecin 2008

23. Opracował

Paulina Kubacka

24. Data wykonania ewidencji

20.06.2008 r.