

KARTA GMINNEJ EWIDENCJI ZABYTKÓW

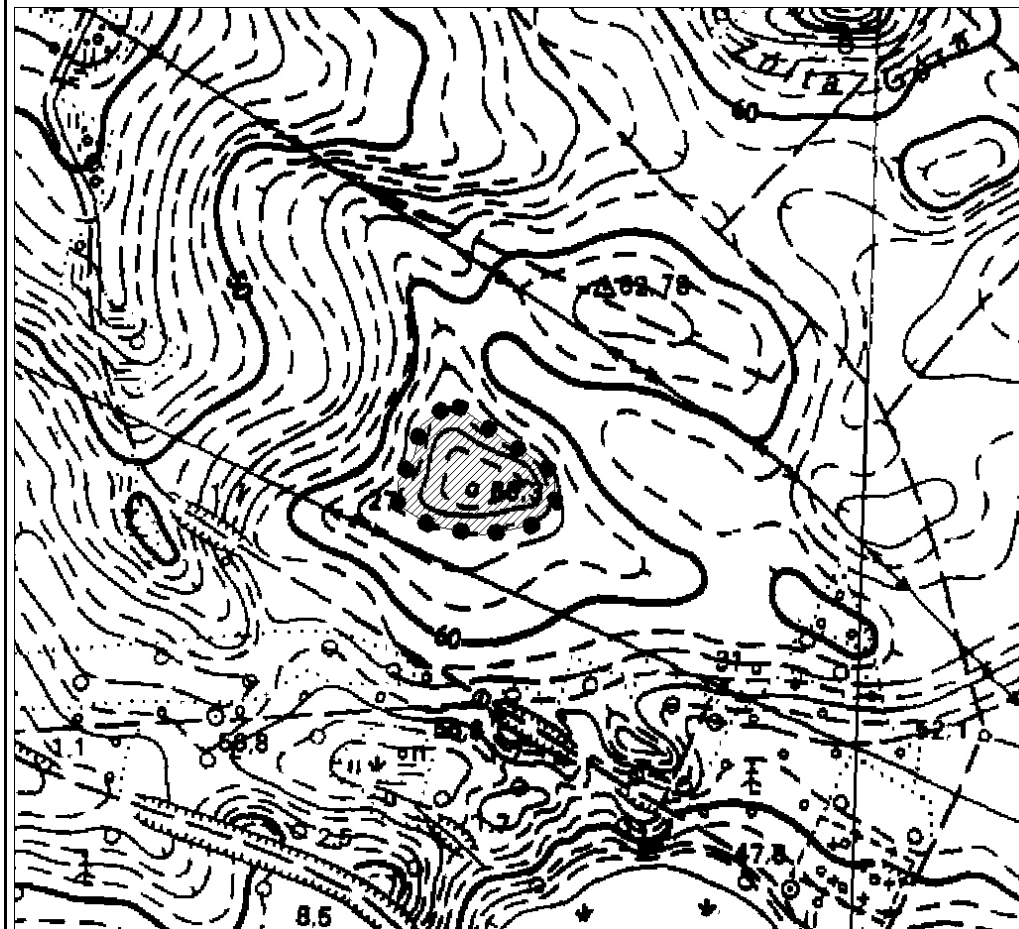
1. Obiekt Stanowisko archeologiczne			A. Architektura B. Układy przestrzenne C. Cmentarz D. Zieleń komponowana E. Archeologia		E - 266						
2. Obecna funkcja	3. Materiał	4. Datowanie Hallstatt, Średniowiecze									
18. Zdjęcie / mapa / plan			5. Miejscowość WYSZEWO								
						6. Gmina MANOWO					
						7. Powiat KOSZALIŃSKI		8. Województwo ZACHODNIOPOMORSKIE			
						9. Adres					
						10. Lokalizacja			11. Nr ewidencyjny działki		
						12. Lokalizacja archeologiczna:					
						Nr obszaru AZP			16-22		
						Nr stanowiska na obszarze AZP			56		
						Nr stanowiska w miejscowości			32		
						13. Własność prywatna			14. Użytkownik		
						15. Informacja o ochronie:					
Nr i data wpisu do rejestru zabytków											
zapis w planie zagosp. przestrzennego			strefa W.III. ochrony konserwatorskiej wg studium								
inne (np. pomnik historii)											
16. Stan zachowania (skala 1-5) 4-dobry				17. Rodzaj zagrożeń							

19. Opis obiektu (elementy zabytkowe), historia obiektu

1. Punkt osadniczy z okresu halsztackiego (Hallstatt);
2. Ślad osadniczy ze średniowiecza.

Materiały zabytkowe z badań powierzchniowych znajdują się w Muzeum w Koszalinie.

20. Zdjęcie / mapa / plan



Zasięg stanowiska.

21. Prace budowlane i konserwatorskie, dokumentacja

Karta ewidencyjna AZP – H. Janocha; 1982 r.

22. Uwagi

Studium Krajobrazu Kulturowego Gminy Manowo,
oprac. P. Kubacka, Szczecin 2008

23. Opracował

Paulina Kubacka

24. Data wykonania ewidencji

20.06.2008 r.