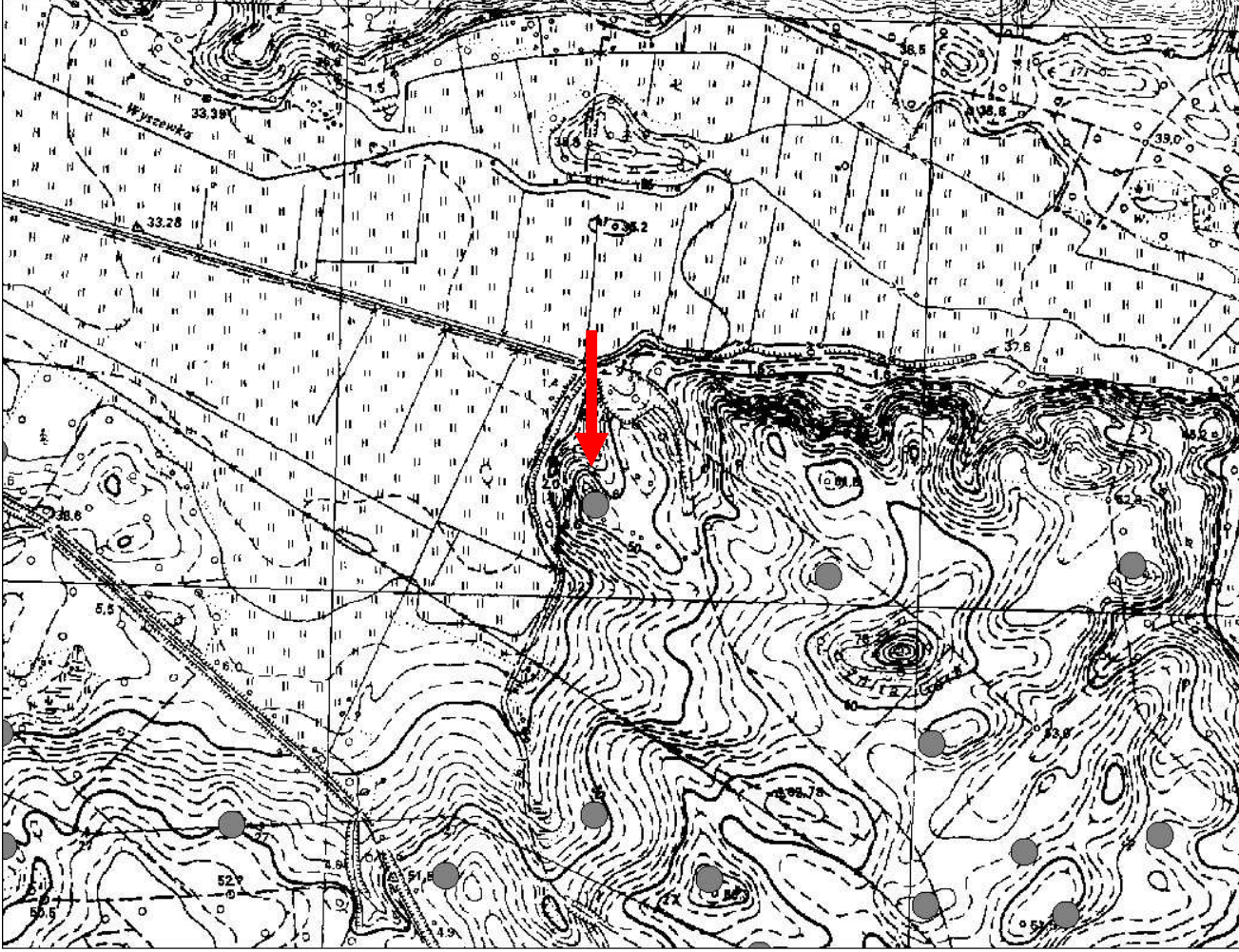


# KARTA GMINNEJ EWIDENCJI ZABYTKÓW

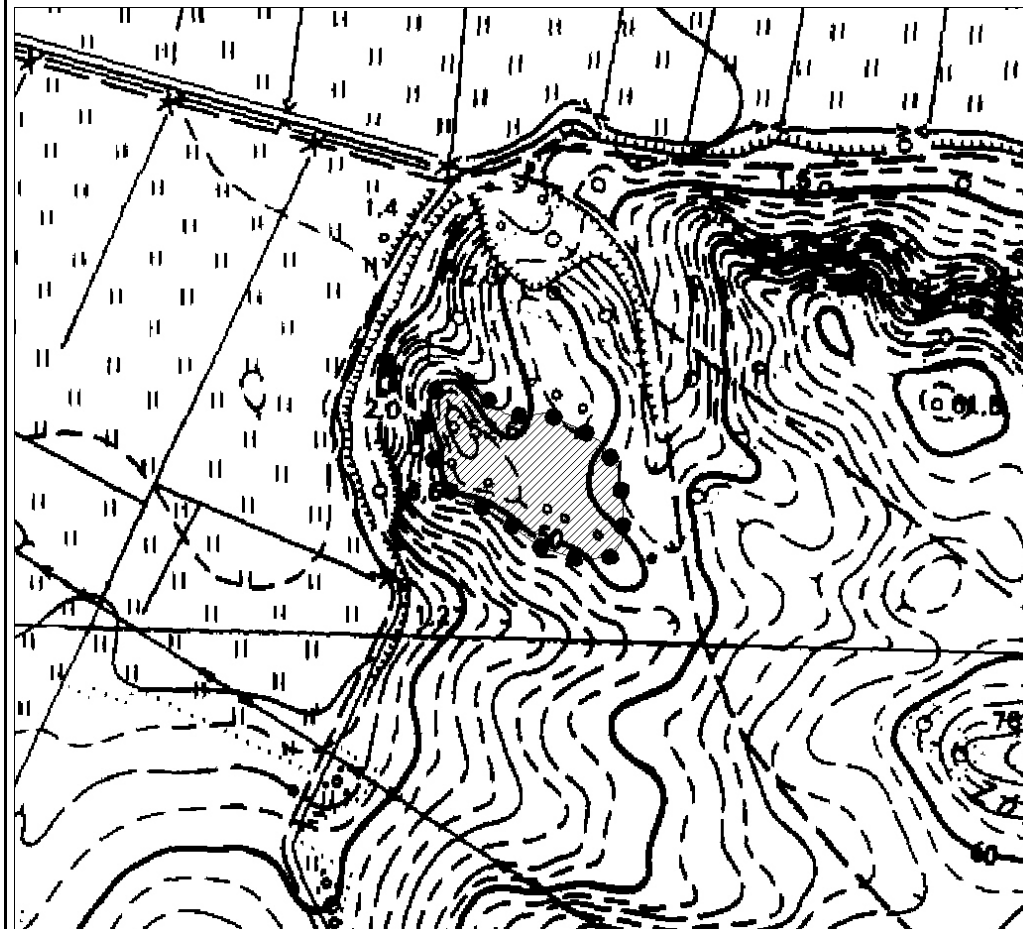
1. Obiekt <b>Stanowisko archeologiczne</b>			A. Architektura B. Układy przestrzenne C. Cmentarz D. Zieleń komponowana E. Archeologia		E - 262
2. Obecna funkcja	3. Materiał	4. Datowanie <b>Hallstatt</b>			
18. Zdjęcie / mapa / plan			5. Miejscowość <h2 style="text-align: center;">WYSZEWO</h2>		
			6. Gmina <b>MANOWO</b>		
			7. Powiat <b>KOSZALIŃSKI</b>	8. Województwo <b>ZACHODNIOPOMORSKIE</b>	
			9. Adres		
			10. Lokalizacja		11. Nr ewidencyjny działki
			12. Lokalizacja archeologiczna:		
			Nr obszaru AZP		<b>16-22</b>
			Nr stanowiska na obszarze AZP		<b>55</b>
			Nr stanowiska w miejscowości		<b>28</b>
			13. Własność <b>prywatna</b>		14. Użytkownik
			15. Informacja o ochronie:		
Nr i data wpisu do rejestru zabytków		inne (np. pomnik historii)			
zapis w planie zagosp. przestrzennego		<b>strefa W.II. ochrony konserwatorskiej wg studium</b>			
16. Stan zachowania (skala 1-5) <b>4-dobry</b>		17. Rodzaj zagrożeń <b>Poszukiwacze skarbów, głęboka orka</b>			

19. Opis obiektu (elementy zabytkowe), historia obiektu

**Cmentarzysko z okresu halsztackiego (Hallstatt).**

Materiały zabytkowe z badań powierzchniowych znajdują się w Muzeum w Koszalinie.

20. Zdjęcie / mapa / plan



Zasięg stanowiska.

21. Prace budowlane i konserwatorskie, dokumentacja

Karta ewidencyjna AZP – H. Janocha; 1982 r.

22. Uwagi

Studium Krajobrazu Kulturowego Gminy Manowo,  
oprac. P. Kubacka, Szczecin 2008

23. Opracował

Paulina Kubacka

24. Data wykonania ewidencji

20.06.2008 r.