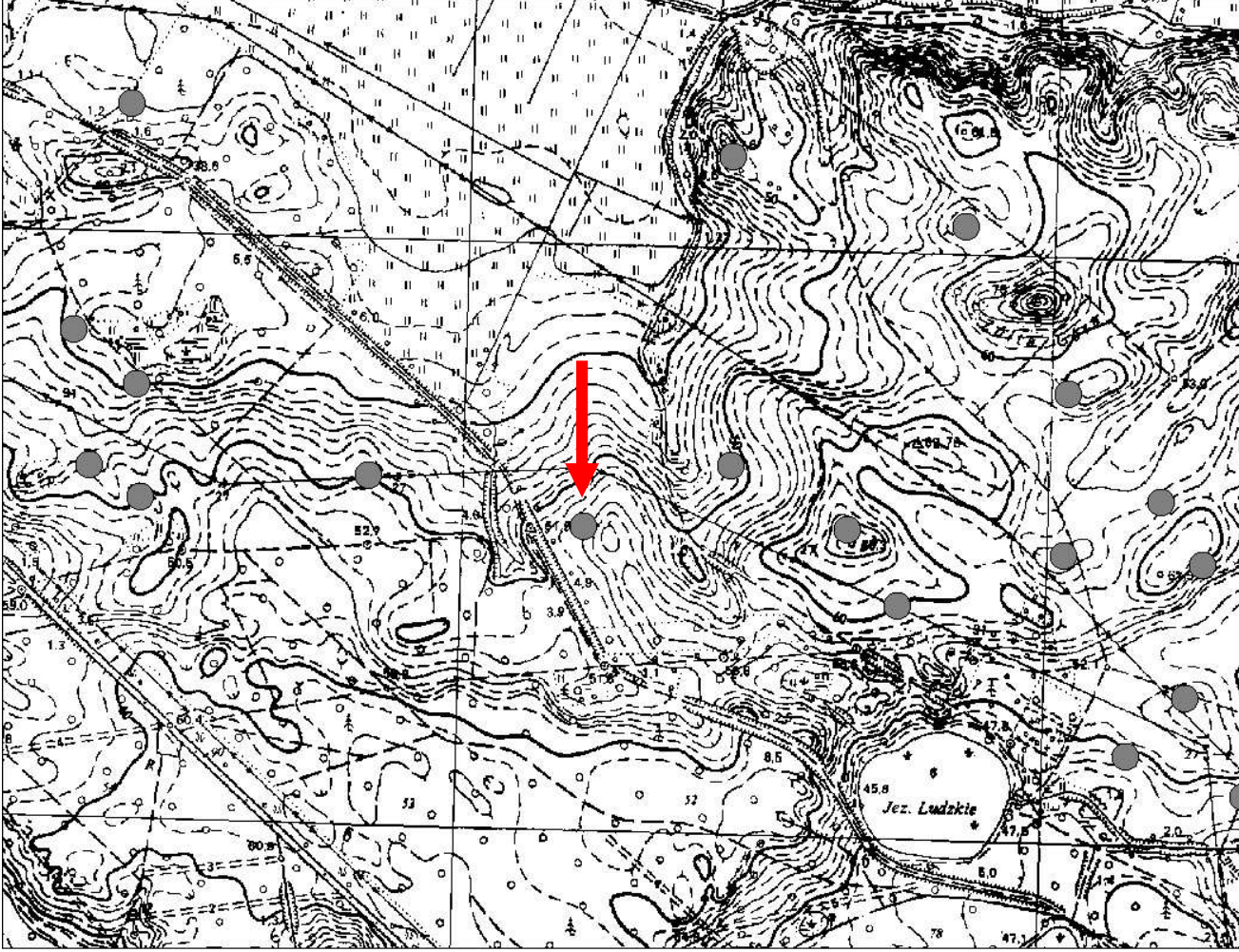


KARTA GMINNEJ EWIDENCJI ZABYTKÓW

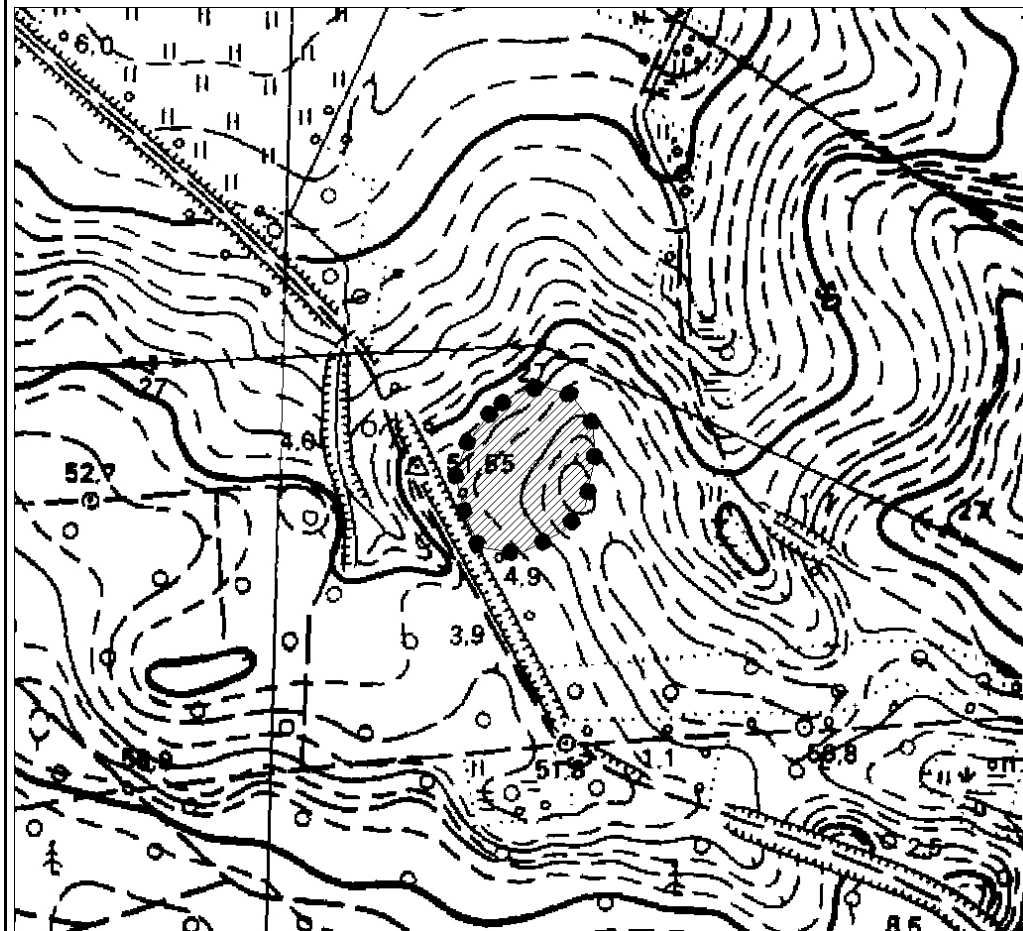
1. Obiekt Stanowisko archeologiczne			A. Architektura B. Układy przestrzenne C. Cmentarz D. Zieleń komponowana E. Archeologia		E - 260			
2. Obecna funkcja	3. Materiał	4. Datowanie Epoka brązu, Średniowiecze						
18. Zdjęcie / mapa / plan			5. Miejscowość WYSZEWO					
			6. Gmina MANOWO			8. Województwo ZACHODNIOPOMORSKIE		
			7. Powiat KOSZALIŃSKI		9. Adres			
			10. Lokalizacja		11. Nr ewidencyjny działki			
			12. Lokalizacja archeologiczna:					
			Nr obszaru AZP				16-22	
			Nr stanowiska na obszarze AZP				53	
			Nr stanowiska w miejscowości				26	
			13. Własność prywatna				14. Użytkownik	
			15. Informacja o ochronie:					
			Nr i data wpisu do rejestru zabytków				16. Stan zachowania (skala 1-5) 4-dobry	
zapis w planie zagosp. przestrzennego				strefa W.III. ochrony konserwatorskiej wg studium		inne (np. pomnik historii)		

19. Opis obiektu (elementy zabytkowe), historia obiektu

1. Osada z epoki brązu;
2. Ślad osadniczy ze średniowiecza.

Materiały zabytkowe z badań powierzchniowych znajdują się w Muzeum w Koszalinie.

20. Zdjęcie / mapa / plan



Zasięg stanowiska.

21. Prace budowlane i konserwatorskie, dokumentacja

Karta ewidencyjna AZP – H. Janocha; 1982 r.

22. Uwagi

Studium Krajobrazu Kulturowego Gminy Manowo,
oprac. P. Kubacka, Szczecin 2008

23. Opracował

Paulina Kubacka

24. Data wykonania ewidencji

20.06.2008 r.