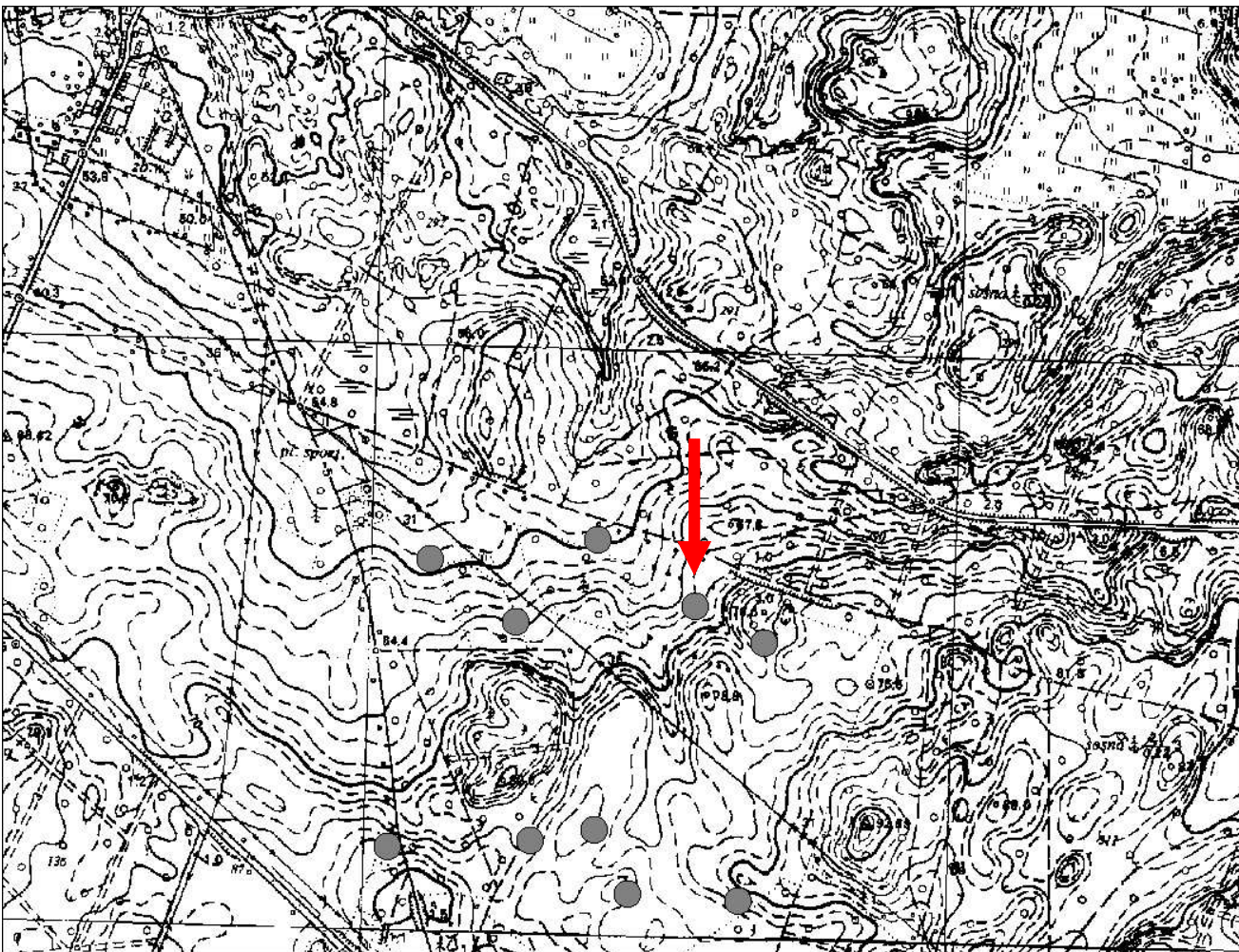


KARTA GMINNEJ EWIDENCJI ZABYTKÓW

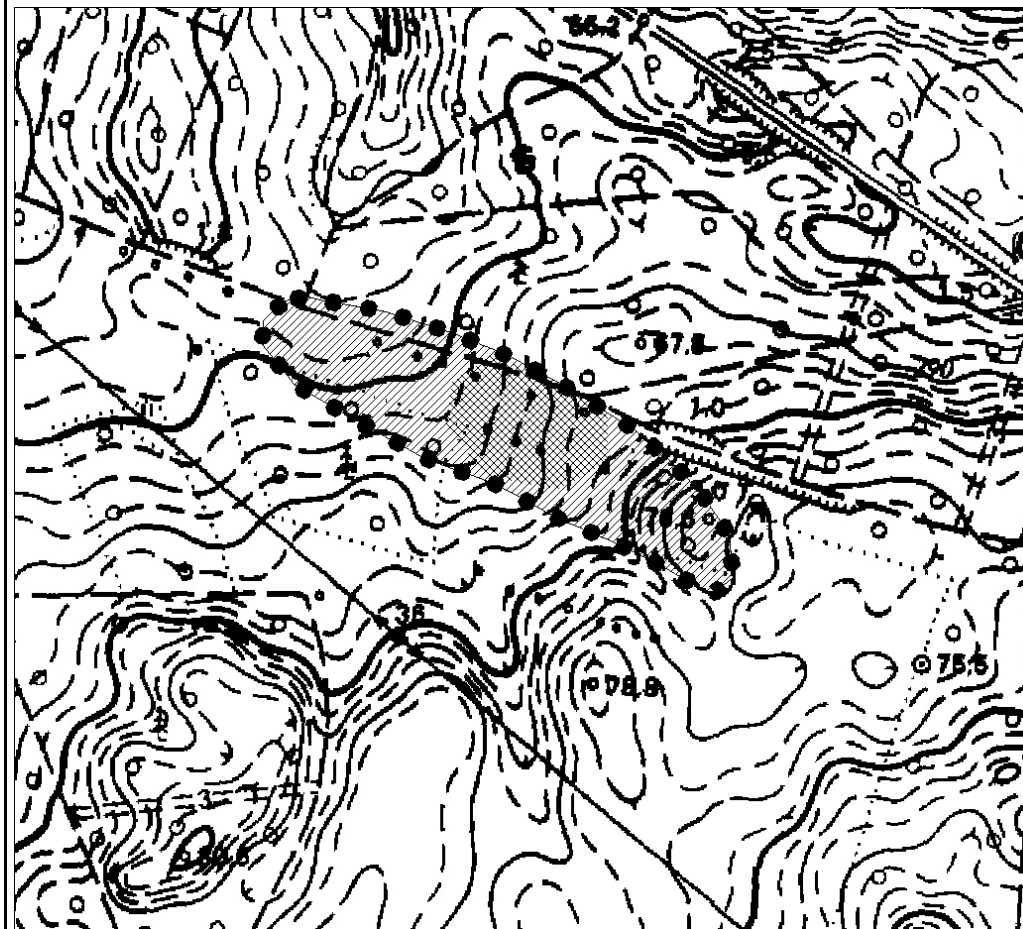
1. Obiekt Stanowisko archeologiczne			A. Architektura B. Układy przestrzenne C. Cmentarz D. Zieleń komponowana E. Archeologia		E - 257			
2. Obecna funkcja	3. Materiał	4. Datowanie Hallstatt						
18. Zdjęcie / mapa / plan			5. Miejscowość WYSZEWO					
			6. Gmina MANOWO					
			7. Powiat KOSZALIŃSKI	8. Województwo ZACHODNIOPOMORSKIE				
			9. Adres			10. Lokalizacja		
			11. Nr ewidencyjny działki			12. Lokalizacja archeologiczna:		
			Nr obszaru AZP			16-23		
			Nr stanowiska na obszarze AZP			28		
			Nr stanowiska w miejscowości			23		
			13. Własność prywatna			14. Użytkownik		
			15. Informacja o ochronie:			Nr i data wpisu do rejestru zabytków		
			zapis w planie zagosp. przestrzennego			strefa W.II. ochrony konserwatorskiej wg studium		
inne (np. pomnik historii)			16. Stan zachowania (skala 1-5) 4-dobry					
17. Rodzaj zagrożeń Poszukiwacze skarbów, głęboka orka								

19. Opis obiektu (elementy zabytkowe), historia obiektu

Osada z okresu halsztackiego (Hallstatt).

Materiały zabytkowe z badań powierzchniowych znajdują się w Muzeum w Koszalinie.

20. Zdjęcie / mapa / plan



Zasięg stanowiska wraz z kompleksem osadniczym, tworzonym ze stanowiskami zaewidencjonowanymi pod nr: Wyszewo, stan. 24 (AZP 16-23/29), stan. 25 (AZP 16-23/30).

21. Prace budowlane i konserwatorskie, dokumentacja

Karta ewidencyjna AZP – Muzeum Okręgowe w Koszalinie, H. Janocha; 1981 r.

22. Uwagi

Studium Krajobrazu Kulturowego Gminy Manowo, oprac. P. Kubacka, Szczecin 2008

23. Opracował

Paulina Kubacka

24. Data wykonania ewidencji

20.06.2008 r.