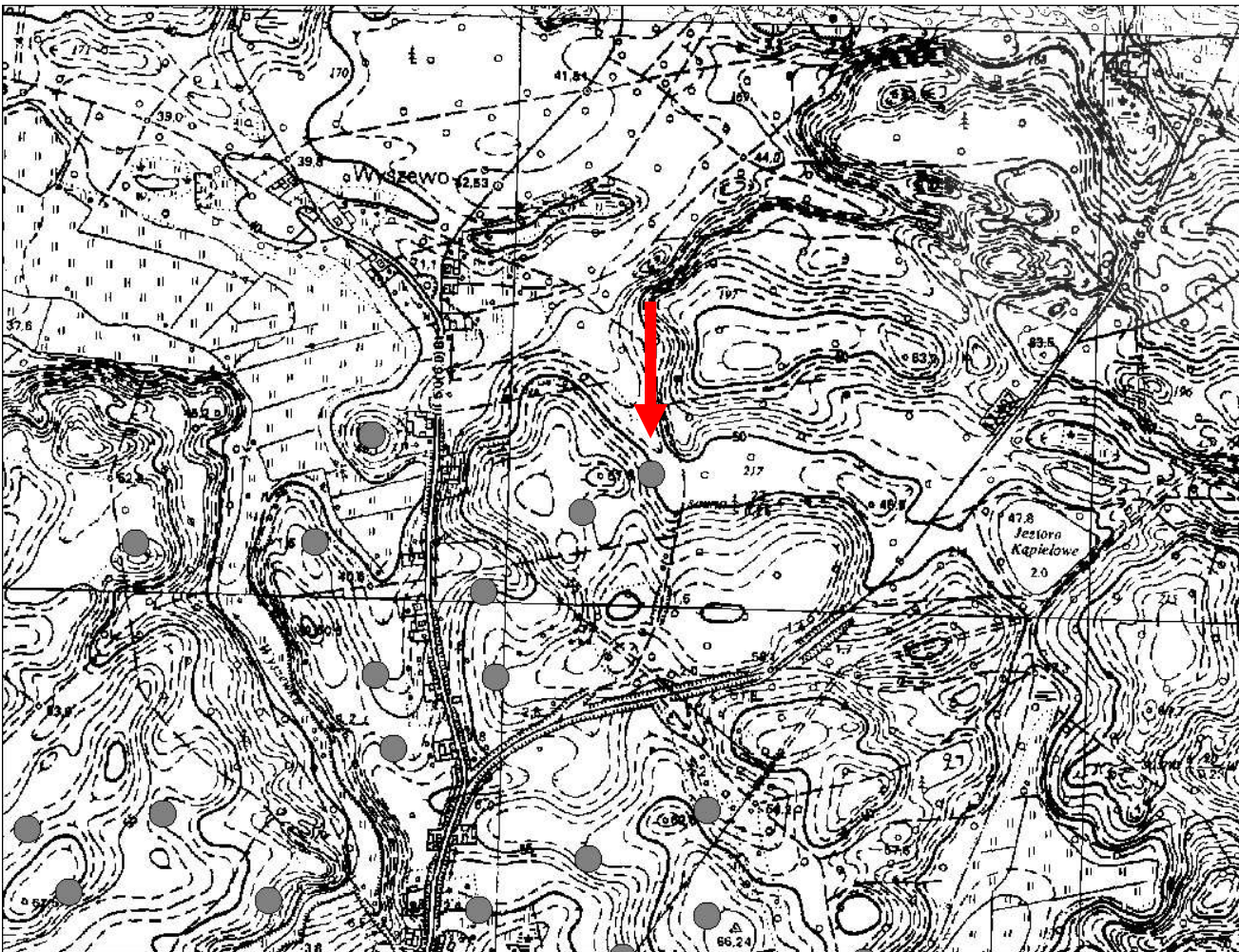


KARTA GMINNEJ EWIDENCJI ZABYTKÓW

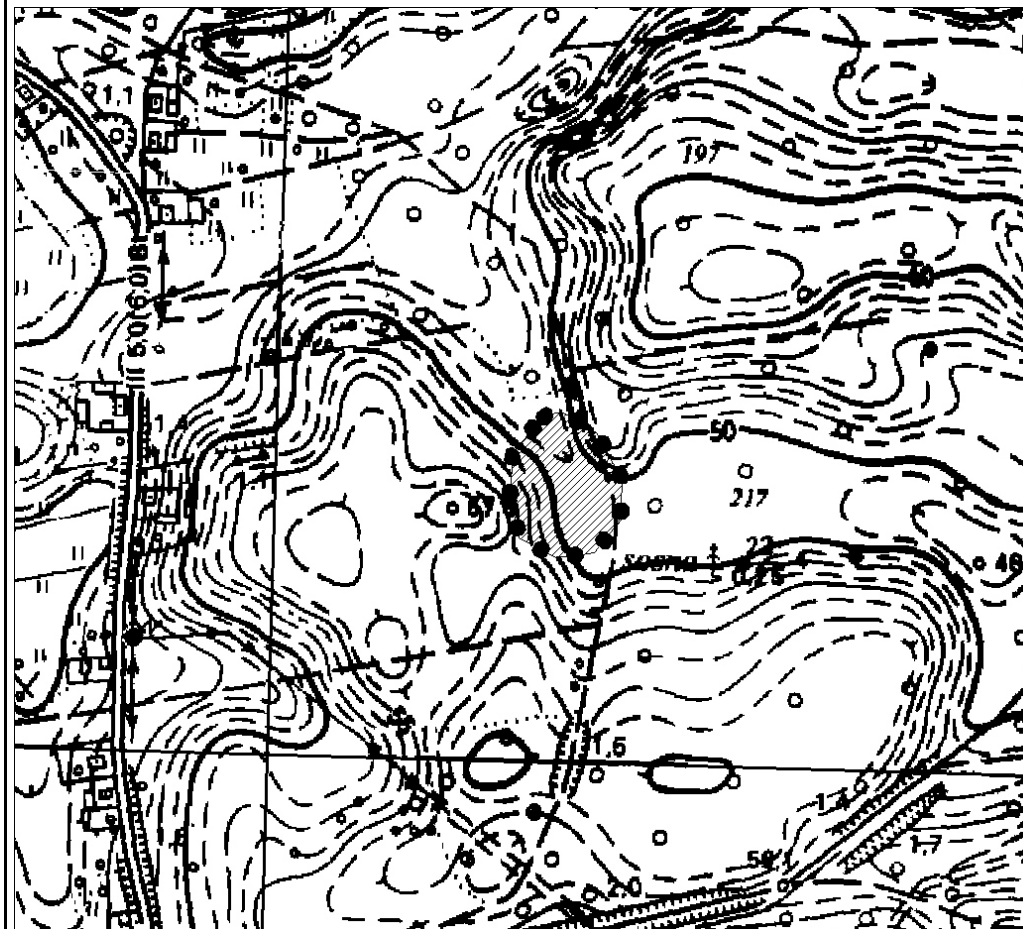
1. Obiekt Stanowisko archeologiczne			A. Architektura B. Układy przestrzenne C. Cmentarz D. Zieleń komponowana E. Archeologia		E - 251			
2. Obecna funkcja	3. Materiał	4. Datowanie Epoka kamienia, Wczesne średniowiecze, Średniowiecze						
18. Zdjęcie / mapa / plan			5. Miejscowość WYSZEWO					
			6. Gmina MANOWO					
			7. Powiat KOSZALIŃSKI	8. Województwo ZACHODNIOPOMORSKIE				
			9. Adres					
			10. Lokalizacja		11. Nr ewidencyjny działki			
			12. Lokalizacja archeologiczna:					
			Nr obszaru AZP		16-23			
			Nr stanowiska na obszarze AZP		17			
			Nr stanowiska w miejscowości		17			
			13. Własność prywatna		14. Użytkownik			
			15. Informacja o ochronie:					
Nr i data wpisu do rejestru zabytków								
zapis w planie zagosp. przestrzennego		strefa W.III. ochrony konserwatorskiej wg studium						
inne (np. pomnik historii)								
16. Stan zachowania (skala 1-5) 4-dobry		17. Rodzaj zagrożeń						

19. Opis obiektu (elementy zabytkowe), historia obiektu

1. Ślad osadniczy z epoki kamienia;
2. Ślad osadniczy z wczesnego średniowiecza;
3. Osada ze średniowiecza.

Materiały zabytkowe z badań powierzchniowych znajdują się w Muzeum w Koszalinie.

20. Zdjęcie / mapa / plan



Zasięg stanowiska.

21. Prace budowlane i konserwatorskie, dokumentacja

Karta ewidencyjna AZP – Muzeum Okręgowe w Koszalinie, H. Janocha; 1981 r.

22. Uwagi

Studium Krajobrazu Kulturowego Gminy Manowo, oprac. P. Kubacka, Szczecin 2008

23. Opracował

Paulina Kubacka

24. Data wykonania ewidencji

20.06.2008 r.