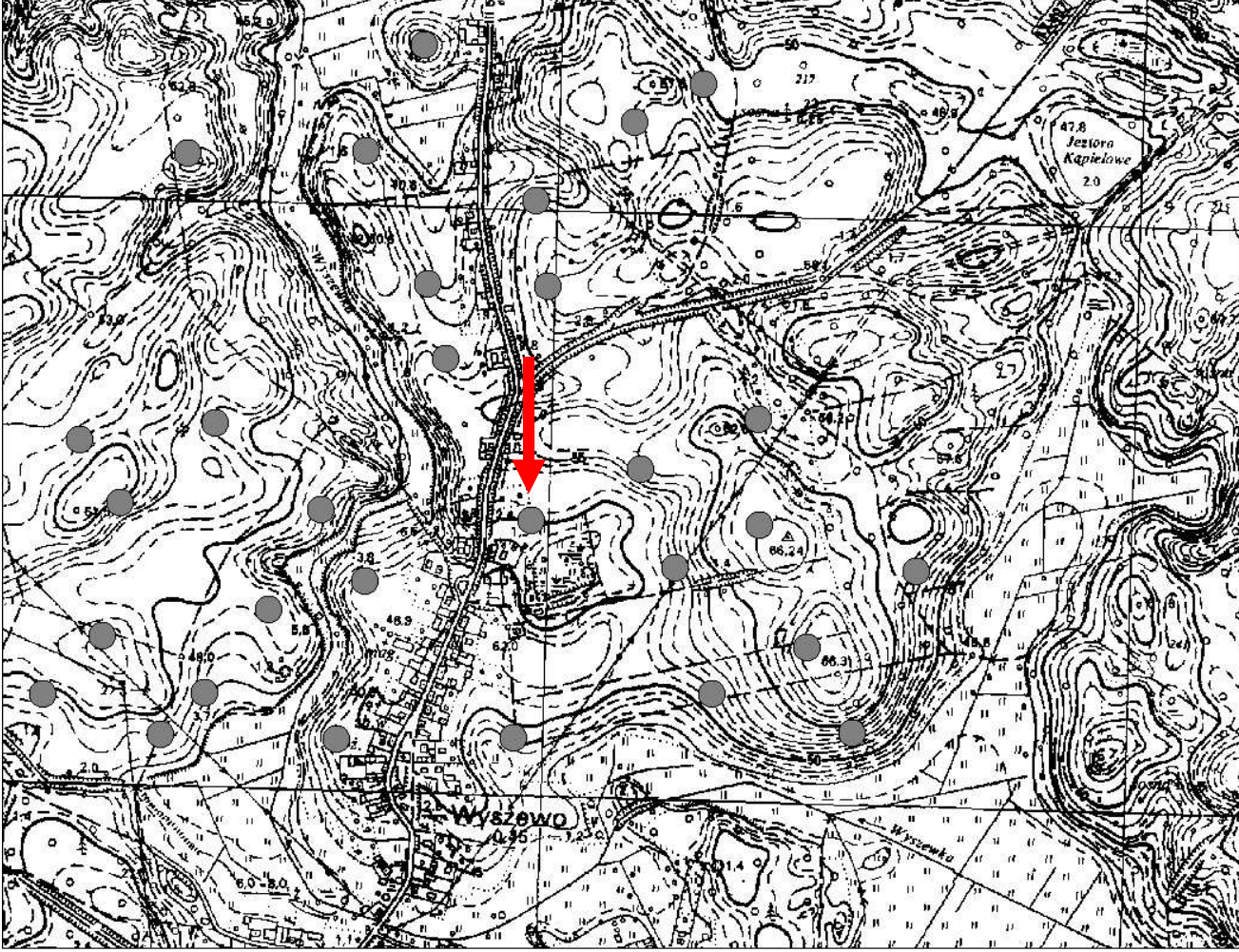


# KARTA GMINNEJ EWIDENCJI ZABYTKÓW

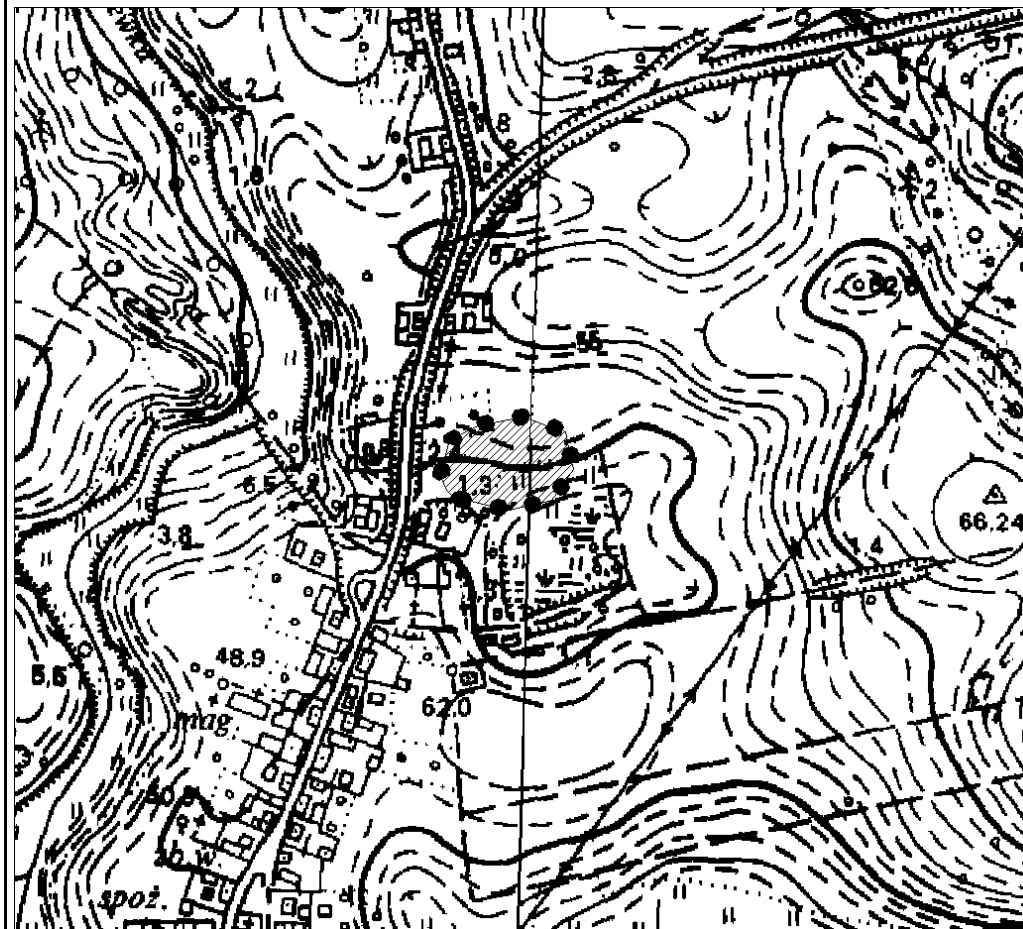
1. Obiekt <b>Stanowisko archeologiczne</b>			A. Architektura B. Układy przestrzenne C. Cmentarz D. Zieleń komponowana E. Archeologia		<b>E - 245</b>		
2. Obecna funkcja	3. Materiał	4. Datowanie Wczesne średniowiecze, Średniowiecze					
18. Zdjęcie / mapa / plan			5. Miejscowość <b>WYSZEWO</b>				
			6. Gmina <b>MANOWO</b>				
			7. Powiat <b>KOSZALIŃSKI</b>		8. Województwo <b>ZACHODNIOPOMORSKIE</b>		
			9. Adres				
			10. Lokalizacja		11. Nr ewidencyjny działki		
			12. Lokalizacja archeologiczna:				
			Nr obszaru AZP		<b>16-23</b>		
			Nr stanowiska na obszarze AZP		<b>11</b>		
			Nr stanowiska w miejscowości		<b>11</b>		
			13. Własność <b>prywatna</b>		14. Użytkownik		
			15. Informacja o ochronie:				
Nr i data wpisu do rejestru zabytków		zapis w planie zagosp. przestrzennego		<b>strefa W.III. ochrony konserwatorskiej wg studium</b>			
inne (np. pomnik historii)		16. Stan zachowania (skala 1-5) <b>4-dobry</b>		17. Rodzaj zagrożeń <b>budownictwo</b>			

19. Opis obiektu (elementy zabytkowe), historia obiektu

1. Ślad osadniczy z wczesnego średniowiecza;
2. Punkt osadniczy ze średniowiecza.

Materiały zabytkowe z badań powierzchniowych znajdują się w Muzeum w Koszalinie.

20. Zdjęcie / mapa / plan



Zasięg stanowiska.

21. Prace budowlane i konserwatorskie, dokumentacja

Karta ewidencyjna AZP – Muzeum Okręgowe w Koszalinie, H. Janocha; 1981 r.

22. Uwagi

Studium Krajobrazu Kulturowego Gminy Manowo, oprac. P. Kubacka, Szczecin 2008

23. Opracował

Paulina Kubacka

24. Data wykonania ewidencji

20.06.2008 r.