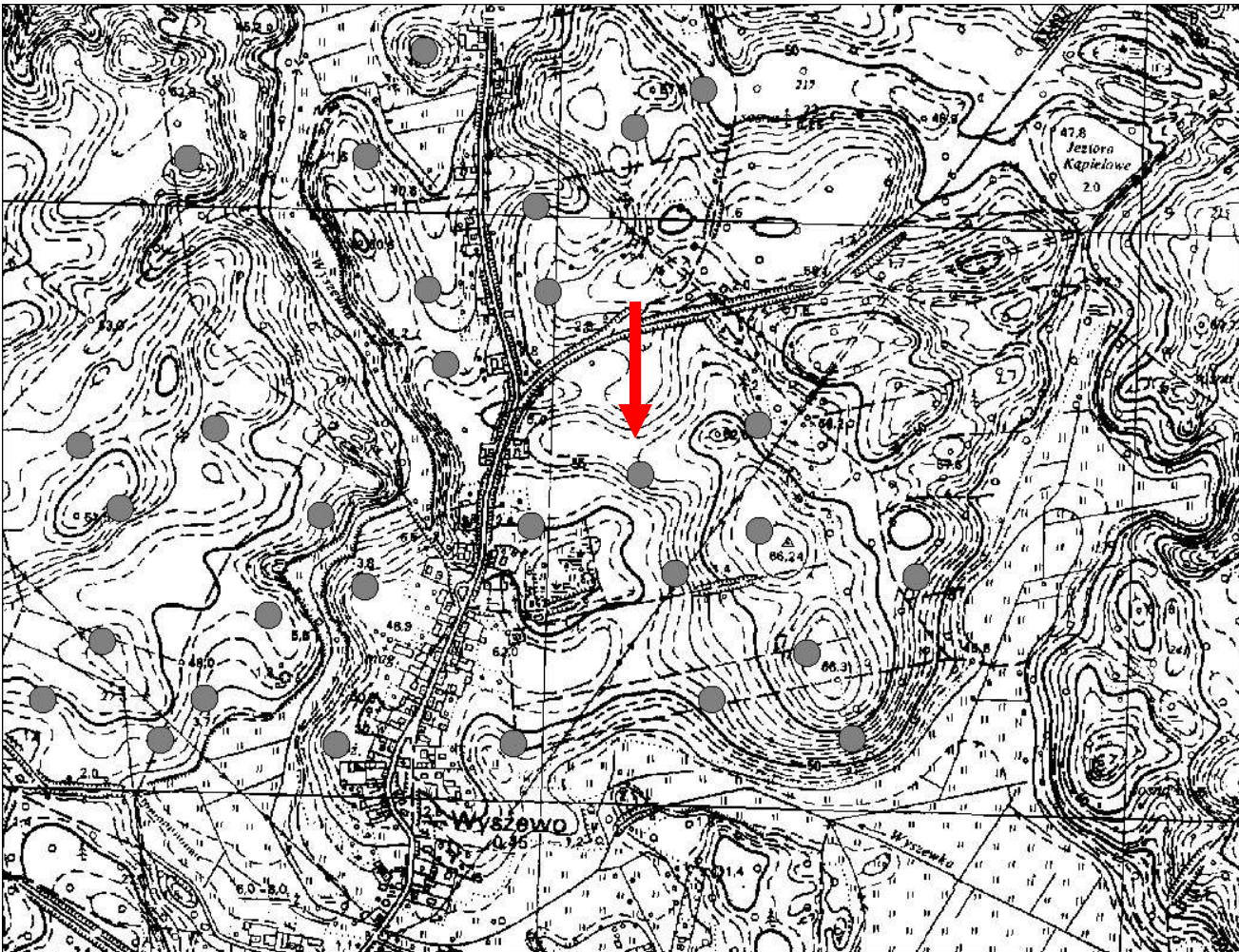


KARTA GMINNEJ EWIDENCJI ZABYTKÓW

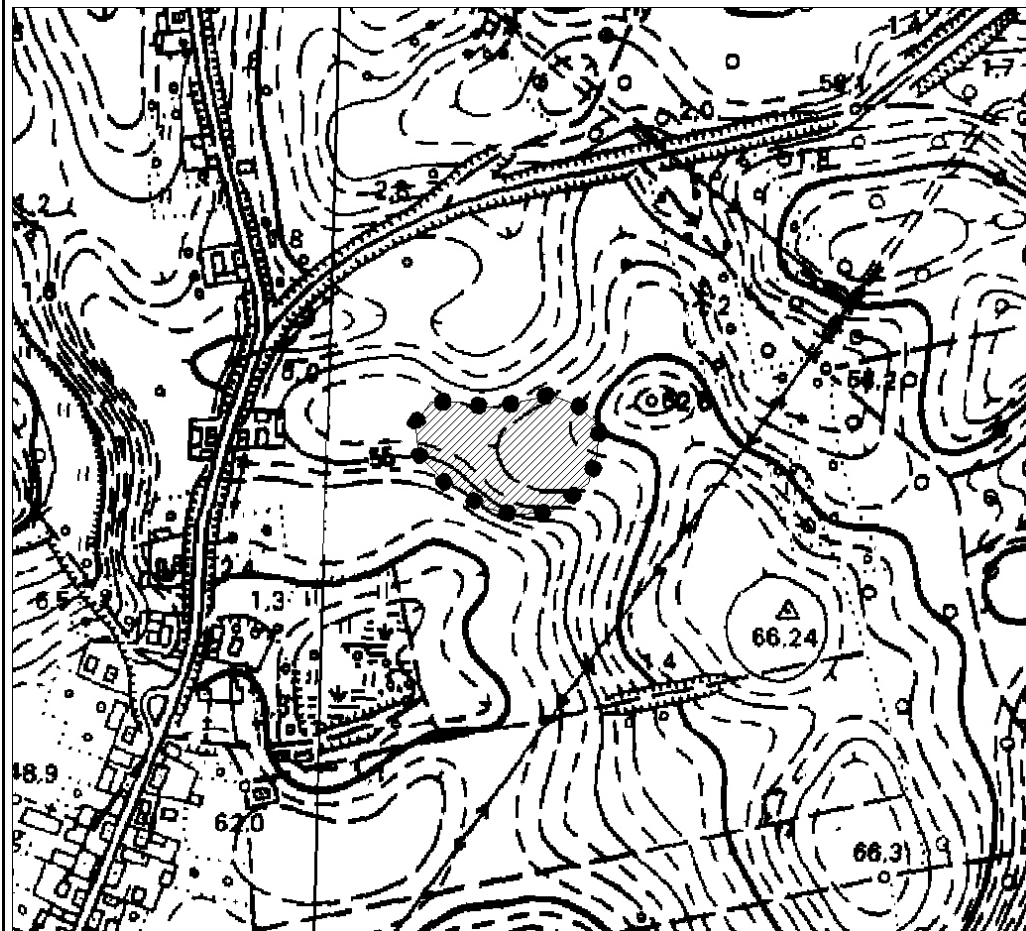
1. Obiekt Stanowisko archeologiczne			A. Architektura B. Układy przestrzenne C. Cmentarz D. Zieleń komponowana E. Archeologia		E - 244		
2. Obecna funkcja	3. Materiał	4. Datowanie Okres wpływów rzymskich, Wczesne średniowiecze, Średniowiecze					
18. Zdjęcie / mapa / plan 				5. Miejscowość <h2 style="text-align: center;">WYSZEWO</h2>			
				6. Gmina MANOWO			
7. Powiat KOSZALIŃSKI		8. Województwo ZACHODNIOPOMORSKIE					
9. Adres							
10. Lokalizacja			11. Nr ewidencyjny działki				
12. Lokalizacja archeologiczna:							
			Nr obszaru AZP 16-23				
			Nr stanowiska na obszarze AZP 10				
			Nr stanowiska w miejscowości 10				
13. Własność prywatna			14. Użytkownik				
15. Informacja o ochronie:							
Nr i data wpisu do rejestru zabytków							
zapis w planie zagosp. przestrzennego			strefa W.III. ochrony konserwatorskiej wg studium				
inne (np. pomnik historii)							
16. Stan zachowania (skala 1-5) 4-dobry				17. Rodzaj zagrożeń			

19. Opis obiektu (elementy zabytkowe), historia obiektu

1. Ślad osadniczy z okresu wpływów rzymskich;
2. Ślad osadniczy z wczesnego średniowiecza;
3. Osada ze średniowiecza.

Materiały zabytkowe z badań powierzchniowych znajdują się w Muzeum w Koszalinie.

20. Zdjęcie / mapa / plan



Zasięg stanowiska.

21. Prace budowlane i konserwatorskie, dokumentacja

Karta ewidencyjna AZP – Muzeum Okręgowe w Koszalinie, H. Janocha; 1981 r.

22. Uwagi

Studium Krajobrazu Kulturowego Gminy Manowo,
oprac. P. Kubacka, Szczecin 2008

23. Opracował

Paulina Kubacka

24. Data wykonania ewidencji

20.06.2008 r.