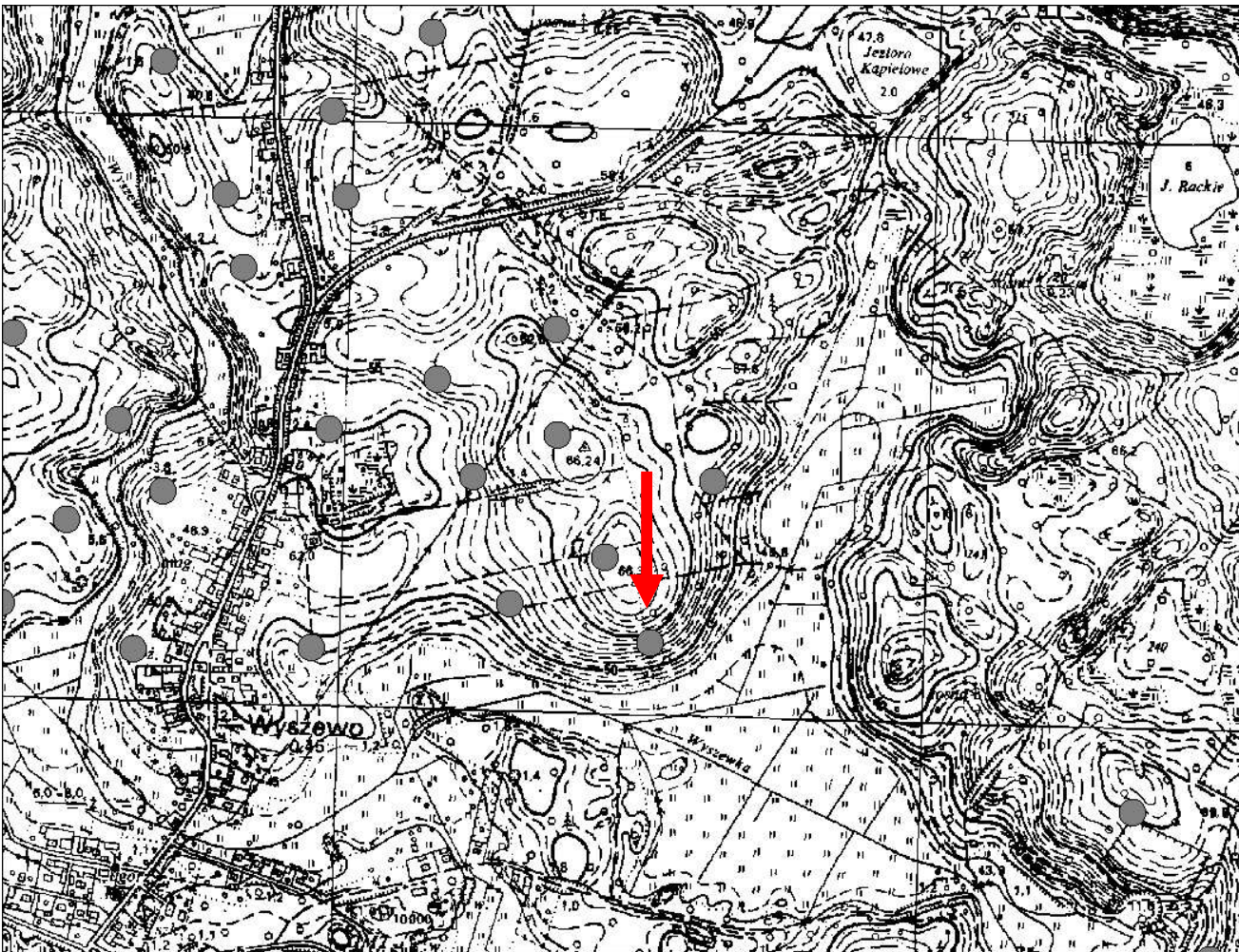


# KARTA GMINNEJ EWIDENCJI ZABYTKÓW

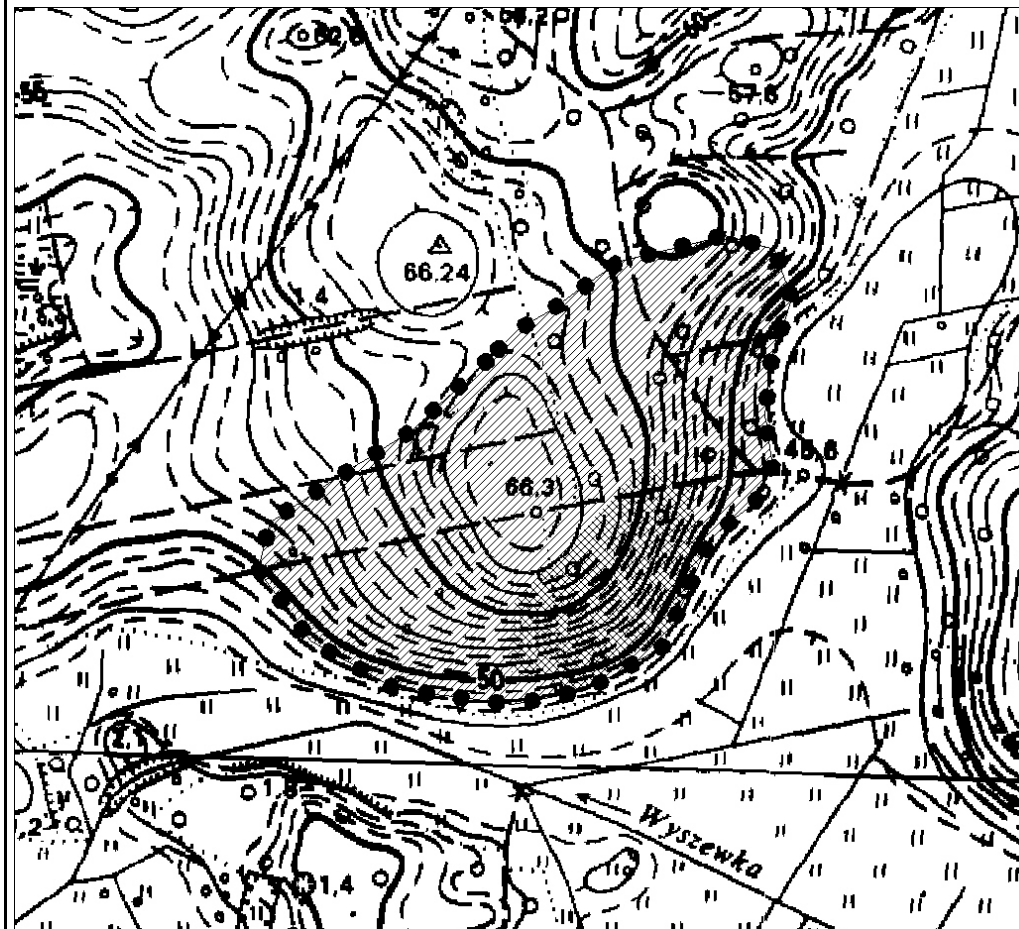
1. Obiekt <b>Stanowisko archeologiczne</b>			A. Architektura B. Układy przestrzenne C. Cmentarz D. Zieleń komponowana E. Archeologia		E - 242		
2. Obecna funkcja	3. Materiał	4. Datowanie Hallstatt, Wczesne średniowiecze, Średniowiecze					
18. Zdjęcie / mapa / plan				5. Miejscowość <b>WYSZEWO</b>			
				6. Gmina <b>MANOWO</b>			
				7. Powiat <b>KOSZALIŃSKI</b>	8. Województwo <b>ZACHODNIOPOMORSKIE</b>		
				9. Adres			
				10. Lokalizacja		11. Nr ewidencyjny działki	
				12. Lokalizacja archeologiczna:			
				Nr obszaru AZP		<b>16-23</b>	
				Nr stanowiska na obszarze AZP		<b>8</b>	
				Nr stanowiska w miejscowości		<b>8</b>	
				13. Własność <b>Skarb Państwa</b>		14. Użytkownik <b>Lasy Państwowe</b>	
				15. Informacja o ochronie:			
Nr i data wpisu do rejestru zabytków							
zapis w planie zagosp. przestrzennego		<b>strefa W.II. ochrony konserwatorskiej wg studium</b>					
inne (np. pomnik historii)							
16. Stan zachowania (skala 1-5) <b>4-dobry</b>		17. Rodzaj zagrożeń <b>Poszukiwacze skarbów, głęboka orka</b>					

19. Opis obiektu (elementy zabytkowe), historia obiektu

1. Osada z okresu halsztackiego (Hallstatt);
2. Osada z wczesnego średniowiecza;
3. Osada ze średniowiecza.

Materiały zabytkowe z badań powierzchniowych znajdują się w Muzeum w Koszalinie.

20. Zdjęcie / mapa / plan



Zasięg stanowiska wraz z kompleksem osadniczym, tworzonym ze stanowiskami zaewidencjonowanymi pod nr: Wyszewo, stan. 6 (AZP 16-23/6), stan. 7 (AZP 16-23/7), stan. 13 (AZP 16-23/13).

21. Prace budowlane i konserwatorskie, dokumentacja

Karta ewidencyjna AZP – Muzeum Okręgowe w Koszalinie, H. Janocha; 1981 r.

22. Uwagi

Studium Krajobrazu Kulturowego Gminy Manowo, oprac. P. Kubacka, Szczecin 2008

23. Opracował

Paulina Kubacka

24. Data wykonania ewidencji

20.06.2008 r.