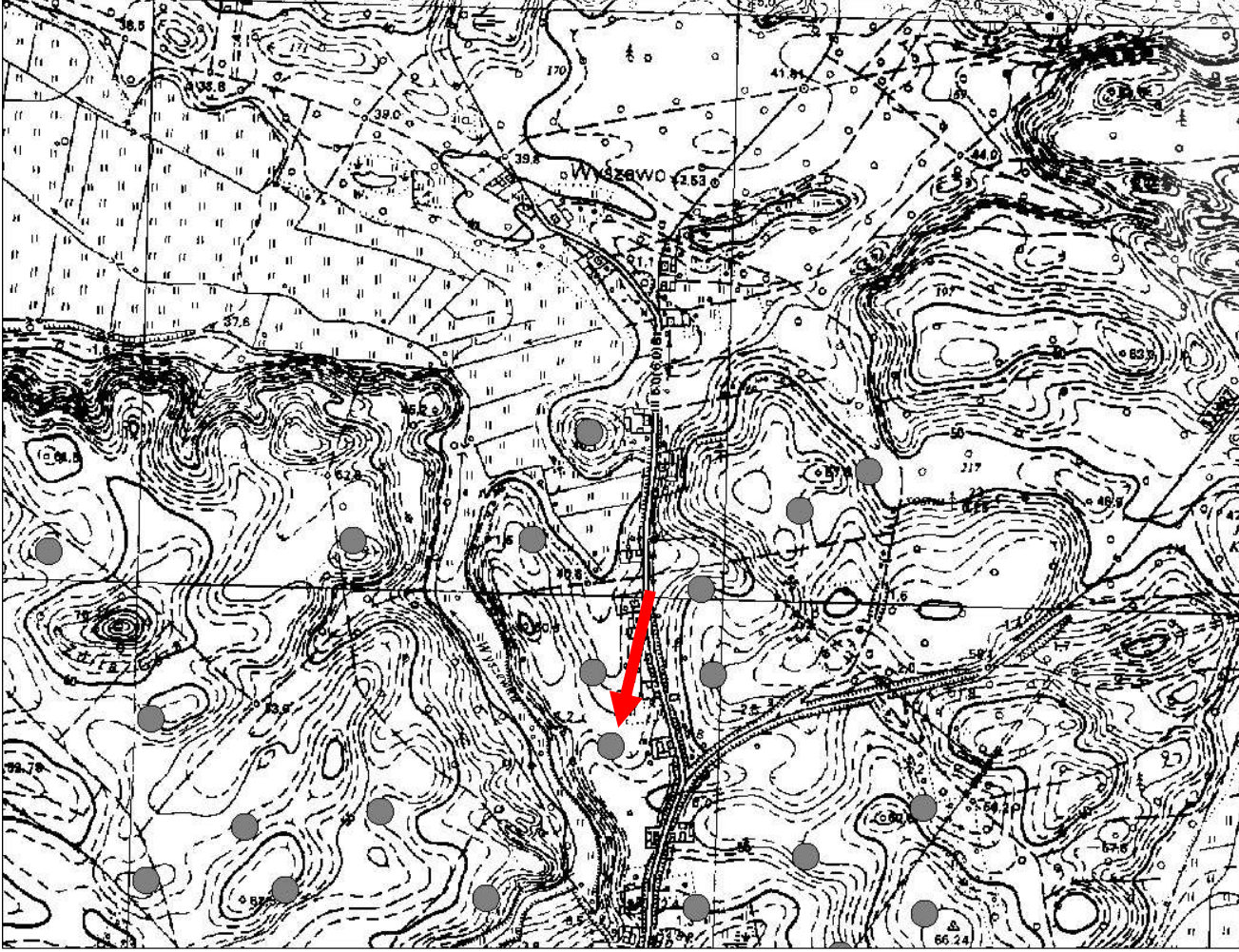


KARTA GMINNEJ EWIDENCJI ZABYTKÓW

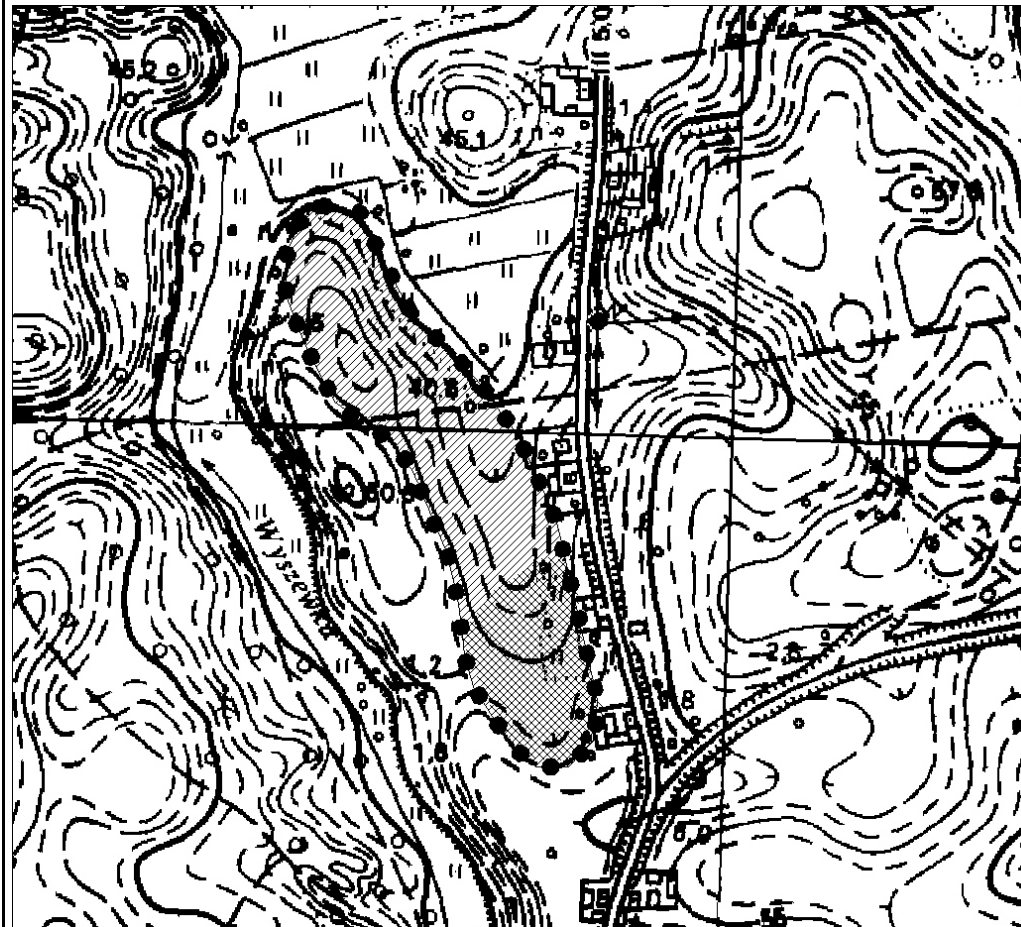
1. Obiekt Stanowisko archeologiczne			A. Architektura B. Układy przestrzenne C. Cmentarz D. Zieleń komponowana E. Archeologia		E - 238
2. Obecna funkcja	3. Materiał	4. Datowanie Wczesne średniowiecze, Średniowiecze			
18. Zdjęcie / mapa / plan			5. Miejscowość WYSZEWO		
			6. Gmina MANOWO		
			7. Powiat KOSZALIŃSKI	8. Województwo ZACHODNIOPOMORSKIE	
			9. Adres		
			10. Lokalizacja		11. Nr ewidencyjny działki
			12. Lokalizacja archeologiczna:		
			Nr obszaru AZP		16-23
			Nr stanowiska na obszarze AZP		4
			Nr stanowiska w miejscowości		4
			13. Własność prywatna		14. Użytkownik
			15. Informacja o ochronie:		
Nr i data wpisu do rejestru zabytków					
zapis w planie zagosp. Przestrzennego		strefa W.II. ochrony konserwatorskiej wg studium			
inne (np. pomnik historii)					
16. Stan zachowania (skala 1-5) 4-dobry		17. Rodzaj zagrożeń Poszukiwacze skarbów, głęboka orka, budownictwo			

19. Opis obiektu (elementy zabytkowe), historia obiektu

1. Osada z wczesnego średniowiecza;
2. Punkt osadniczy ze średniowiecza.

Materiały zabytkowe z badań powierzchniowych znajdują się w Muzeum w Koszalinie.

20. Zdjęcie / mapa / plan



Zasięg stanowiska wraz z kompleksem osadniczym, tworzonym ze stanowiskami zaewidencjonowanymi pod nr: Wyszewo, stan. 2 (AZP 16-23/2), stan. 3 (AZP 16-23/3).

21. Prace budowlane i konserwatorskie, dokumentacja

Karta ewidencyjna AZP – Muzeum Okręgowe w Koszalinie, H. Janocha; 1981 r.

22. Uwagi

Studium Krajobrazu Kulturowego Gminy Manowo, oprac. P. Kubacka, Szczecin 2008

23. Opracował

Paulina Kubacka

24. Data wykonania ewidencji

20.06.2008 r.