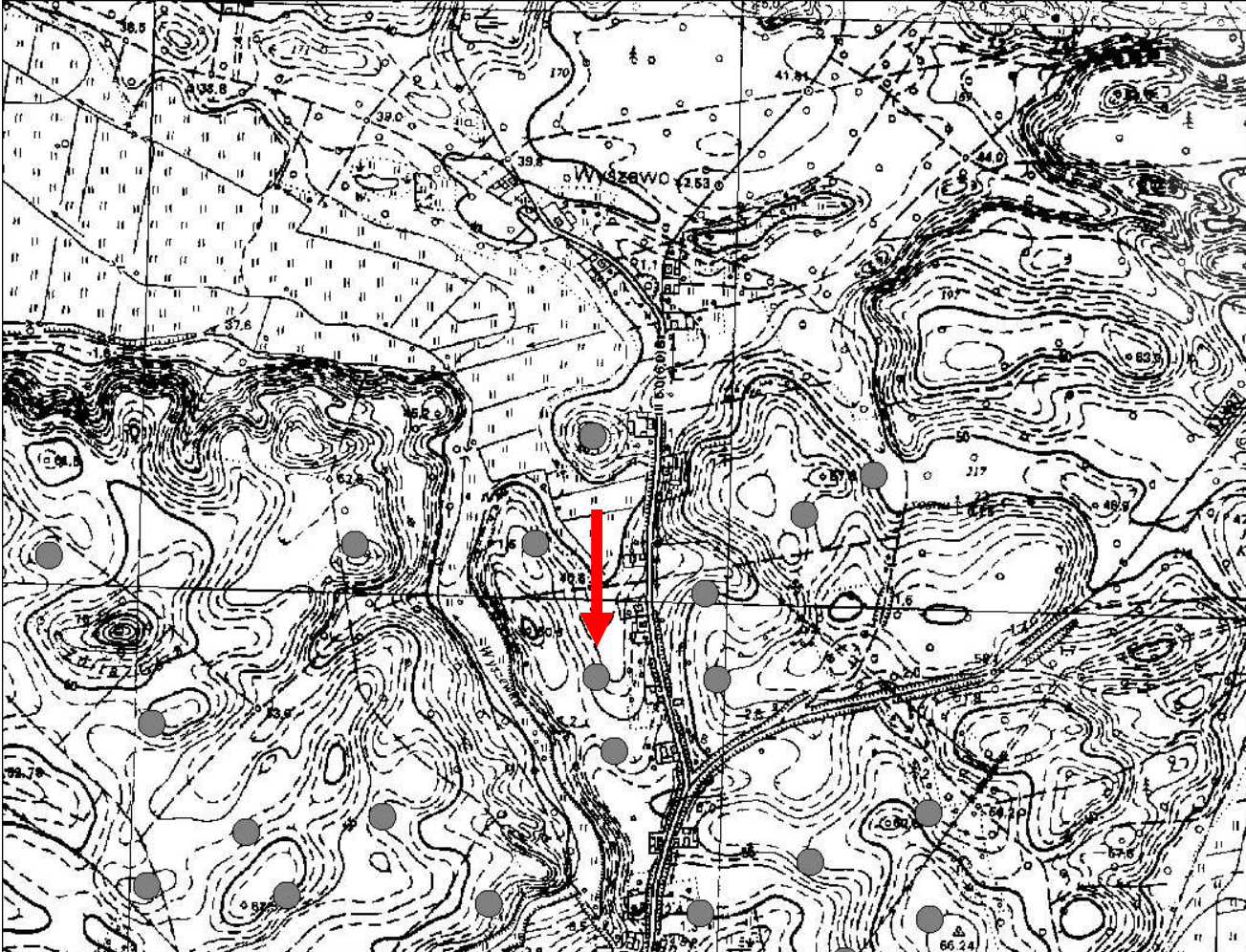


## KARTA GMINNEJ EWIDENCJI ZABYTKÓW

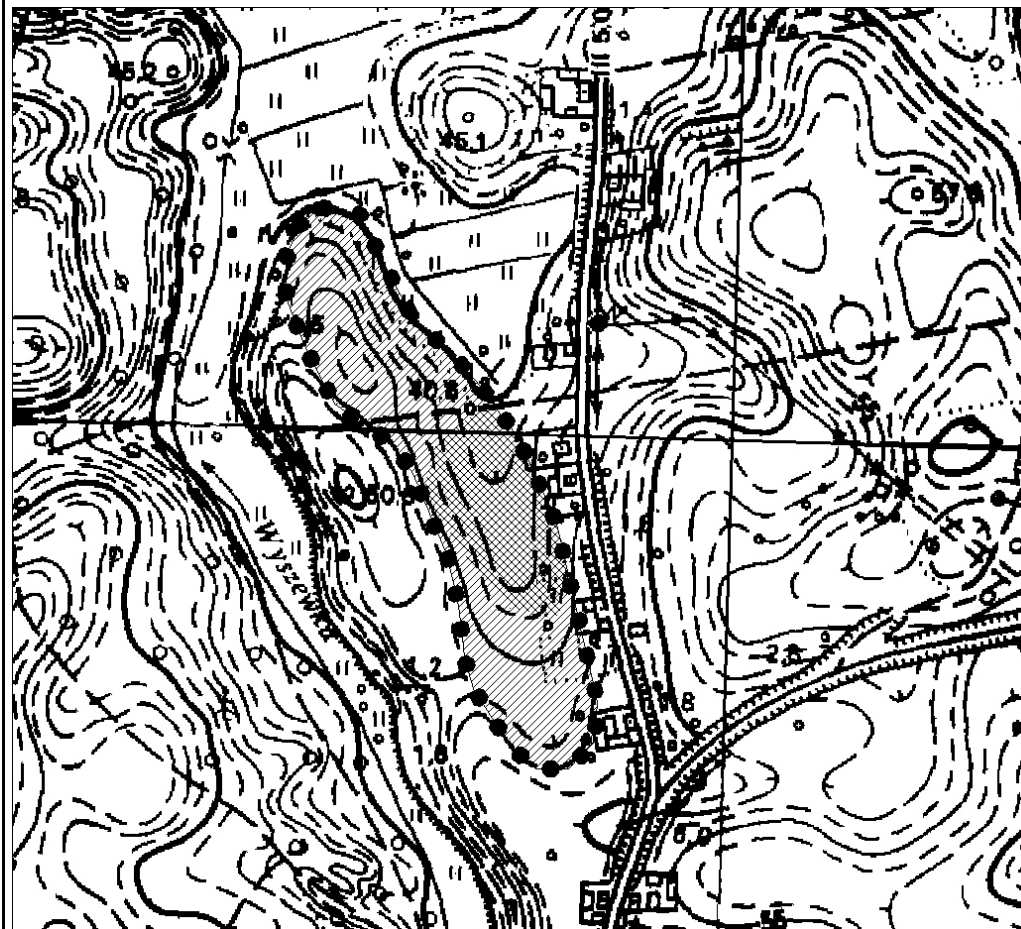
1. Obiekt <b>Stanowisko archeologiczne</b>			A. Architektura B. Układy przestrzenne C. Cmentarz D. Zieleń komponowana E. Archeologia		E - 237
2. Obecna funkcja	3. Materiał	4. Datowanie Hallstatt, Wczesne średniowiecze, Średniowiecze			
18. Zdjęcie / mapa / plan			5. Miejscowość <h3 style="text-align: center;">WYSZEWO</h3>		
			6. Gmina <b>MANOWO</b>		
			7. Powiat <b>KOSZALIŃSKI</b>	8. Województwo <b>ZACHODNIOPOMORSKIE</b>	
			9. Adres		
			10. Lokalizacja		11. Nr ewidencyjny działki
			12. Lokalizacja archeologiczna:		
			Nr obszaru AZP		<b>16-23</b>
			Nr stanowiska na obszarze AZP		<b>3</b>
			Nr stanowiska w miejscowości		<b>3</b>
			13. Własność <b>prywatna</b>		14. Użytkownik
			15. Informacja o ochronie:		
Nr i data wpisu do rejestru zabytków		16. Stan zachowania (skala 1-5) <b>4-dobry</b>	17. Rodzaj zagrożeń <b>Poszukiwacze skarbów,                  głęboka orka</b>		
zapis w planie zagosp. Przestrzennego		<b>strefa W.II. ochrony konserwatorskiej wg studium</b>			
inne (np. pomnik historii)		17. Rodzaj zagrożeń			

19. Opis obiektu (elementy zabytkowe), historia obiektu

1. Cmentarzysko z okresu halsztackiego (Hallstatt);
2. Ślad osadniczy z wczesnego średniowiecza;
3. Ślad osadniczy ze średniowiecza.

Materiały zabytkowe z badań powierzchniowych znajdują się w Muzeum w Koszalinie.

20. Zdjęcie / mapa / plan



Zasięg stanowiska wraz z kompleksem osadniczym, tworzonym ze stanowiskami zaewidencjonowanymi pod nr: Wyszewo, stan. 2 (AZP 16-23/2), stan. 4 (AZP 16-23/4).

21. Prace budowlane i konserwatorskie, dokumentacja

Karta ewidencyjna AZP – Muzeum Okręgowe w Koszalinie, H. Janocha; 1981 r.

22. Uwagi

Studium Krajobrazu Kulturowego Gminy Manowo, oprac. P. Kubacka, Szczecin 2008

23. Opracował

Paulina Kubacka

24. Data wykonania ewidencji

20.06.2008 r.