

KARTA GMINNEJ EWIDENCJI ZABYTKÓW

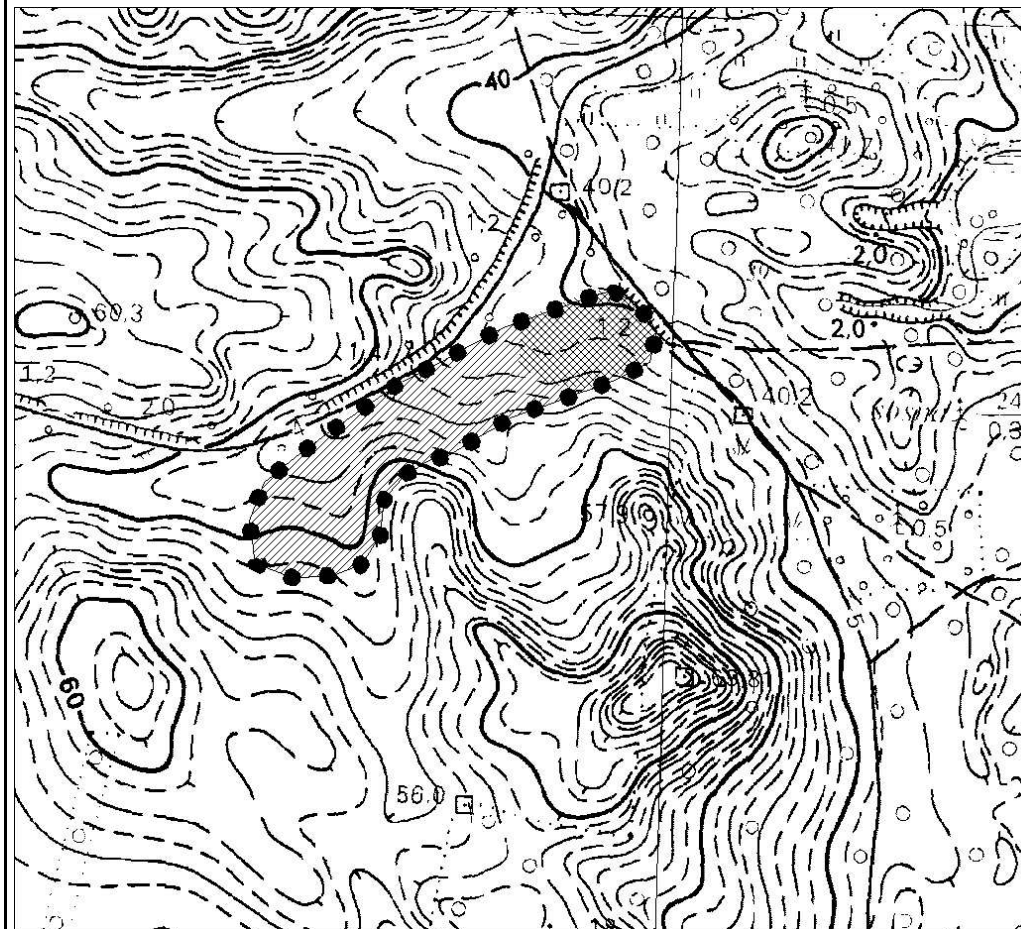
1. Obiekt Stanowisko archeologiczne			A. Architektura B. Układy przestrzenne C. Cmentarz D. Zieleń komponowana E. Archeologia		E - 230
2. Obecna funkcja	3. Materiał	4. Datowanie Wczesne średniowiecze			
18. Zdjęcie / mapa / plan 			5. Miejscowość WYSZEBÓRZ - DĘBOROGI		
			6. Gmina MANOWO		
7. Powiat KOSZALIŃSKI		8. Województwo ZACHODNIOPOMORSKIE			
9. Adres					
10. Lokalizacja			11. Nr ewidencyjny działki		
12. Lokalizacja archeologiczna:					
Nr obszaru AZP			15-23		
Nr stanowiska na obszarze AZP			8		
Nr stanowiska w miejscowości			56		
13. Własność prywatna			14. Użytkownik		
15. Informacja o ochronie:					
Nr i data wpisu do rejestru zabytków					
zapis w planie zagosp. przestrzennego			strefa W.III. ochrony konserwatorskiej wg studium		
inne (np. pomnik historii)					
16. Stan zachowania (skala 1-5) 4-dobry			17. Rodzaj zagrożeń		

19. Opis obiektu (elementy zabytkowe), historia obiektu

Punkt osadniczy z wczesnego średniowiecza.

Materiały zabytkowe z badań powierzchniowych znajdują się w Muzeum w Koszalinie.

20. Zdjęcie / mapa / plan



Zasięg stanowiska wraz z kompleksem osadniczym, tworzonym ze stanowiskami zaewidencjonowanymi pod nr: Wyszebórz-Dęborogi, stan. 57 (AZP 15-23/9), stan. 58 (AZP 15-23/10).

21. Prace budowlane i konserwatorskie, dokumentacja

Karta ewidencyjna AZP – H. Janocha, I. Skrzypek, F. Lachowicz; 1983 r.

22. Uwagi

Studium Krajobrazu Kulturowego Gminy Manowo, oprac. P. Kubacka, Szczecin 2008

23. Opracował

Paulina Kubacka

24. Data wykonania ewidencji

20.06.2008 r.