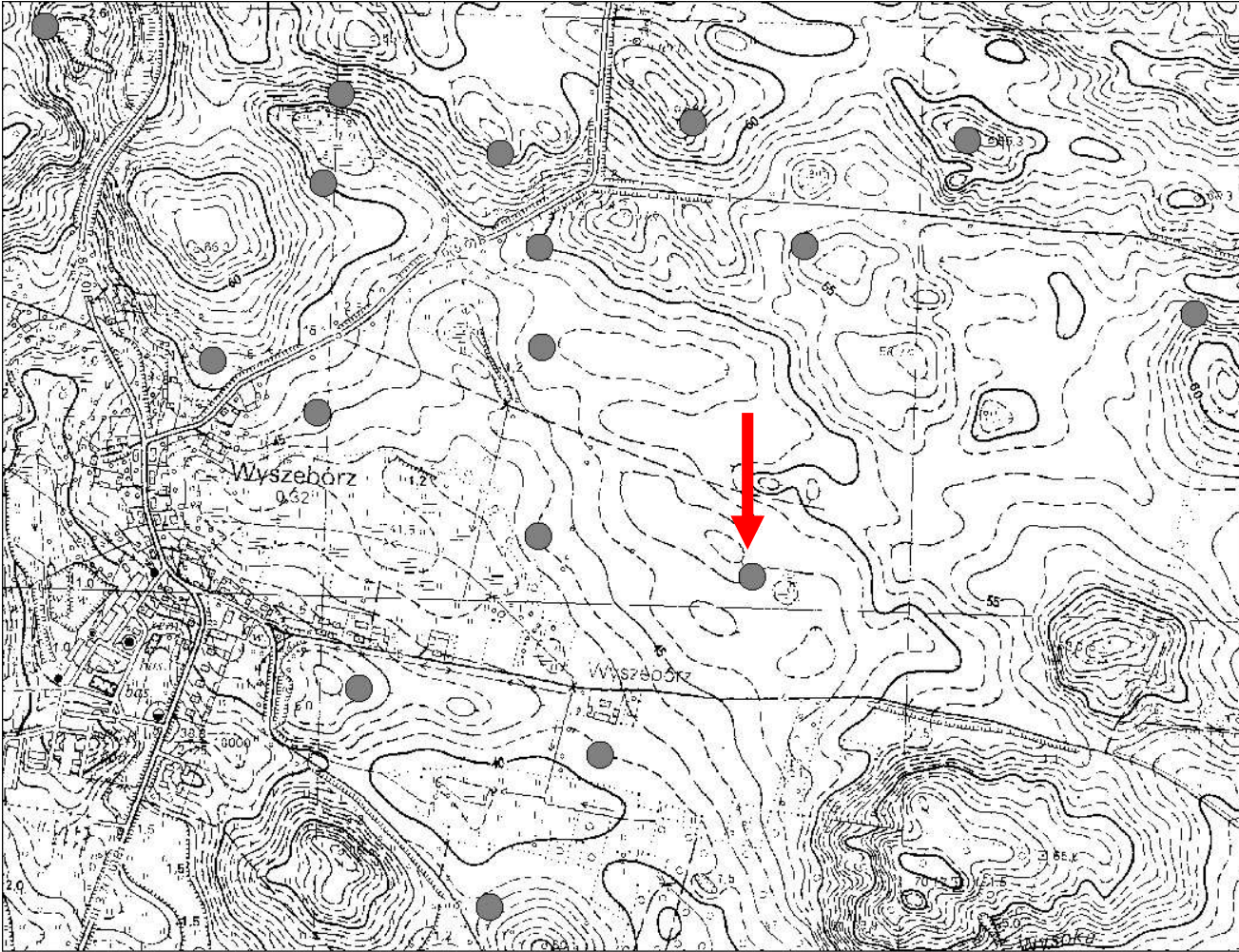


KARTA GMINNEJ EWIDENCJI ZABYTKÓW

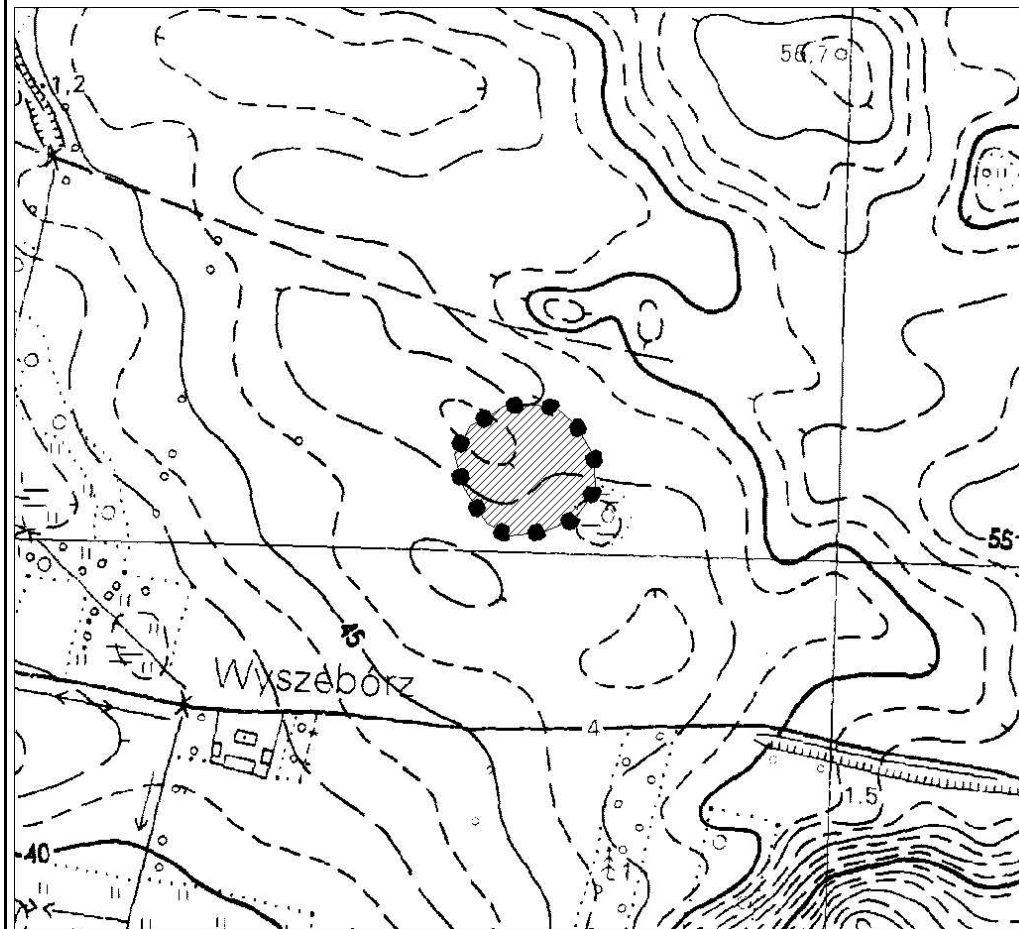
1. Obiekt Stanowisko archeologiczne			A. Architektura B. Układy przestrzenne C. Cmentarz D. Zieleń komponowana E. Archeologia		E - 220	
2. Obecna funkcja	3. Materiał	4. Datowanie Wczesne średniowiecze, Średniowiecze				
18. Zdjęcie / mapa / plan			5. Miejscowość WYSZEBÓRZ			
			6. Gmina MANOWO			
			7. Powiat KOSZALIŃSKI	8. Województwo ZACHODNIOPOMORSKIE		
			9. Adres			
			10. Lokalizacja		11. Nr ewidencyjny działki	
			12. Lokalizacja archeologiczna:			
			Nr obszaru AZP		15-22	
			Nr stanowiska na obszarze AZP		83	
			Nr stanowiska w miejscowości		42	
			13. Własność prywatna		14. Użytkownik	
			15. Informacja o ochronie:			
Nr i data wpisu do rejestru zabytków						
zapis w planie zagosp. przestrzennego		strefa W.III. ochrony konserwatorskiej wg studium				
inne (np. pomnik historii)						
16. Stan zachowania (skala 1-5) 4-dobry		17. Rodzaj zagrożeń				

19. Opis obiektu (elementy zabytkowe), historia obiektu

1. Punkt osadniczy z wczesnego średniowiecza;
2. Punkt osadniczy ze średniowiecza.

Materiały zabytkowe z badań powierzchniowych znajdują się w Muzeum w Koszalinie.

20. Zdjęcie / mapa / plan



Zasięg stanowiska.

21. Prace budowlane i konserwatorskie, dokumentacja

Karta ewidencyjna AZP – H. Janocha; 1982 r.

22. Uwagi

Studium Krajobrazu Kulturowego Gminy Manowo,
oprac. P. Kubacka, Szczecin 2008

23. Opracował

Paulina Kubacka

24. Data wykonania ewidencji

20.06.2008 r.