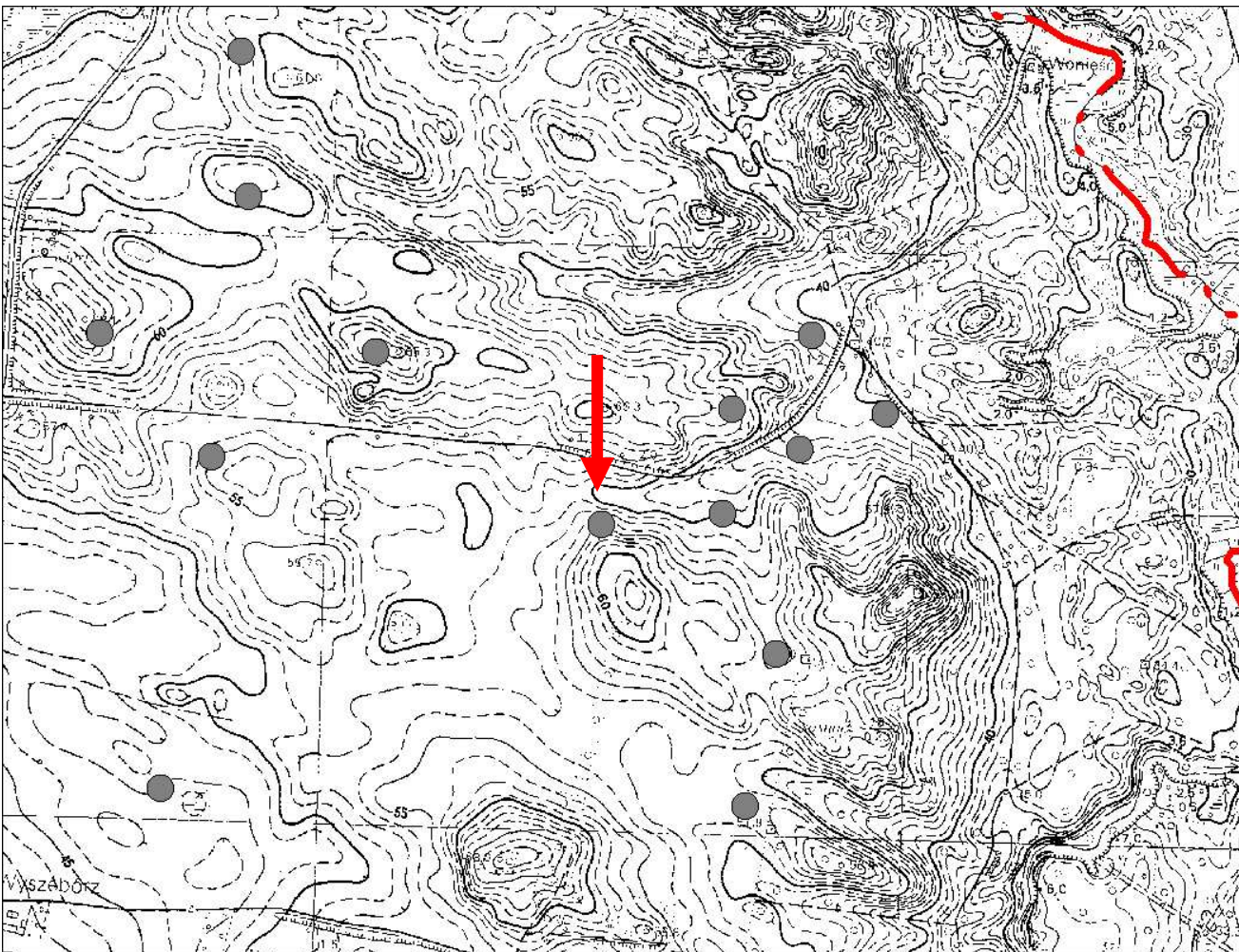


KARTA GMINNEJ EWIDENCJI ZABYTKÓW

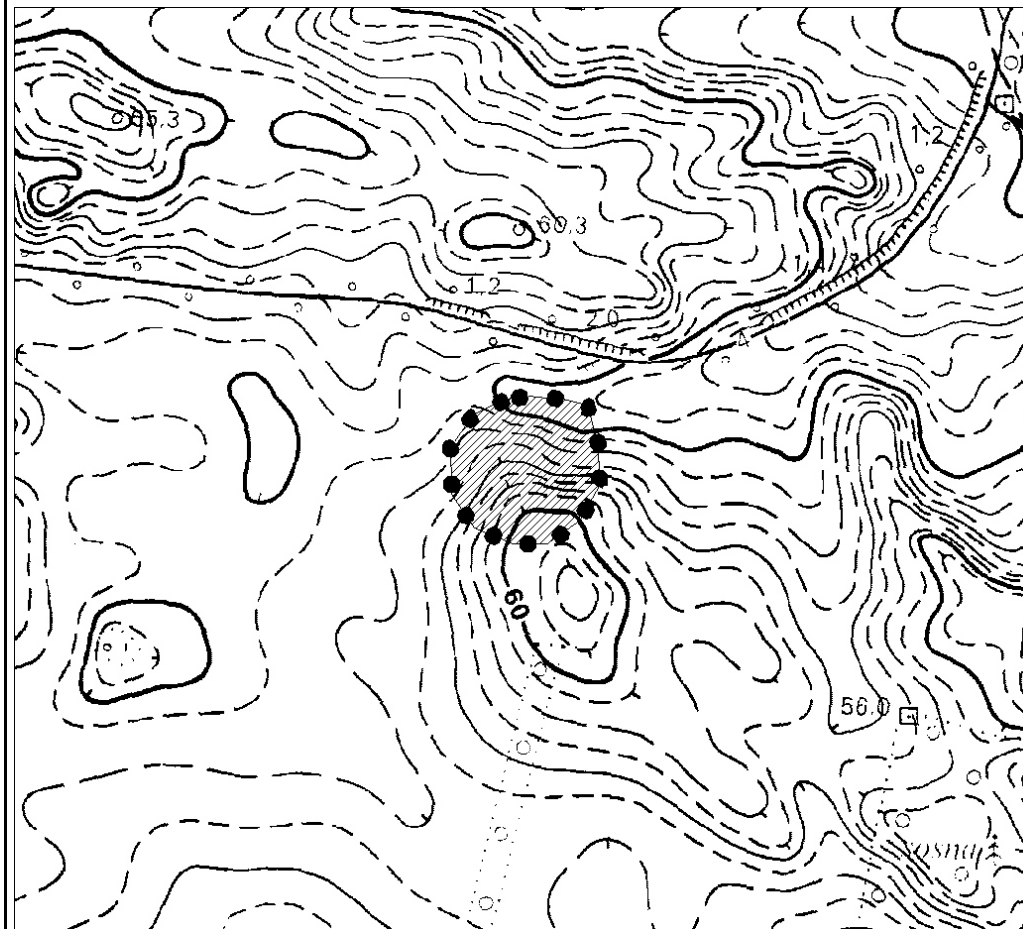
1. Obiekt Stanowisko archeologiczne			A. Architektura B. Układy przestrzenne C. Cmentarz D. Zieleń komponowana E. Archeologia		E - 215		
2. Obecna funkcja		3. Materiał		4. Datowanie Hallstatt			
18. Zdjęcie / mapa / plan 						5. Miejscowość WYSZABÓRZ - DĘBOROGI	
6. Gmina MANOWO						7. Powiat KOSZALIŃSKI	
9. Adres						8. Województwo ZACHODNIOPOMORSKIE	
10. Lokalizacja				11. Nr ewidencyjny działki			
12. Lokalizacja archeologiczna:							
Nr obszaru AZP						15-22	
Nr stanowiska na obszarze AZP						78	
Nr stanowiska w miejscowości						37	
13. Własność prywatna						14. Użytkownik	
15. Informacja o ochronie:							
Nr i data wpisu do rejestru zabytków				[]			
zapis w planie zagosp. przestrzennego						strefa W.III. ochrony konserwatorskiej wg studium	
inne (np. pomnik historii)						[]	
16. Stan zachowania (skala 1-5) 4-dobry						17. Rodzaj zagrożeń	

19. Opis obiektu (elementy zabytkowe), historia obiektu

Osada z okresu halsztackiego (Hallstatt).

Materiały zabytkowe z badań powierzchniowych znajdują się w Muzeum w Koszalinie.

20. Zdjęcie / mapa / plan



Zasięg stanowiska.

21. Prace budowlane i konserwatorskie, dokumentacja

Karta ewidencyjna AZP – H. Janocha; 1982 r.

22. Uwagi

**Studium Krajobrazu Kulturowego Gminy Manowo,
oprac. P. Kubacka, Szczecin 2008**

23. Opracował

Paulina Kubacka

24. Data wykonania ewidencji

20.06.2008 r.