

KARTA GMINNEJ EWIDENCJI ZABYTKÓW

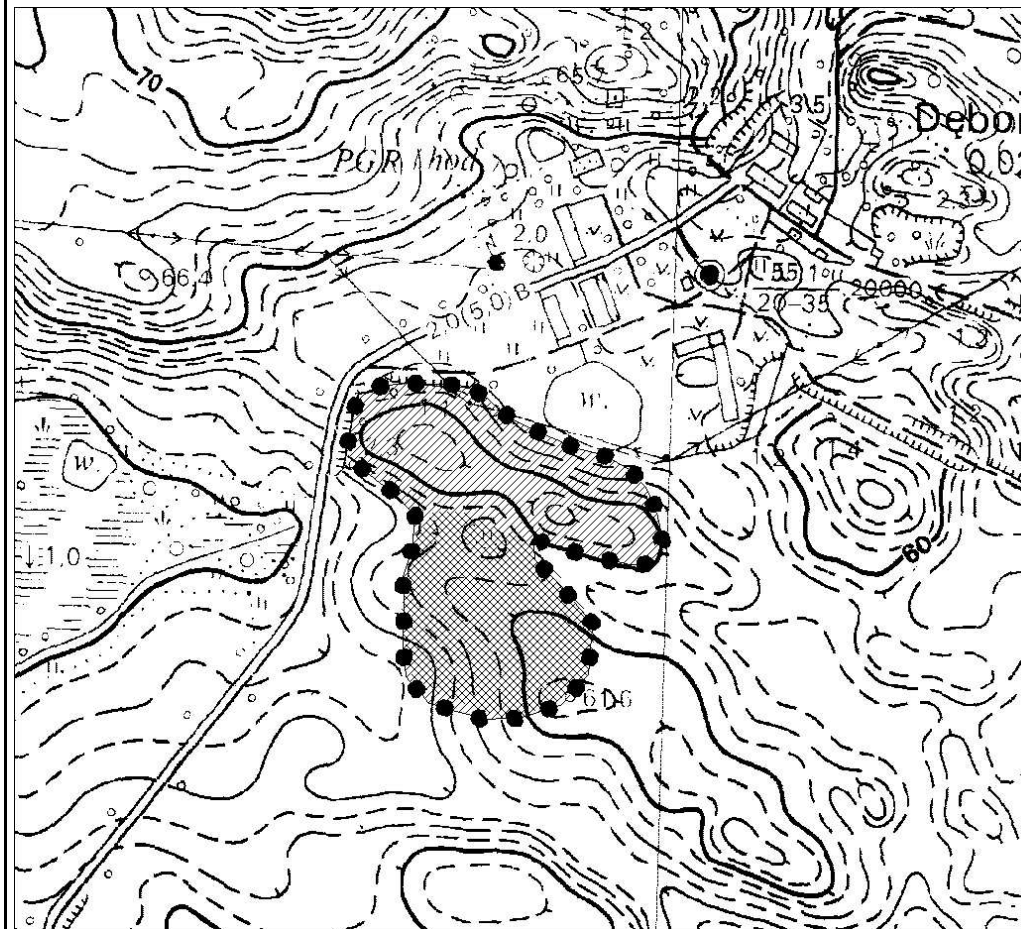
1. Obiekt Stanowisko archeologiczne			A. Architektura B. Układy przestrzenne C. Cmentarz D. Zieleń komponowana E. Archeologia		E - 210		
2. Obecna funkcja	3. Materiał	4. Datowanie		Okres wpływów rzymskich			
18. Zdjęcie / mapa / plan				5. Miejscowość			
				WYSZEBÓRZ - DĘBOROGI			
				6. Gmina			
				MANOWO			
				7. Powiat		8. Województwo	
				KOSZALIŃSKI		ZACHODNIOPOMORSKIE	
				9. Adres			
				10. Lokalizacja		11. Nr ewidencyjny działki	
				12. Lokalizacja archeologiczna:			
				Nr obszaru AZP		15-22	
				Nr stanowiska na obszarze AZP		72	
Nr stanowiska w miejscowości		32					
13. Własność		14. Użytkownik					
prywatna							
15. Informacja o ochronie:							
Nr i data wpisu do rejestru zabytków							
zapis w planie zagosp. przestrzennego		strefa W.II. ochrony konserwatorskiej wg studium					
inne (np. pomnik historii)							
16. Stan zachowania (skala 1-5)		17. Rodzaj zagrożeń					
4-dobry		Poszukiwacze skarbów, głęboka orka					

19. Opis obiektu (elementy zabytkowe), historia obiektu

Osada z okresu wpływów rzymskich

Materiały zabytkowe z badań powierzchniowych znajdują się w Muzeum w Koszalinie.

20. Zdjęcie / mapa / plan



Zasięg stanowiska wraz z kompleksem osadniczym, tworzonym ze stanowiskiem zaewidencjonowanym pod nr: Wyszebórz – Dębogóra, stan. 24 (AZP 15-22/65).

21. Prace budowlane i konserwatorskie, dokumentacja

Karta ewidencyjna AZP – H. Janocha; 1982 r.

22. Uwagi

**Studium Krajobrazu Kulturowego Gminy Manowo,
oprac. P. Kubacka, Szczecin 2008**

23. Opracował

Paulina Kubacka

24. Data wykonania ewidencji

20.06.2008 r.