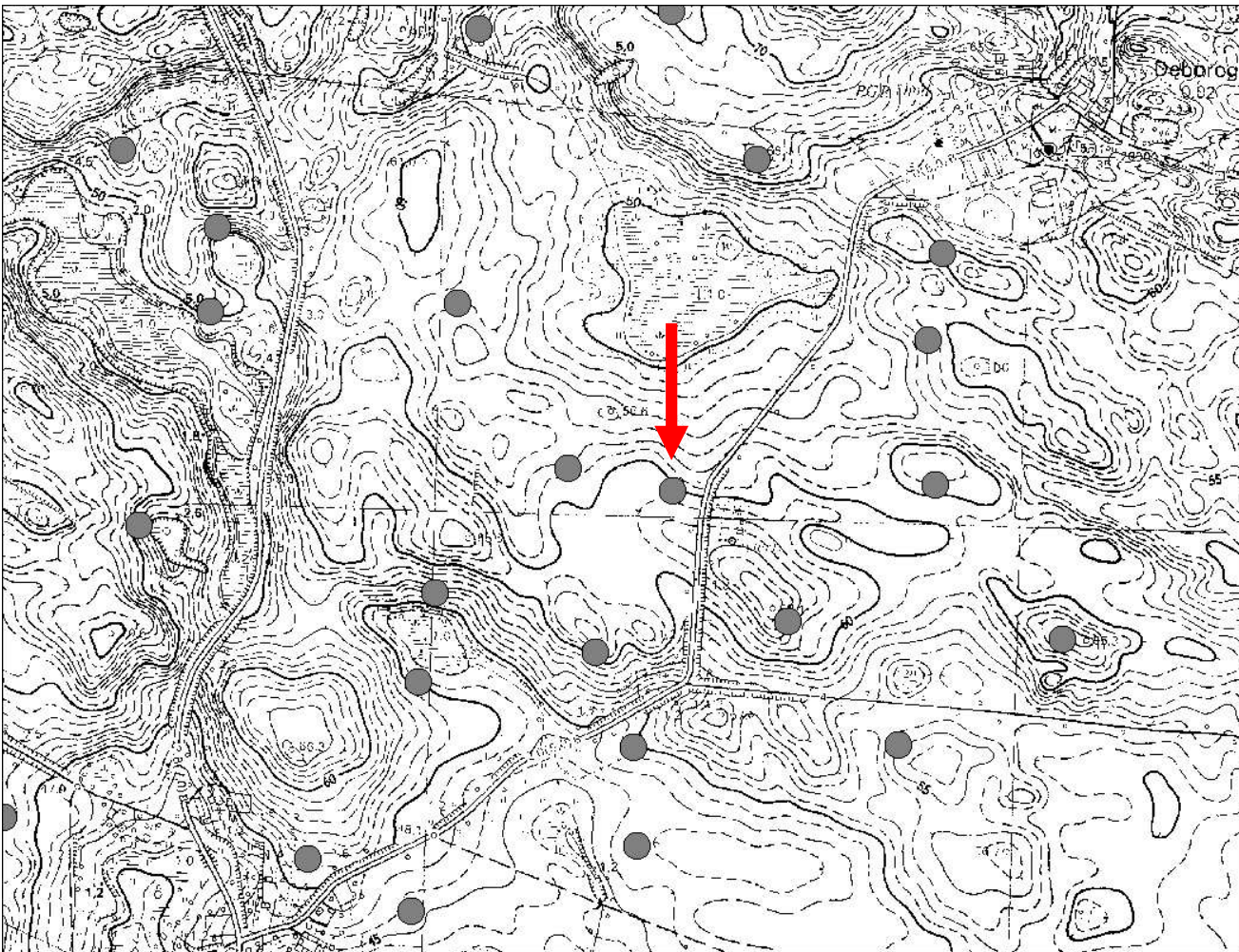


# KARTA GMINNEJ EWIDENCJI ZABYTKÓW

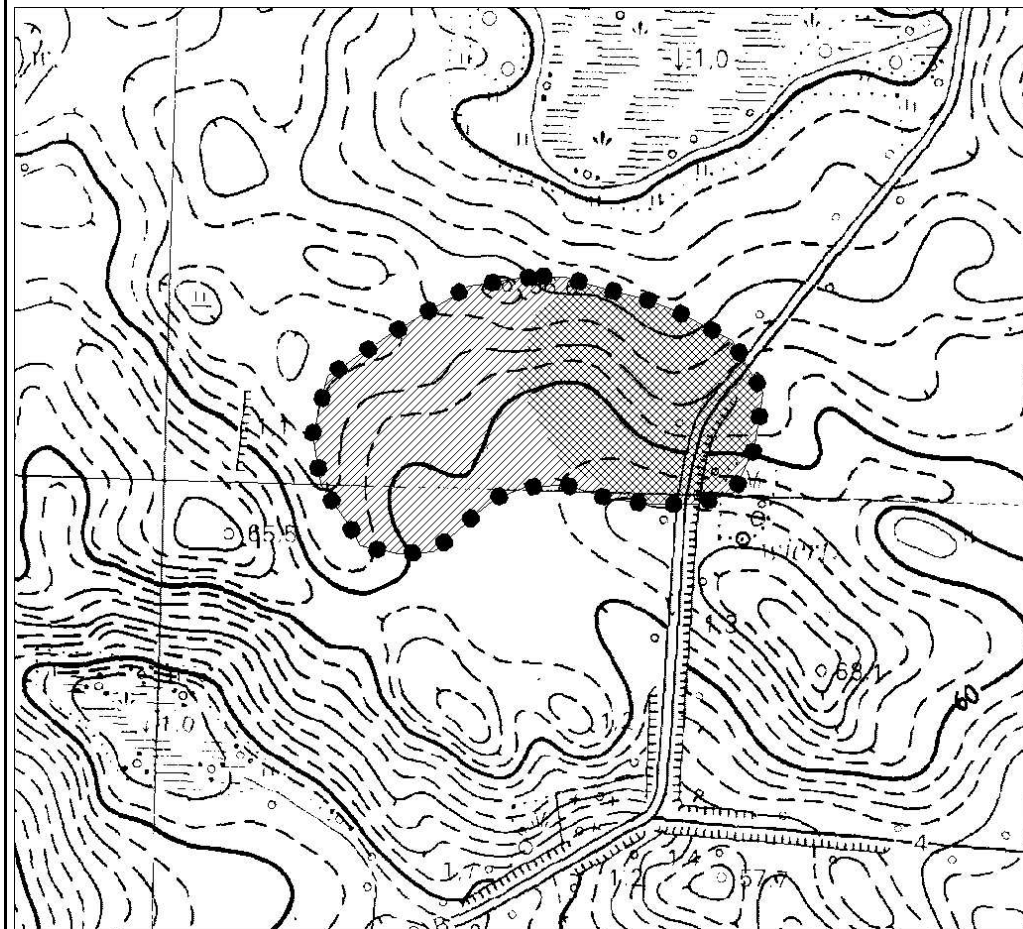
1. Obiekt <b>Stanowisko archeologiczne</b>		A. Architektura B. Układy przestrzenne C. Cmentarz D. Zieleń komponowana E. Archeologia		<span style="font-size: 2em; color: red; font-weight: bold;">E - 205</span>				
2. Obecna funkcja	3. Materiał	4. Datowanie Hallstatt, Wczesne średniowiecze, Średniowiecze						
18. Zdjęcie / mapa / plan 			5. Miejscowość <b>WYSZEBÓRZ</b>					
			6. Gmina <b>MANOWO</b>					
			7. Powiat <b>KOSZALIŃSKI</b>		8. Województwo <b>ZACHODNIOPOMORSKIE</b>			
			9. Adres					
			10. Lokalizacja		11. Nr ewidencyjny działki			
			12. Lokalizacja archeologiczna:					
			Nr obszaru AZP		<b>15-22</b>			
			Nr stanowiska na obszarze AZP		<b>68</b>			
			Nr stanowiska w miejscowości		<b>27</b>			
			13. Własność <b>prywatna</b>			14. Użytkownik		
15. Informacja o ochronie:								
Nr i data wpisu do rejestru zabytków								
zapis w planie zagosp. przestrzennego		<b>strefa W.II. ochrony konserwatorskiej wg studium</b>						
inne (np. pomnik historii)								
16. Stan zachowania (skala 1-5) <b>4-dobry</b>			17. Rodzaj zagrożeń <b>Poszukiwacze skarbów, głęboka orka</b>					

19. Opis obiektu (elementy zabytkowe), historia obiektu

1. Osada z okresu halsztackiego (Hallstatt);
2. Osada z wczesnego średniowiecza;
3. Punkt osadniczy ze średniowiecza.

Materiały zabytkowe z badań powierzchniowych znajdują się w Muzeum w Koszalinie.

20. Zdjęcie / mapa / plan



Zasięg stanowiska wraz z kompleksem osadniczym, tworzonym ze stanowiskiem zaewidencjonowanym pod nr: Wyszebórz, stan. 26 (AZP 15-22/67).

21. Prace budowlane i konserwatorskie, dokumentacja

Karta ewidencyjna AZP – H. Janocha; 1982 r.

22. Uwagi

Studium Krajobrazu Kulturowego Gminy Manowo,  
oprac. P. Kubacka, Szczecin 2008

23. Opracował

Paulina Kubacka

24. Data wykonania ewidencji

20.06.2008 r.