


# KARTA GMINNEJ EWIDENCJI ZABYTKÓW

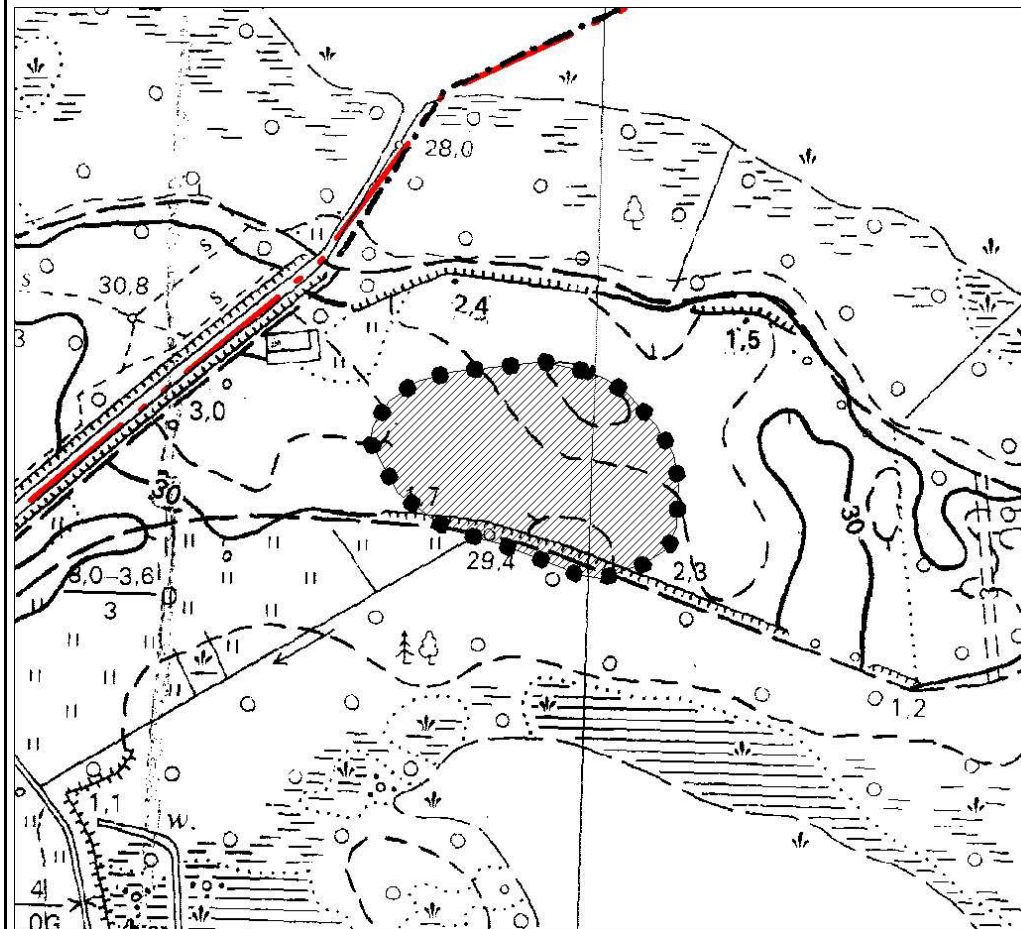
1. Obiekt <b>Stanowisko archeologiczne</b>			A. Architektura B. Układy przestrzenne C. Cmentarz D. Zieleń komponowana E. Archeologia		E - 2
2. Obecna funkcja	3. Materiał	4. Datowanie <b>Epoka kamienia</b>			
18. Zdjęcie / mapa / plan			5. Miejscowość <b>BONIN</b>		
			6. Gmina <b>MANOWO</b>		
			7. Powiat <b>KOSZALIŃSKI</b>	8. Województwo <b>ZACHODNIOPOMORSKIE</b>	
9. Adres			10. Lokalizacja		
11. Nr ewidencyjny działki			12. Lokalizacja archeologiczna:		
Nr obszaru AZP			<b>15-22</b>		
Nr stanowiska na obszarze AZP			<b>35</b>		
Nr stanowiska w miejscowości			<b>3</b>		
13. Własność <b>prywatna</b>			14. Użytkownik		
15. Informacja o ochronie:					
Nr i data wpisu do rejestru zabytków					
zapis w planie zagosp. przestrzennego			<b>strefa W.II. ochrony konserwatorskiej wg studium</b>		
inne (np. pomnik historii)					
16. Stan zachowania (skala 1-5) <b>4-dobry</b>			17. Rodzaj zagrożeń		

19. Opis obiektu (elementy zabytkowe), historia obiektu

**Osada z epoki kamienia.**

**Materiały zabytkowe z badań powierzchniowych znajdują się w Muzeum w Koszalinie.**

20. Zdjęcie / mapa / plan



**Zasięg stanowiska.**

21. Prace budowlane i konserwatorskie, dokumentacja

**Karta ewidencyjna AZP – H. Janocha; 1982 r.**

22. Uwagi

**Studium Krajobrazu Kulturowego Gminy Manowo,  
oprac. P. Kubacka, Szczecin 2008**

23. Opracował

**Paulina Kubacka**

24. Data wykonania ewidencji

**20.06.2008 r.**