

KARTA GMINNEJ EWIDENCJI ZABYTKÓW

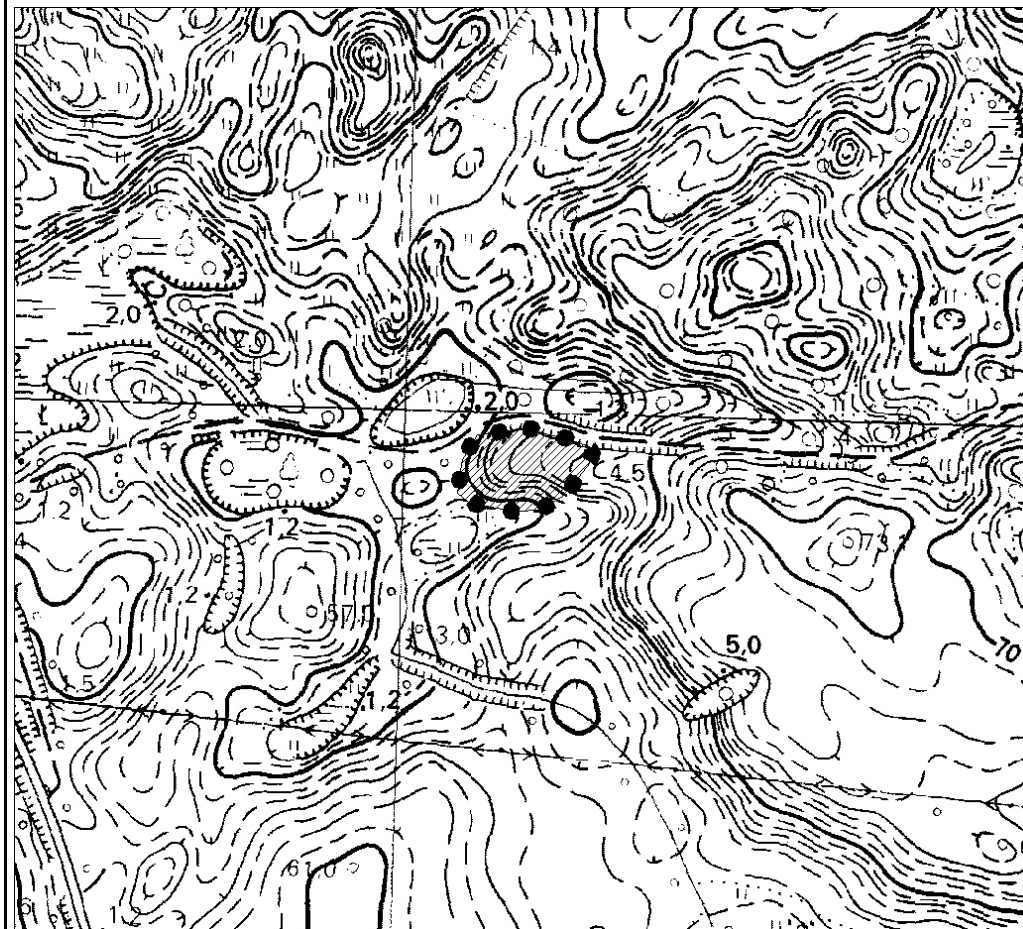
1. Obiekt Stanowisko archeologiczne			A. Architektura B. Układy przestrzenne C. Cmentarz D. Zieleń komponowana E. Archeologia		E - 198						
2. Obecna funkcja		3. Materiał		4. Datowanie Epoka kamienia, Hallstatt							
18. Zdjęcie / mapa / plan 						5. Miejscowość WYSZEBÓRZ - DĘBOROGI					
6. Gmina MANOWO						7. Powiat KOSZALIŃSKI					
9. Adres						8. Województwo ZACHODNIOPOMORSKIE					
10. Lokalizacja				11. Nr ewidencyjny działki							
12. Lokalizacja archeologiczna:											
Nr obszaru AZP								15-22			
Nr stanowiska na obszarze AZP								61			
Nr stanowiska w miejscowości								20			
13. Własność prywatna								14. Użytkownik			
15. Informacja o ochronie:											
Nr i data wpisu do rejestru zabytków						16. Stan zachowania (skala 1-5) 4-dobry					
zapis w planie zagosp. przestrzennego						strefa W.III. ochrony konserwatorskiej wg studium					
inne (np. pomnik historii)						17. Rodzaj zagrożeń					

19. Opis obiektu (elementy zabytkowe), historia obiektu

1. Ślad osadniczy z epoki kamienia;
2. Punkt osadniczy z okresu halsztackiego (Hallstatt).

Materiały zabytkowe z badań powierzchniowych znajdują się w Muzeum w Koszalinie.

20. Zdjęcie / mapa / plan



Zasięg stanowiska.

21. Prace budowlane i konserwatorskie, dokumentacja

Karta ewidencyjna AZP – H. Janocha; 1982 r.

22. Uwagi

Studium Krajobrazu Kulturowego Gminy Manowo,
oprac. P. Kubacka, Szczecin 2008

23. Opracował

Paulina Kubacka

24. Data wykonania ewidencji

20.06.2008 r.