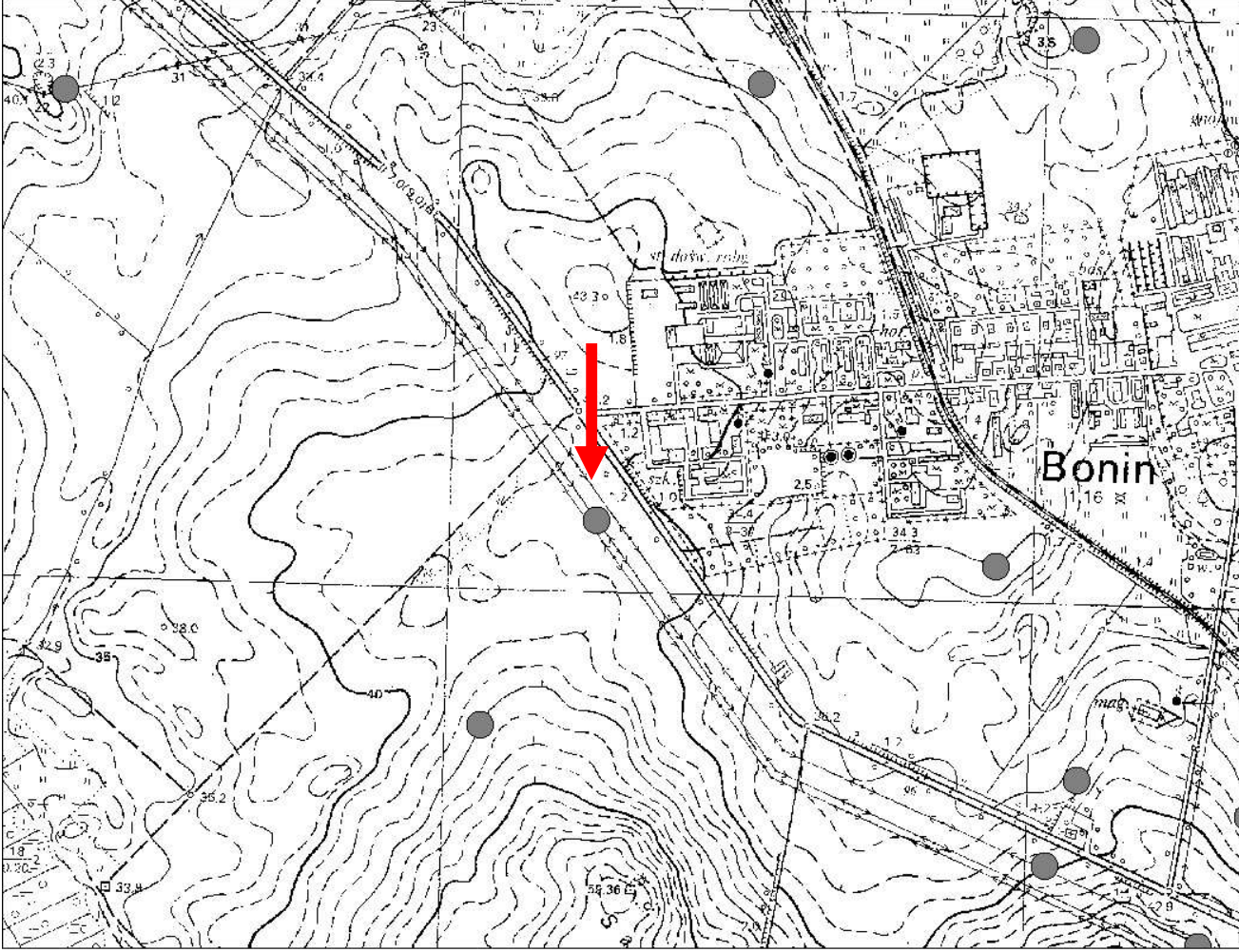


# KARTA GMINNEJ EWIDENCJI ZABYTKÓW

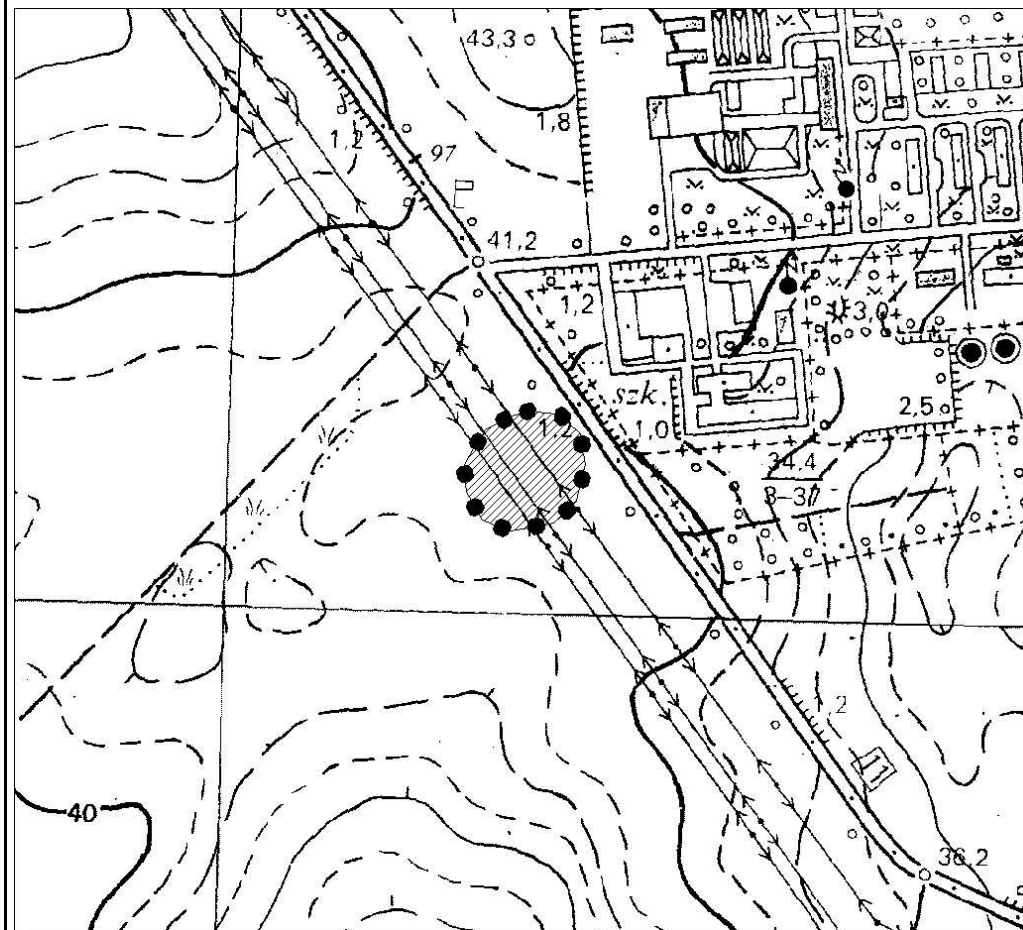
1. Obiekt <b>Stanowisko archeologiczne</b>			A. Architektura B. Układy przestrzenne C. Cmentarz D. Zieleń komponowana E. Archeologia		<b>E - 19</b>		
2. Obecna funkcja	3. Materiał	4. Datowanie <b>Starożytność, Wczesne średniowiecze</b>					
18. Zdjęcie / mapa / plan 				5. Miejscowość <h2 style="text-align: center;">BONIN</h2>			
				6. Gmina <b>MANOWO</b>			
			7. Powiat <b>KOSZALIŃSKI</b>	8. Województwo <b>ZACHODNIOPOMORSKIE</b>			
9. Adres							
10. Lokalizacja				11. Nr ewidencyjny działki			
12. Lokalizacja archeologiczna:							
				Nr obszaru AZP <b>15-21</b>			
				Nr stanowiska na obszarze AZP <b>43</b>			
				Nr stanowiska w miejscowości <b>20</b>			
13. Własność <b>prywatna</b>				14. Użytkownik			
15. Informacja o ochronie:							
				Nr i data wpisu do rejestru zabytków			
				zapis w planie zagosp. przestrzennego <b>strefa W.III. ochrony konserwatorskiej wg studium</b>			
				inne (np. pomnik historii)			
16. Stan zachowania (skala 1-5) <b>4-dobry</b>				17. Rodzaj zagrożeń			

19. Opis obiektu (elementy zabytkowe), historia obiektu

1. Ślad osadniczy ze starożytności;
2. Ślad osadniczy z wczesnego średniowiecza.

Materiały zabytkowe z badań powierzchniowych znajdują się w Muzeum w Koszalinie.

20. Zdjęcie / mapa / plan



Zasięg stanowiska.

21. Prace budowlane i konserwatorskie, dokumentacja

Karta ewidencyjna AZP – I. Skrzypek z zespołem koszalińskich archeologów; 1982 r.

22. Uwagi

Studium Krajobrazu Kulturowego Gminy Manowo,  
oprac. P. Kubacka, Szczecin 2008

23. Opracował

Paulina Kubacka

24. Data wykonania ewidencji

20.06.2008 r.