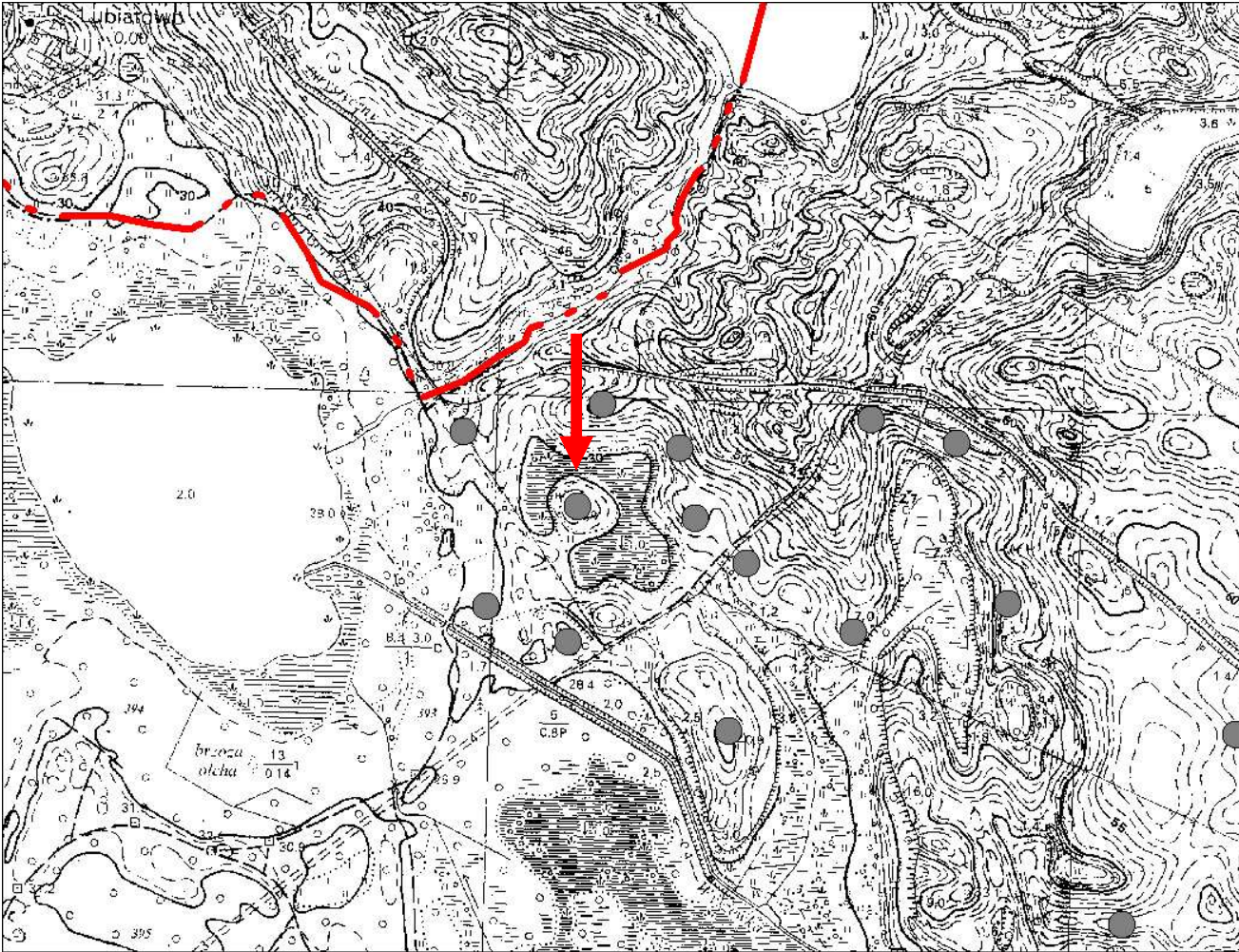


## KARTA GMINNEJ EWIDENCJI ZABYTKÓW

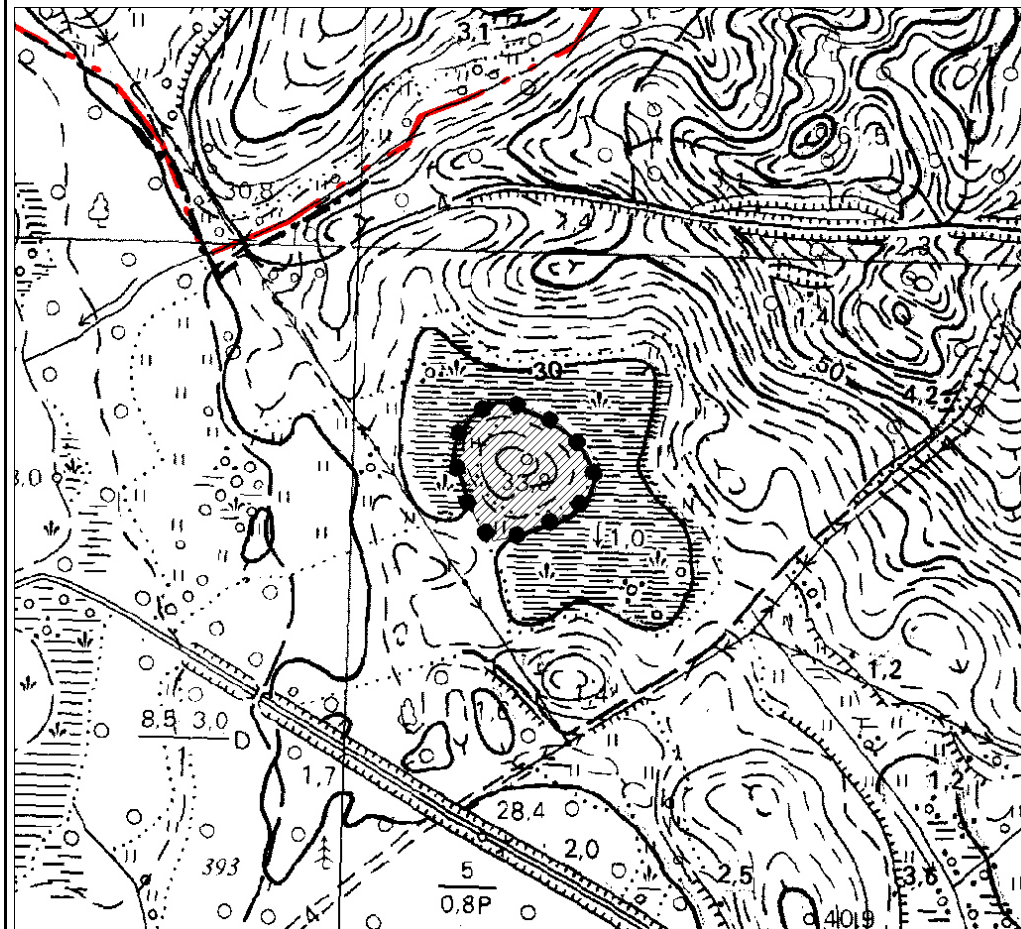
|   |             |   |   |  |                |  |  |
|---|-------------|---|---|--|----------------|--|--|
| 1. Obiekt<br><b>Stanowisko archeologiczne</b>   |             |   | A. Architektura<br>B. Układy przestrzenne<br>C. Cmentarz<br>D. Zieleń komponowana<br>E. Archeologia |  | <b>E - 179</b> |  |  |
| 2. Obecna funkcja   | 3. Materiał | 4. Datowanie<br>Epoka kamienia, Epoka brązu,<br>Okres wpływów rzymskich,<br>Wczesne średniowiecze |   |  |                |  |  |
| 18. Zdjęcie / mapa / plan<br> |             |   |   | 5. Miejscowość<br><h3 style="text-align: center;">WYSZEBÓRZ</h3> |                |  |  |
| 6. Gmina<br><b>MANOWO</b>   |             |   |   | 7. Powiat<br><b>KOSZALIŃSKI</b>                                  |                |  |  |
|   |             |   |   | 8. Województwo<br><b>ZACHODNIOPOMORSKIE</b>                      |                |  |  |
| 9. Adres  |             |   |   |  |                |  |  |
| 10. Lokalizacja   |             |   |   | 11. Nr ewidencyjny działki                                       |                |  |  |
| 12. Lokalizacja archeologiczna:   |             |   |   |  |                |  |  |
| Nr obszaru AZP  |             |   |   | <b>15-22</b>   |                |  |  |
| Nr stanowiska na obszarze AZP   |             |   |   | <b>45</b>  |                |  |  |
| Nr stanowiska w miejscowości  |             |   |   | <b>1</b>   |                |  |  |
| 13. Własność<br><b>prywatna</b>   |             |   |   | 14. Użytkownik   |                |  |  |
| 15. Informacja o ochronie:  |             |   |   |  |                |  |  |
| Nr i data wpisu do rejestru zabytków  |             |   |   |  |                |  |  |
| zapis w planie zagosp. przestrzennego   |             |   |   | <b>strefa W.II. ochrony konserwatorskiej wg studium</b>          |                |  |  |
| inne (np. pomnik historii)  |             |   |   |  |                |  |  |
| 16. Stan zachowania (skala 1-5)<br><b>4-dobry</b>   |             |   |   | 17. Rodzaj zagrożeń<br><b>Poszukiwacze skarbów</b>               |                |  |  |

19. Opis obiektu (elementy zabytkowe), historia obiektu

1. Osada z młodszej epoki kamienia (Neolit);
2. Osada z epoki brązu;
3. Cmentarzysko z okresy wpływów rzymskich;
4. Osada z wczesnego średniowiecza.

Materiały zabytkowe z badań powierzchniowych znajdują się w Muzeum w Koszalinie.

20. Zdjęcie / mapa / plan



Zasięg stanowiska.

21. Prace budowlane i konserwatorskie, dokumentacja

Karta ewidencyjna AZP – H. Janocha; 1982 r.

22. Uwagi

Studium Krajobrazu Kulturowego Gminy Manowo,  
oprac. P. Kubacka, Szczecin 2008

23. Opracował

Paulina Kubacka

24. Data wykonania ewidencji

20.06.2008 r.