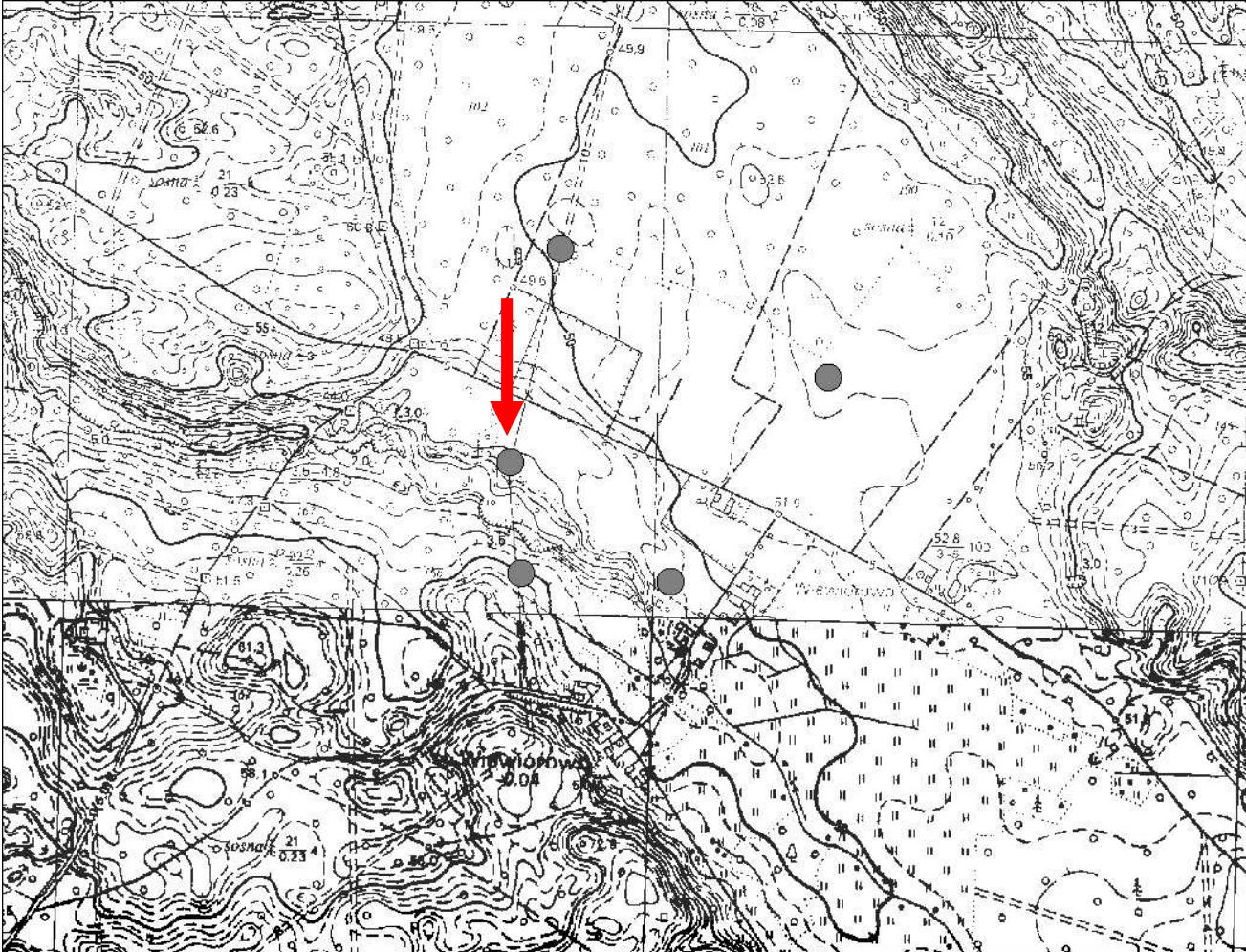


KARTA GMINNEJ EWIDENCJI ZABYTKÓW

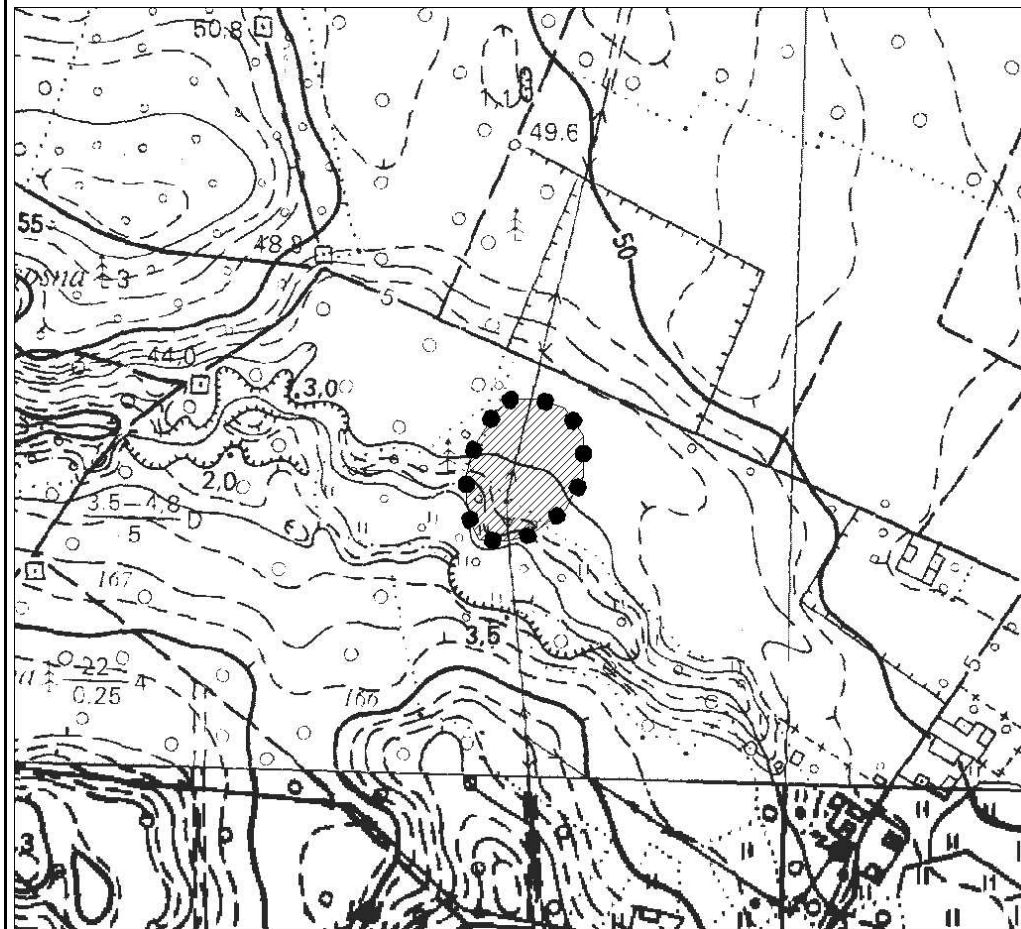
1. Obiekt Stanowisko archeologiczne			A. Architektura B. Układy przestrzenne C. Cmentarz D. Zieleń komponowana E. Archeologia		E - 176					
2. Obecna funkcja		3. Materiał		4. Datowanie Epoka kamienia, Wczesne średniowiecze, Średniowiecze						
18. Zdjęcie / mapa / plan 					5. Miejscowość <h2 style="text-align: center;">WIEWIÓROWO</h2>					
6. Gmina MANOWO					7. Powiat KOSZALIŃSKI			8. Województwo ZACHODNIOPOMORSKIE		
9. Adres					10. Lokalizacja			11. Nr ewidencyjny działki		
12. Lokalizacja archeologiczna:					Nr obszaru AZP 16-23			Nr stanowiska na obszarze AZP 23		
13. Własność prywatna					14. Użytkownik					
15. Informacja o ochronie:					Nr i data wpisu do rejestru zabytków			zapis w planie zagosp. przestrzennego strefa W.III. ochrony konserwatorskiej wg studium		
inne (np. pomnik historii)					16. Stan zachowania (skala 1-5) 4-dobry			17. Rodzaj zagrożeń		

19. Opis obiektu (elementy zabytkowe), historia obiektu

1. Ślad osadniczy z epoki kamienia;
2. Osada z wczesnego średniowiecza;
3. Punkt osadniczy ze średniowiecza.

Materiały zabytkowe z badań powierzchniowych znajdują się w Muzeum w Koszalinie.

20. Zdjęcie / mapa / plan



Zasięg stanowiska.

21. Prace budowlane i konserwatorskie, dokumentacja

Karta ewidencyjna AZP – Muzeum Okręgowe w Koszalinie, H. Janocha; 1981 r.

22. Uwagi

Studium Krajobrazu Kulturowego Gminy Manowo, oprac. P. Kubacka, Szczecin 2008

23. Opracował

Paulina Kubacka

24. Data wykonania ewidencji

20.06.2008 r.