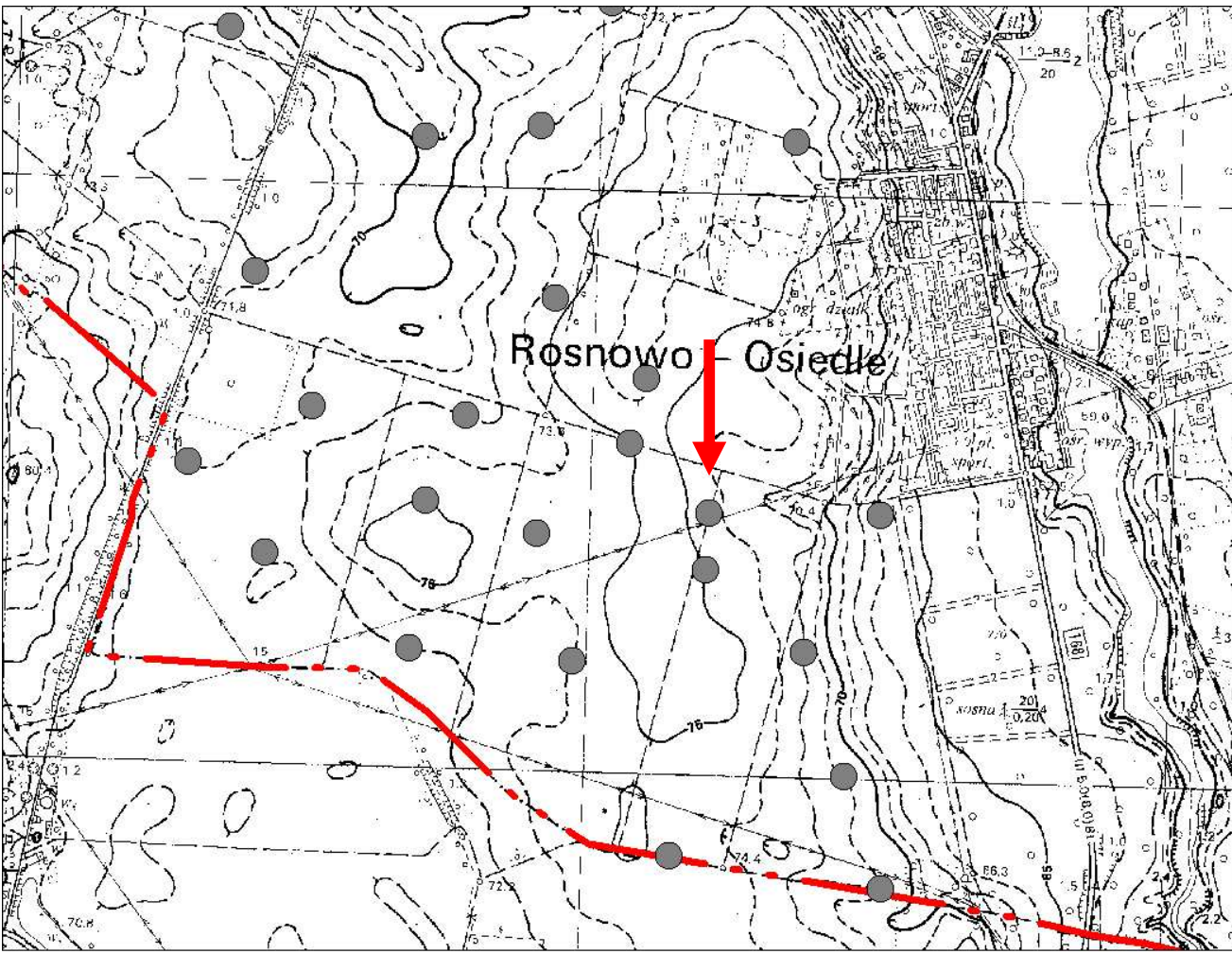


KARTA GMINNEJ EWIDENCJI ZABYTKÓW

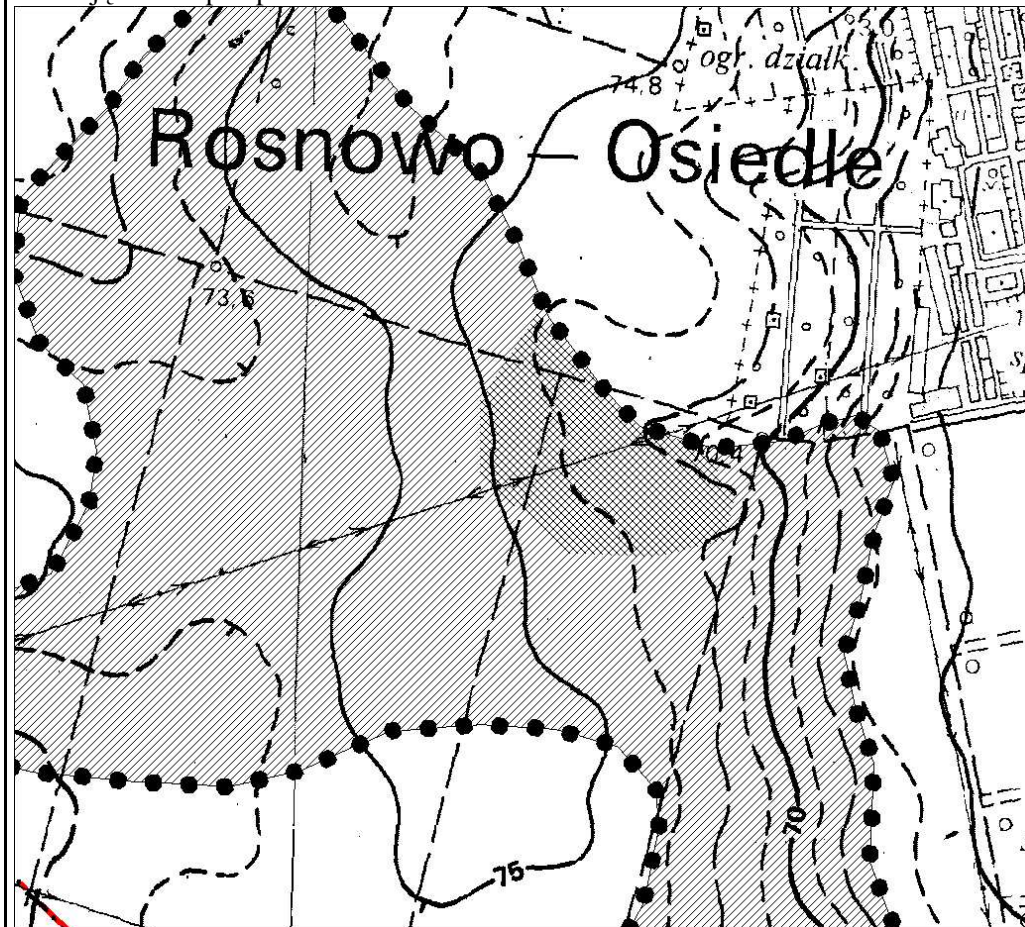
1. Obiekt Stanowisko archeologiczne			A. Architektura B. Układy przestrzenne C. Cmentarz D. Zieleń komponowana E. Archeologia		E - 165
2. Obecna funkcja	3. Materiał	4. Datowanie Hallstatt			
18. Zdjęcie / mapa / plan			5. Miejscowość <h2 style="text-align: center;">ROSNOWO</h2>		
			6. Gmina MANOWO		
			7. Powiat KOSZALIŃSKI	8. Województwo ZACHODNIOPOMORSKIE	
			9. Adres		
			10. Lokalizacja		11. Nr ewidencyjny działki
			12. Lokalizacja archeologiczna:		
			Nr obszaru AZP		17-22
			Nr stanowiska na obszarze AZP		72
			Nr stanowiska w miejscowości		37
			13. Własność prywatna		14. Użytkownik
			15. Informacja o ochronie:		
Nr i data wpisu do rejestru zabytków		16. Stan zachowania (skala 1-5) 4-dobry	17. Rodzaj zagrożeń		
zapis w planie zagosp. Przestrzennego		strefa W.III. ochrony konserwatorskiej wg studium	inne (np. pomnik historii)		

19. Opis obiektu (elementy zabytkowe), historia obiektu

Punkt osadniczy z okresu halsztackiego (Hallstatt).

Materiały zabytkowe z badań powierzchniowych znajdują się w Muzeum w Koszalinie.

20. Zdjęcie / mapa / plan



Zasięg stanowiska wraz z kompleksem osadniczym, tworzonym ze stanowiskami: Kurozwęcz, stan. 28 (AZP 17-22/50), stan. 30 (AZP 17-22/52); Rosnowo, stan. 29 (AZP 17-22/61), stan. 31 (AZP 17-22/63), stan. 36 (AZP 17-22/71), stan. 38 (AZP 17-22/73), stan. 39 (AZP 17-22/74), stan. 40 (AZP 17-22/75), stan. 44 (AZP 17-22/79), stan. 45 (AZP 17-22/80), stan. 46 (AZP 17-22/81), stan. 47 (AZP 17-22/82), stan. 48 (AZP 17-22/83).

21. Prace budowlane i konserwatorskie, dokumentacja

Karta ewidencyjna AZP – I. Skrzypek z zespołem koszalińskich archeologów; 1983 r.

22. Uwagi

Studium Krajobrazu Kulturowego Gminy Manowo, oprac. P. Kubacka, Szczecin 2008

23. Opracował

Paulina Kubacka

24. Data wykonania ewidencji

20.06.2008 r.