

## KARTA GMINNEJ EWIDENCJI ZABYTKÓW

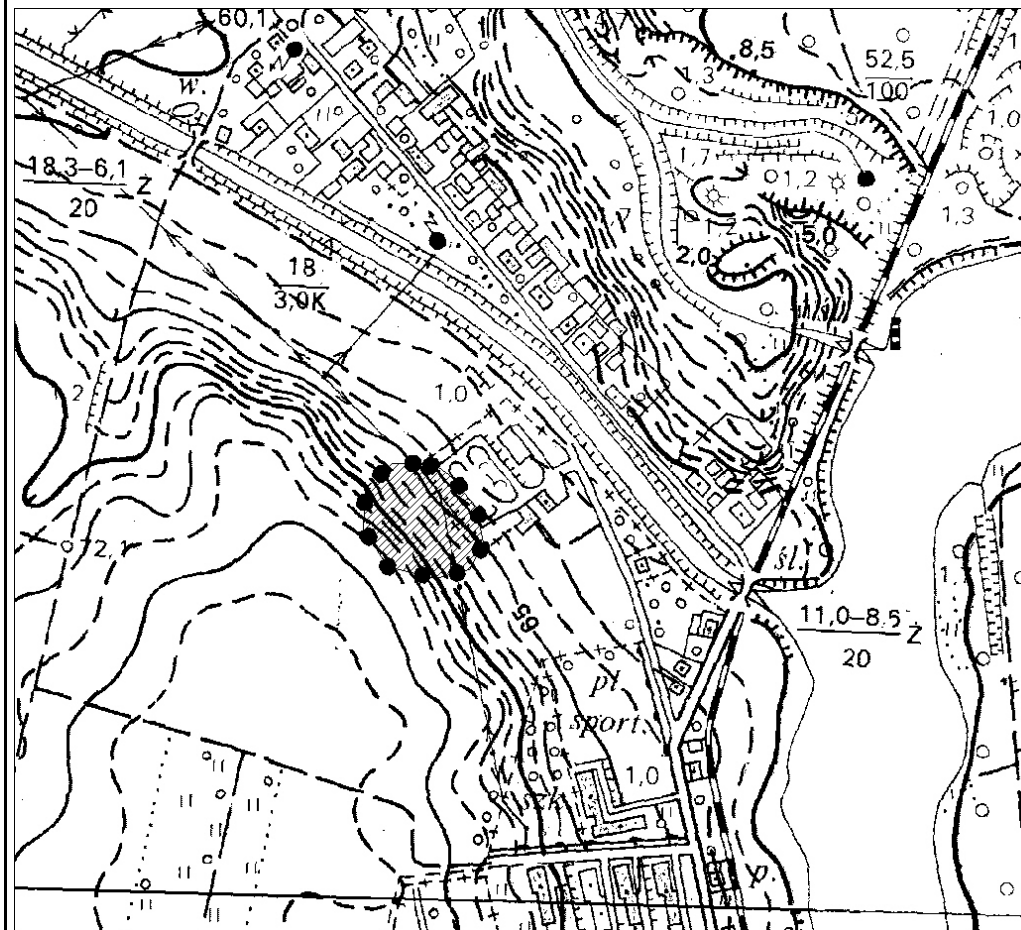
1. Obiekt <b>Stanowisko archeologiczne</b>			A. Architektura B. Układy przestrzenne C. Cmentarz D. Zieleń komponowana E. Archeologia		<b>E - 163</b>				
2. Obecna funkcja		3. Materiał		4. Datowanie <b>Hallstatt</b>					
18. Zdjęcie / mapa / plan				5. Miejscowość <h1 style="text-align: center;">ROSNOWO</h1>					
				6. Gmina <b>MANOWO</b>					
				7. Powiat <b>KOSZALIŃSKI</b>			8. Województwo <b>ZACHODNIOPOMORSKIE</b>		
				9. Adres					
				10. Lokalizacja			11. Nr ewidencyjny działki		
				12. Lokalizacja archeologiczna:					
				Nr obszaru AZP			<b>17-22</b>		
				Nr stanowiska na obszarze AZP			<b>67</b>		
				Nr stanowiska w miejscowości			<b>35</b>		
				13. Własność <b>prywatna</b>			14. Użytkownik		
				15. Informacja o ochronie:					
Nr i data wpisu do rejestru zabytków									
zapis w planie zagosp. przestrzennego			<b>strefa W.III. ochrony konserwatorskiej wg studium</b>						
inne (np. pomnik historii)									
16. Stan zachowania (skala 1-5) <b>4-dobry</b>			17. Rodzaj zagrożeń <b>inwestycje</b>						

19. Opis obiektu (elementy zabytkowe), historia obiektu

**Ślad osadniczy z okresu halsztackiego (Hallstatt).**

Materiały zabytkowe z badań powierzchniowych znajdują się w Muzeum w Koszalinie.

20. Zdjęcie / mapa / plan



Zasięg stanowiska.

21. Prace budowlane i konserwatorskie, dokumentacja

Karta ewidencyjna AZP – I. Skrzypek z zespołem koszalińskich archeologów; 1983 r.

22. Uwagi

Studium Krajobrazu Kulturowego Gminy Manowo,  
oprac. P. Kubacka, Szczecin 2008

23. Opracował

Paulina Kubacka

24. Data wykonania ewidencji

20.06.2008 r.