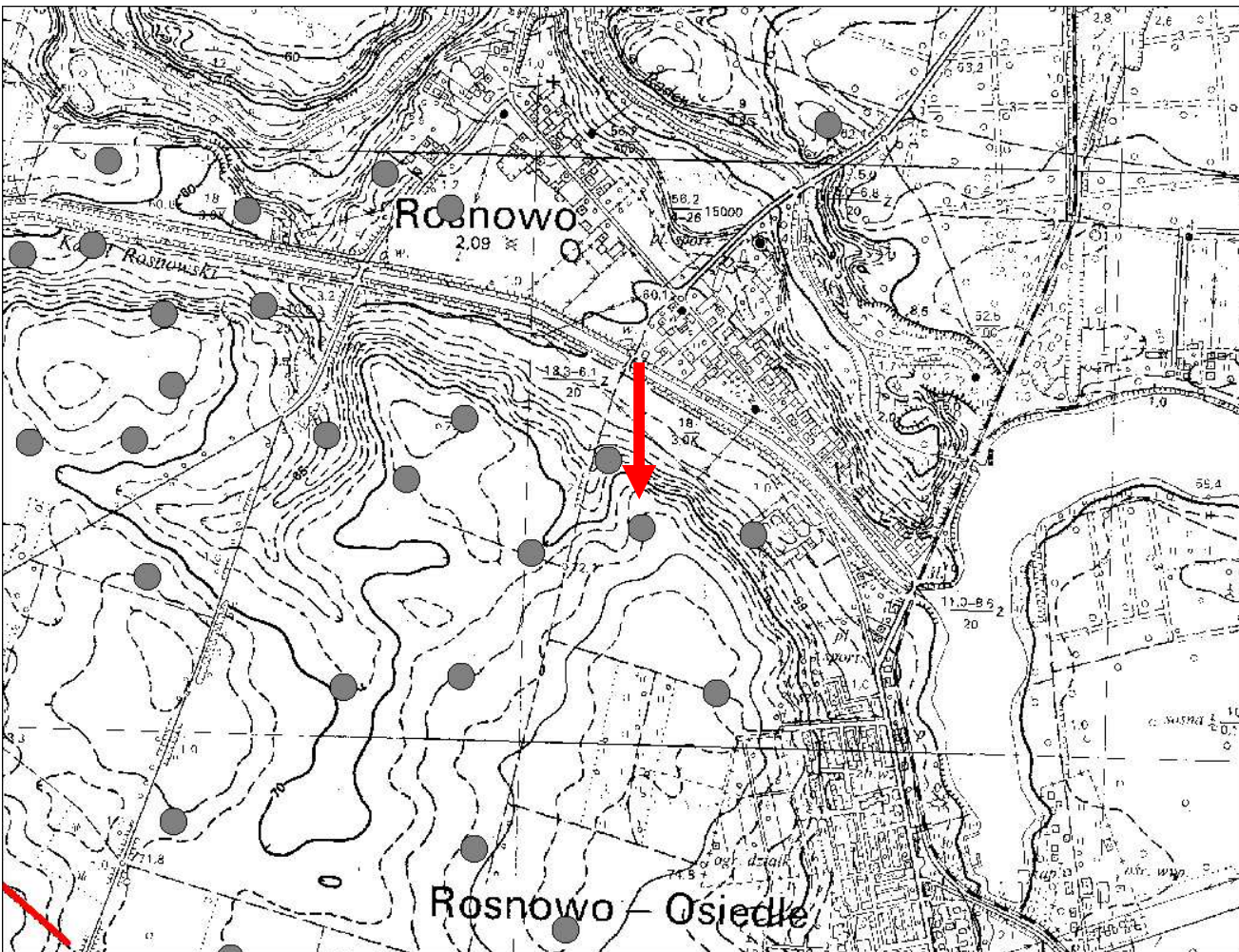


KARTA GMINNEJ EWIDENCJI ZABYTKÓW

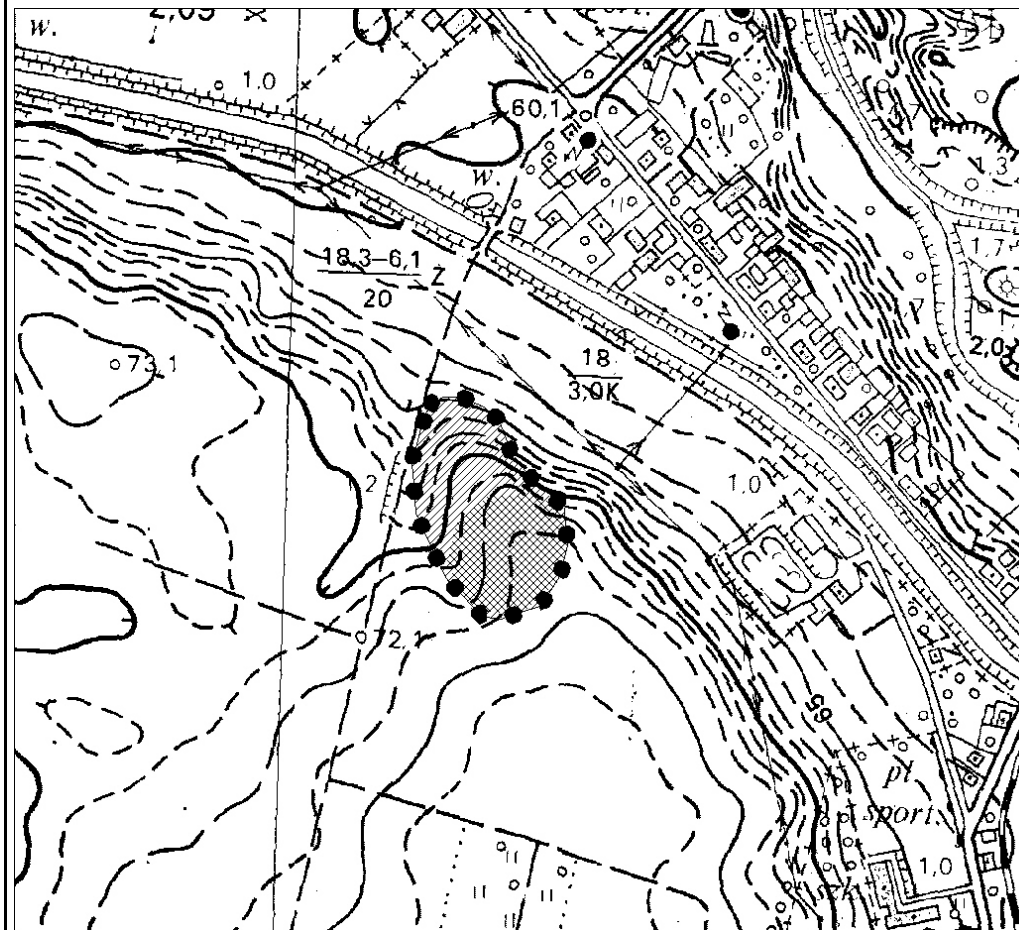
1. Obiekt Stanowisko archeologiczne			A. Architektura B. Układy przestrzenne C. Cmentarz D. Zieleń komponowana E. Archeologia		E - 160		
2. Obecna funkcja	3. Materiał	4. Datowanie Hallstatt, Średniowiecze					
18. Zdjęcie / mapa / plan			5. Miejscowość ROSNOWO				
			6. Gmina MANOWO				
			7. Powiat KOSZALIŃSKI		8. Województwo ZACHODNIOPOMORSKIE		9. Adres
10. Lokalizacja			11. Nr ewidencyjny działki				
12. Lokalizacja archeologiczna:			Nr obszaru AZP 17-22				
			Nr stanowiska na obszarze AZP 64				
			Nr stanowiska w miejscowości 32				
13. Własność prywatna			14. Użytkownik				
15. Informacja o ochronie:							
Nr i data wpisu do rejestru zabytków							
zapis w planie zagosp. przestrzennego			strefa W.III. ochrony konserwatorskiej wg studium				
inne (np. pomnik historii)							
16. Stan zachowania (skala 1-5) 4-dobry			17. Rodzaj zagrożeń				

19. Opis obiektu (elementy zabytkowe), historia obiektu

1. Ślad osadniczy z okresu halsztackiego (Hallstatt);
2. Punkt osadniczy ze średniowiecza.

Materiały zabytkowe z badań powierzchniowych znajdują się w Muzeum w Koszalinie.

20. Zdjęcie / mapa / plan



Zasięg stanowiska wraz z kompleksem osadniczym, tworzonym ze stanowiskiem zaewidencjonowanym pod nr: Rosnowo, stan. 34 (AZP 17-22/66).

21. Prace budowlane i konserwatorskie, dokumentacja

Karta ewidencyjna AZP – I. Skrzypek z zespołem koszalińskich archeologów; 1983 r.

22. Uwagi

Studium Krajobrazu Kulturowego Gminy Manowo, oprac. P. Kubacka, Szczecin 2008

23. Opracował

Paulina Kubacka

24. Data wykonania ewidencji

20.06.2008 r.