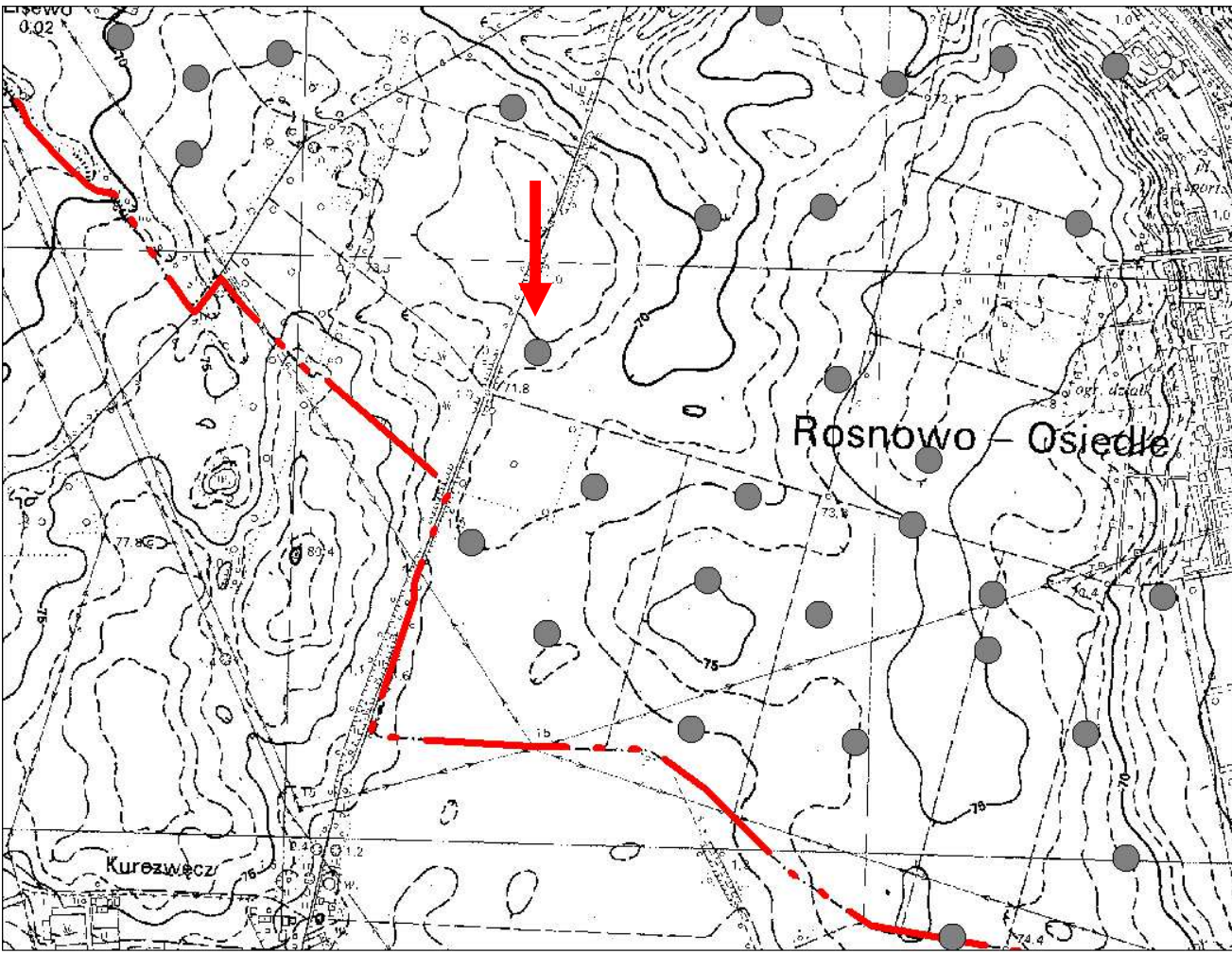


KARTA GMINNEJ EWIDENCJI ZABYTKÓW

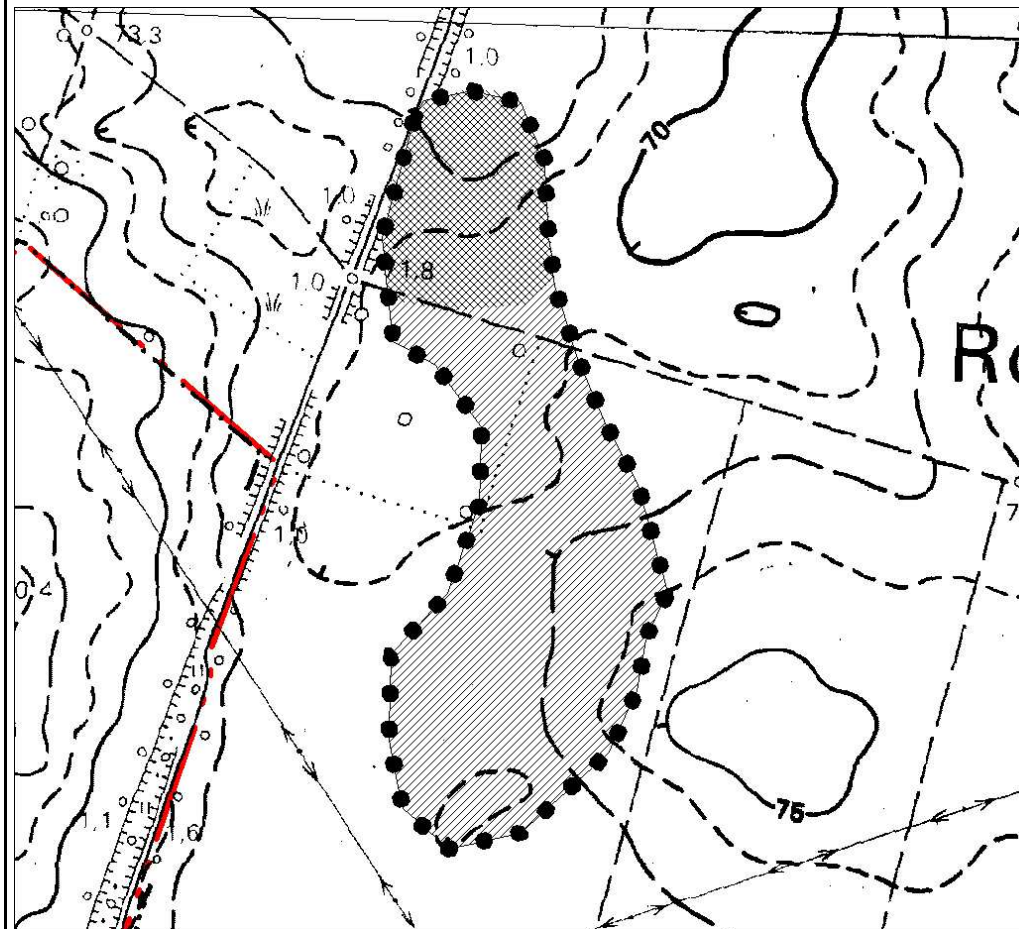
1. Obiekt Stanowisko archeologiczne				A. Architektura B. Układy przestrzenne C. Cmentarz D. Zieleń komponowana E. Archeologia		E - 155			
2. Obecna funkcja		3. Materiał	4. Datowanie Wczesne średniowiecze, Średniowiecze						
18. Zdjęcie / mapa / plan				5. Miejscowość ROSNOWO					
				6. Gmina MANOWO					
				7. Powiat KOSZALIŃSKI		8. Województwo ZACHODNIOPOMORSKIE			
				9. Adres					
				10. Lokalizacja		11. Nr ewidencyjny działki			
				12. Lokalizacja archeologiczna:					
				Nr obszaru AZP		17-22			
				Nr stanowiska na obszarze AZP		57			
				Nr stanowiska w miejscowości		27			
				13. Własność prywatna		14. Użytkownik			
				15. Informacja o ochronie:					
Nr i data wpisu do rejestru zabytków									
zapis w planie zagosp. przestrzennego		strefa W.III. ochrony konserwatorskiej wg studium							
inne (np. pomnik historii)									
16. Stan zachowania (skala 1-5) 4-dobry		17. Rodzaj zagrożeń							

19. Opis obiektu (elementy zabytkowe), historia obiektu

1. Punkt osadniczy z wczesnego średniowiecza;
2. Osada ze średniowiecza.

Materiały zabytkowe z badań powierzchniowych znajdują się w Muzeum w Koszalinie.

20. Zdjęcie / mapa / plan



Zasięg stanowiska wraz z kompleksem osadniczym, tworzonym ze stanowiskami zaewidencjonowanymi pod nr: Kurozwęcz, stan. 21 (AZP 17-22/43) i Kurozwęcz, stan. 22 (AZP 17-22/44).

21. Prace budowlane i konserwatorskie, dokumentacja

Karta ewidencyjna AZP – I. Skrzypek z zespołem koszalińskich archeologów; 1983 r.

22. Uwagi

Studium Krajobrazu Kulturowego Gminy Manowo, oprac. P. Kubacka, Szczecin 2008

23. Opracował

Paulina Kubacka

24. Data wykonania ewidencji

20.06.2008 r.