


KARTA GMINNEJ EWIDENCJI ZABYTKÓW

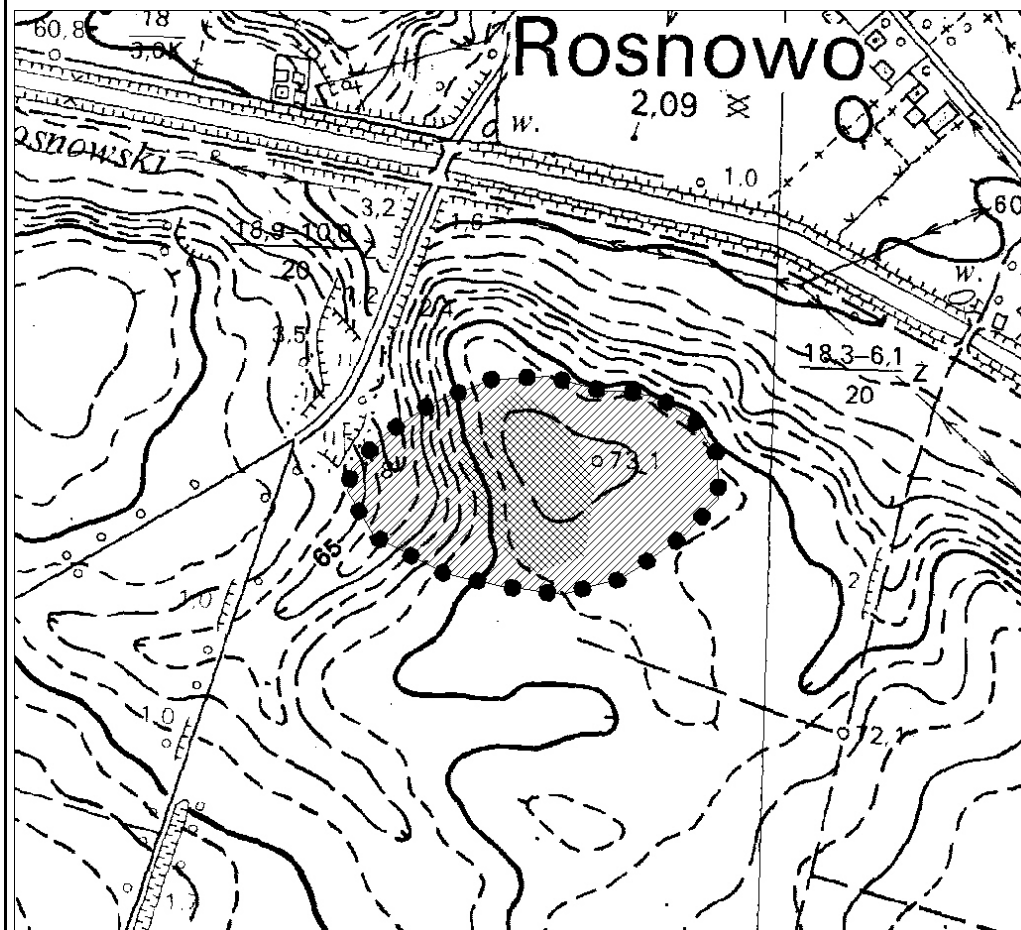
1. Obiekt Stanowisko archeologiczne			A. Architektura B. Układy przestrzenne C. Cmentarz D. Zieleń komponowana E. Archeologia		E - 153
2. Obecna funkcja	3. Materiał	4. Datowanie Wczesne średniowiecze, Średniowiecze			
18. Zdjęcie / mapa / plan			5. Miejscowość ROSNOWO		
			6. Gmina MANOWO		
			7. Powiat KOSZALIŃSKI	8. Województwo ZACHODNIOPOMORSKIE	
			9. Adres		
			10. Lokalizacja		11. Nr ewidencyjny działki
			12. Lokalizacja archeologiczna:		
			Nr obszaru AZP		17-22
			Nr stanowiska na obszarze AZP		55
			Nr stanowiska w miejscowości		25
			13. Własność prywatna		14. Użytkownik
			15. Informacja o ochronie:		
Nr i data wpisu do rejestru zabytków					
zapis w planie zagosp. przestrzennego		strefa W.III. ochrony konserwatorskiej wg studium			
inne (np. pomnik historii)					
16. Stan zachowania (skala 1-5) 4-dobry		17. Rodzaj zagrożeń			

19. Opis obiektu (elementy zabytkowe), historia obiektu

1. Ślad osadniczy z wczesnego średniowiecza;
2. Ślad osadniczy ze średniowiecza.

Materiały zabytkowe z badań powierzchniowych znajdują się w Muzeum w Koszalinie.

20. Zdjęcie / mapa / plan



Zasięg stanowiska wraz z kompleksem osadniczym, tworzonym ze stanowiskami zaewidencjonowanymi w Rosnowie pod nr: 24 (AZP 17-22/54), 26 (AZP 17-22/56).

21. Prace budowlane i konserwatorskie, dokumentacja

Karta ewidencyjna AZP – I. Skrzypek z zespołem koszalińskich archeologów; 1983 r.

22. Uwagi

Studium Krajobrazu Kulturowego Gminy Manowo, oprac. P. Kubacka, Szczecin 2008

23. Opracował

Paulina Kubacka

24. Data wykonania ewidencji

20.06.2008 r.