

# KARTA GMINNEJ EWIDENCJI ZABYTKÓW

1. Obiekt <b>Stanowisko archeologiczne</b>			A. Architektura B. Układy przestrzenne C. Cmentarz D. Zieleń komponowana E. Archeologia	<b>E - 152</b>
2. Obecna funkcja	3. Materiał	4. Datowanie <b>Hallstatt, Wczesne średniowiecze, Średniowiecze</b>		

18. Zdjęcie / mapa / plan	5. Miejscowość <h2 style="text-align: center;">ROSNOWO</h2>
---------------------------	--



6. Gmina <b>MANOWO</b>	
7. Powiat <b>KOSZALIŃSKI</b>	8. Województwo <b>ZACHODNIOPOMORSKIE</b>

9. Adres	
----------	--

10. Lokalizacja	11. Nr ewidencyjny działki
-----------------	----------------------------

12. Lokalizacja archeologiczna:	
Nr obszaru AZP	<b>17-22</b>
Nr stanowiska na obszarze AZP	<b>54</b>
Nr stanowiska w miejscowości	<b>24</b>
13. Własność <b>prywatna</b>	14. Użytkownik

15. Informacja o ochronie:	
Nr i data wpisu do rejestru zabytków	
zapis w planie zagosp. przestrzennego	<b>strefa W.III. ochrony konserwatorskiej wg studium</b>
inne (np. pomnik historii)	

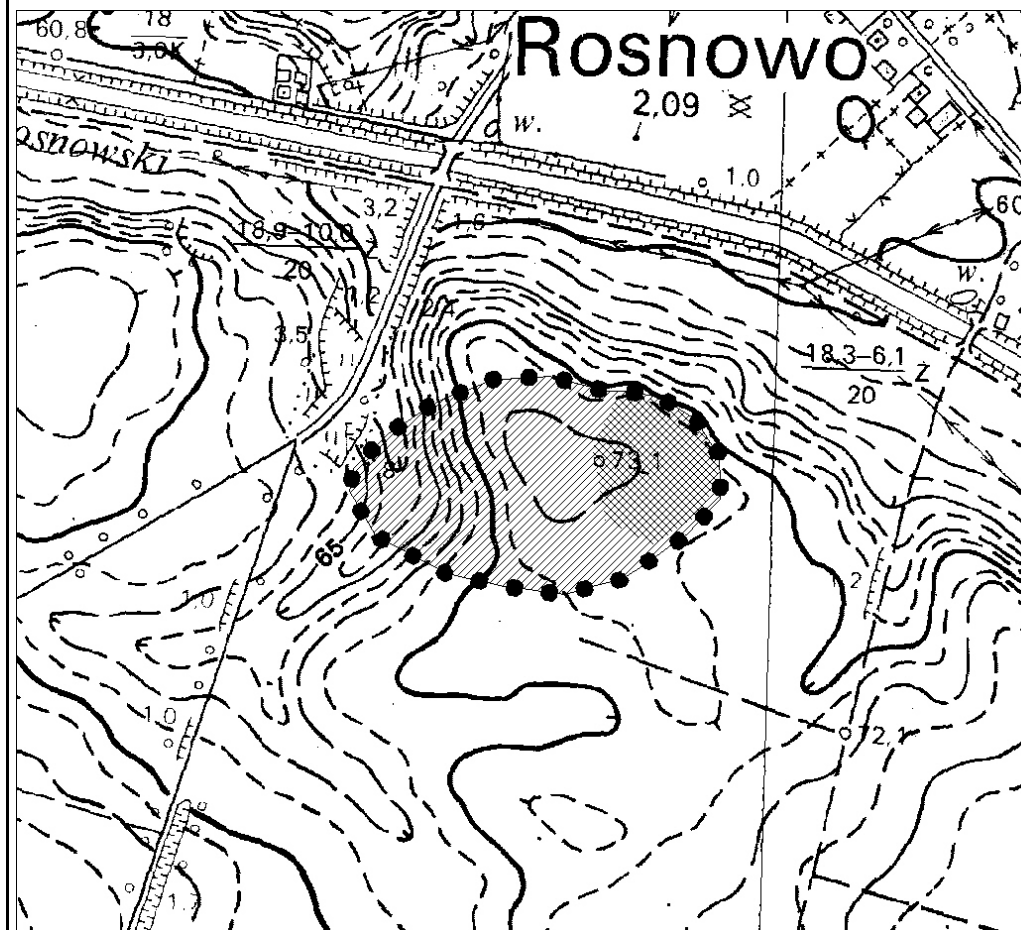
16. Stan zachowania (skala 1-5) <b>4-dobry</b>	17. Rodzaj zagrożeń
---	---------------------

19. Opis obiektu (elementy zabytkowe), historia obiektu

1. Ślad osadniczy z okresu halsztackiego (Hallstatt);
2. Osada z wczesnego średniowiecza;
3. Osada ze średniowiecza.

Materiały zabytkowe z badań powierzchniowych znajdują się w Muzeum w Koszalinie.

20. Zdjęcie / mapa / plan



Zasięg stanowiska wraz z kompleksem osadniczym, tworzonym ze stanowiskami zaewidencjonowanymi w Rosnowie pod nr: 25 (AZP 17-22/55), 26 (AZP 17-22/56).

21. Prace budowlane i konserwatorskie, dokumentacja

Karta ewidencyjna AZP – I. Skrzypek z zespołem koszalińskich archeologów; 1983 r.

22. Uwagi

Studium Krajobrazu Kulturowego Gminy Manowo, oprac. P. Kubacka, Szczecin 2008

23. Opracował

Paulina Kubacka

24. Data wykonania ewidencji

20.06.2008 r.