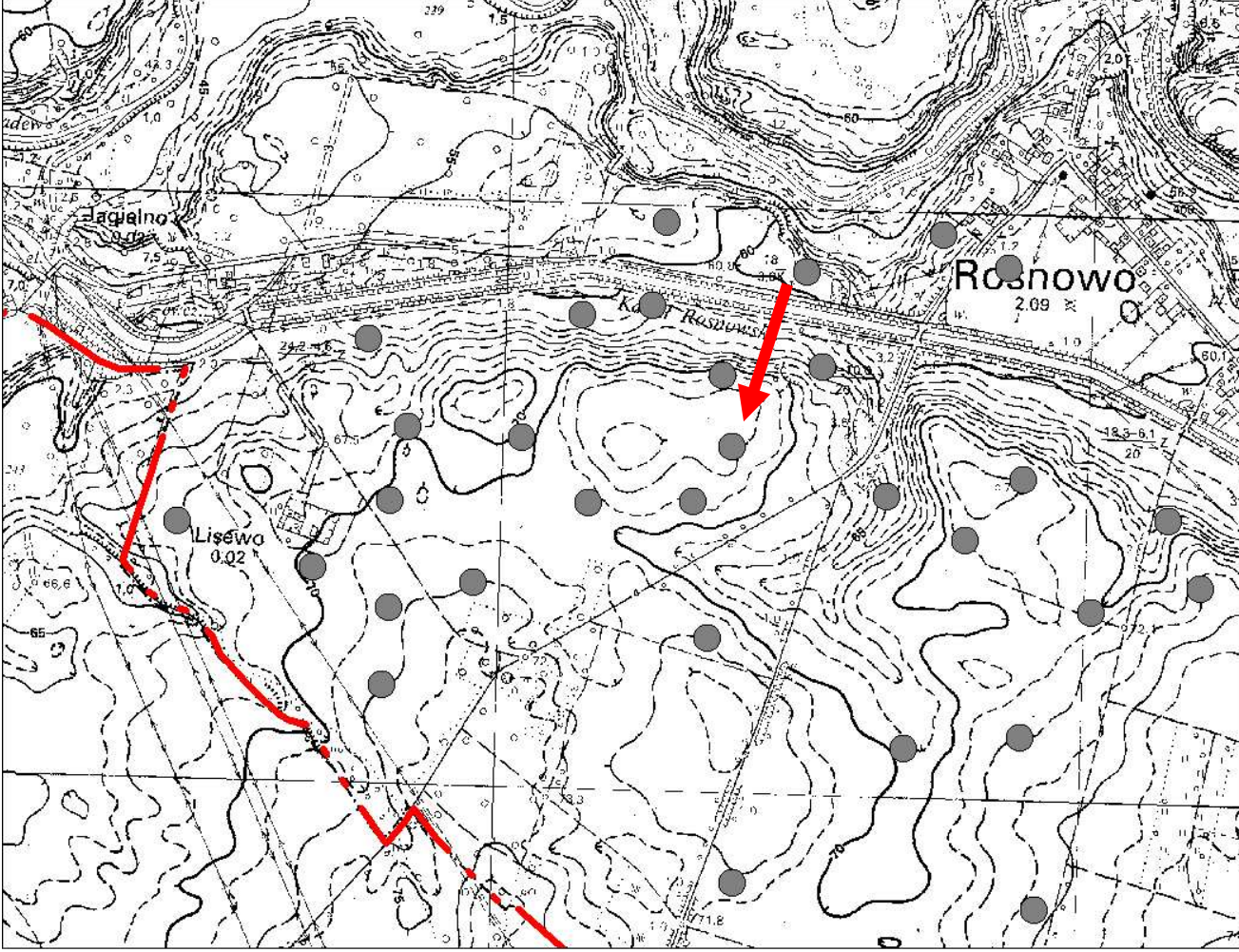


# KARTA GMINNEJ EWIDENCJI ZABYTKÓW

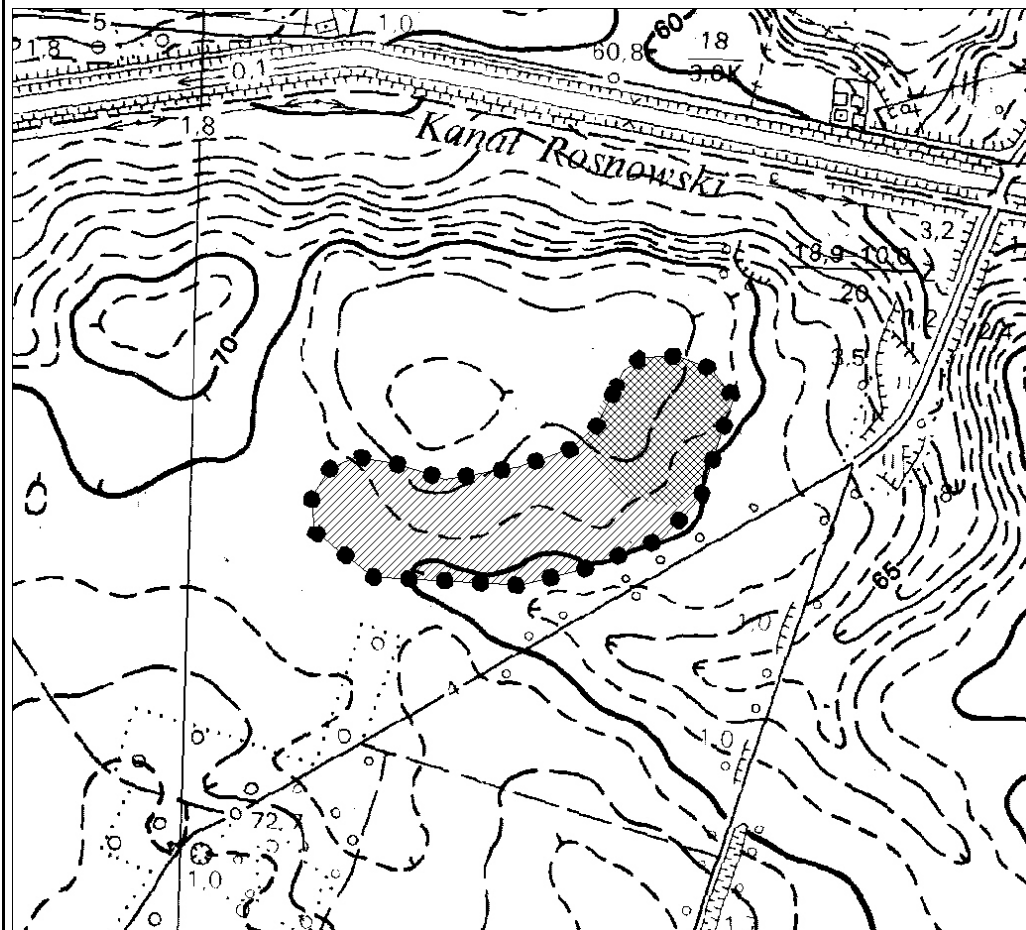
1. Obiekt <b>Stanowisko archeologiczne</b>			A. Architektura B. Układy przestrzenne C. Cmentarz D. Zieleń komponowana E. Archeologia		<b>E - 150</b>		
2. Obecna funkcja		3. Materiał		4. Datowanie <b>Hallstatt, Wczesne                  średniowiecze</b>			
18. Zdjęcie / mapa / plan 				5. Miejscowość <h2 style="text-align: center;">ROSNOWO</h2>			
6. Gmina <b>MANOWO</b>				7. Powiat <b>KOSZALIŃSKI</b>			
8. Województwo <b>ZACHODNIOPOMORSKIE</b>				9. Adres			
10. Lokalizacja		11. Nr ewidencyjny działki					
12. Lokalizacja archeologiczna:							
Nr obszaru AZP					<b>17-22</b>		
Nr stanowiska na obszarze AZP					<b>36</b>		
Nr stanowiska w miejscowości					<b>22</b>		
13. Własność <b>prywatna</b>					14. Użytkownik		
15. Informacja o ochronie:							
Nr i data wpisu do rejestru zabytków							
zapis w planie zagosp. przestrzennego			<b>strefa W.III. ochrony konserwatorskiej wg studium</b>				
inne (np. pomnik historii)							
16. Stan zachowania (skala 1-5) <b>4-dobry</b>					17. Rodzaj zagrożeń		

19. Opis obiektu (elementy zabytkowe), historia obiektu

1. Osada z okresu halsztackiego (Hallstatt);
2. Osada z wczesnego średniowiecza.

Materiały zabytkowe z badań powierzchniowych znajdują się w Muzeum w Koszalinie.

20. Zdjęcie / mapa / plan



Zasięg stanowiska wraz z kompleksem osadniczym, tworzonym ze stanowiskami zaewidencjonowanymi w m. Rosnowo pod nr: 20 (AZP 17-22/34), 22 (AZP 17-22/36).

21. Prace budowlane i konserwatorskie, dokumentacja

Karta ewidencyjna AZP – I. Skrzypek z zespołem koszalińskich archeologów; 1983 r.

22. Uwagi

Studium Krajobrazu Kulturowego Gminy Manowo, oprac. P. Kubacka, Szczecin 2008

23. Opracował

Paulina Kubacka

24. Data wykonania ewidencji

20.06.2008 r.