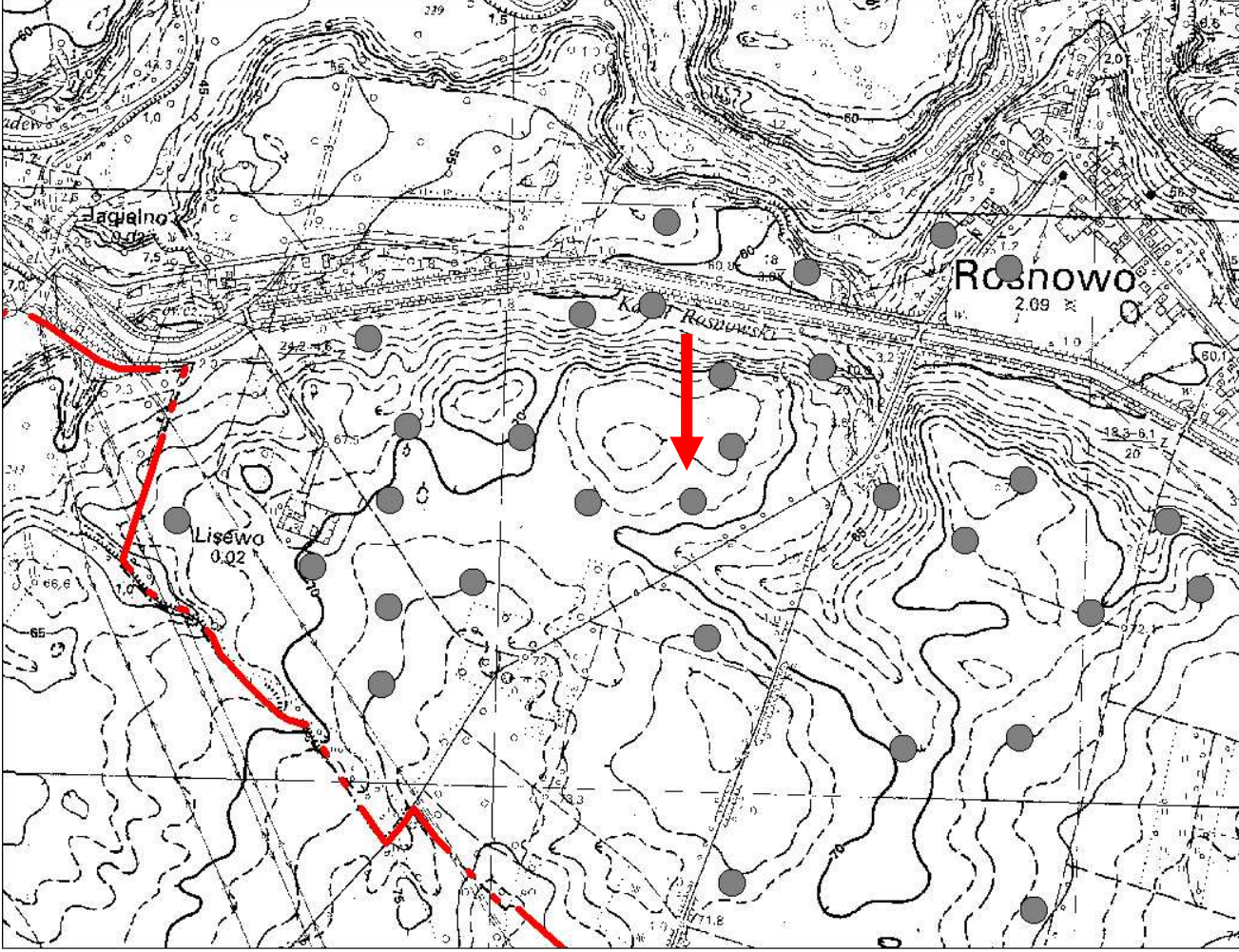


# KARTA GMINNEJ EWIDENCJI ZABYTKÓW

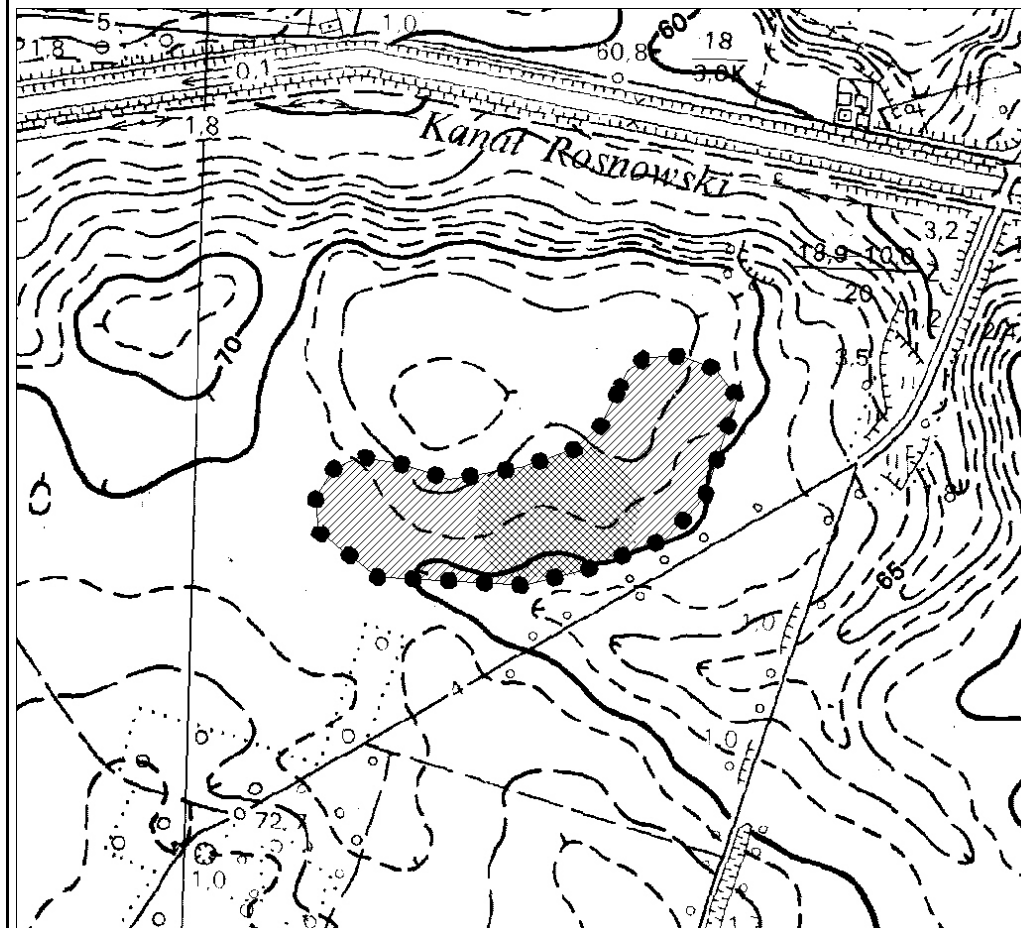
1. Obiekt <b>Stanowisko archeologiczne</b>			A. Architektura B. Układy przestrzenne C. Cmentarz D. Zieleń komponowana E. Archeologia		<b>E - 148</b>	
2. Obecna funkcja	3. Materiał	4. Datowanie <b>Średniowiecze</b>				
18. Zdjęcie / mapa / plan			5. Miejscowość <b>ROSNOWO</b>			
			6. Gmina <b>MANOWO</b>			
			7. Powiat <b>KOSZALIŃSKI</b>	8. Województwo <b>ZACHODNIOPOMORSKIE</b>		
			9. Adres			
			10. Lokalizacja		11. Nr ewidencyjny działki	
			12. Lokalizacja archeologiczna:			
			Nr obszaru AZP		<b>17-22</b>	
			Nr stanowiska na obszarze AZP		<b>34</b>	
			Nr stanowiska w miejscowości		<b>20</b>	
			13. Własność <b>prywatna</b>		14. Użytkownik	
			15. Informacja o ochronie:			
Nr i data wpisu do rejestru zabytków						
zapis w planie zagosp. przestrzennego		<b>strefa W.III. ochrony konserwatorskiej wg studium</b>				
inne (np. pomnik historii)						
16. Stan zachowania (skala 1-5) <b>4-dobry</b>		17. Rodzaj zagrożeń				

19. Opis obiektu (elementy zabytkowe), historia obiektu

**Punkt osadniczy ze średniowiecza.**

**Materiały zabytkowe z badań powierzchniowych znajdują się w Muzeum w Koszalinie.**

20. Zdjęcie / mapa / plan



**Zasięg stanowiska wraz z kompleksem osadniczym, tworzonym ze stanowiskami zaewidencjonowanymi w m. Rosnowo pod nr: 21 (AZP 17-22/35), 22 (AZP 17-22/36).**

21. Prace budowlane i konserwatorskie, dokumentacja

**Karta ewidencyjna AZP – I. Skrzypek z zespołem koszalińskich archeologów; 1983 r.**

22. Uwagi

**Studium Krajobrazu Kulturowego Gminy Manowo, oprac. P. Kubacka, Szczecin 2008**

23. Opracował

**Paulina Kubacka**

24. Data wykonania ewidencji

**20.06.2008 r.**