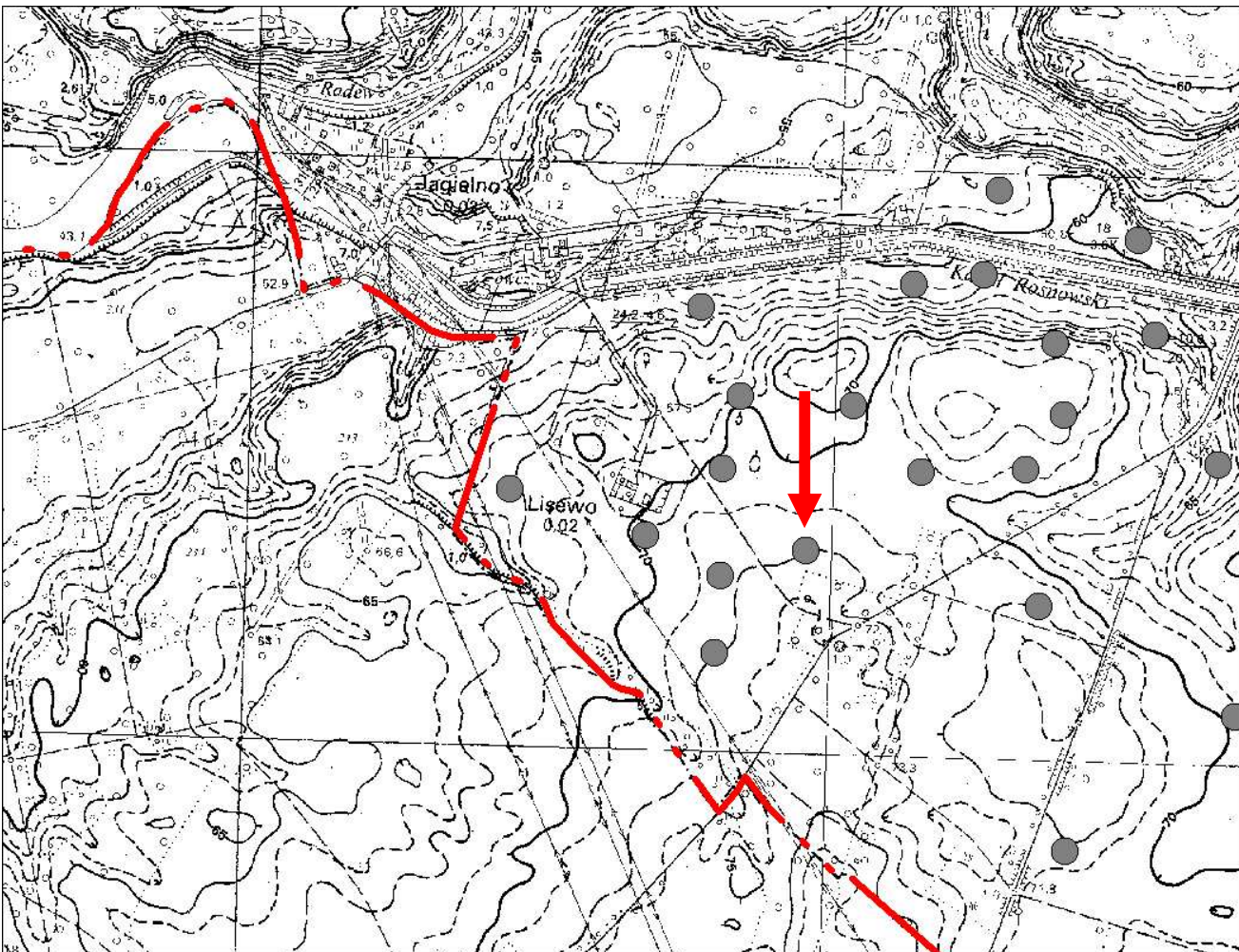


KARTA GMINNEJ EWIDENCJI ZABYTKÓW

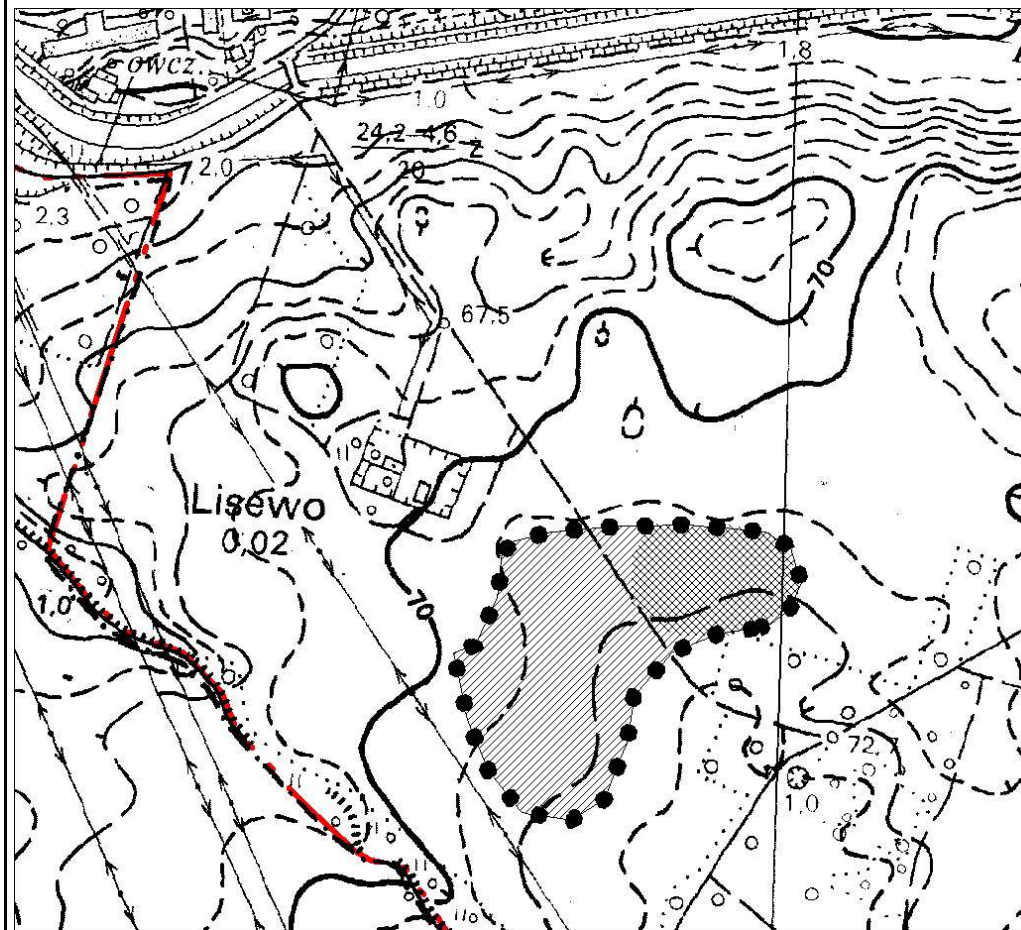
1. Obiekt Stanowisko archeologiczne			A. Architektura B. Układy przestrzenne C. Cmentarz D. Zieleń komponowana E. Archeologia		E - 145		
2. Obecna funkcja		3. Materiał		4. Datowanie Epoka kamienia, Epoka brązu, Średniowiecze			
18. Zdjęcie / mapa / plan 				5. Miejscowość <h3 style="text-align: center;">ROSNOWO</h3>			
6. Gmina MANOWO				7. Powiat KOSZALIŃSKI			
8. Województwo ZACHODNIOPOMORSKIE				9. Adres			
10. Lokalizacja		11. Nr ewidencyjny działki					
12. Lokalizacja archeologiczna:							
Nr obszaru AZP					17-22		
Nr stanowiska na obszarze AZP					25		
Nr stanowiska w miejscowości					17		
13. Własność prywatna				14. Użytkownik			
15. Informacja o ochronie:							
Nr i data wpisu do rejestru zabytków							
zapis w planie zagosp. przestrzennego			strefa W.III. ochrony konserwatorskiej wg studium				
inne (np. pomnik historii)							
16. Stan zachowania (skala 1-5) 4-dobry					17. Rodzaj zagrożeń		

19. Opis obiektu (elementy zabytkowe), historia obiektu

1. Ślad osadniczy młodszej epoki kamienia (Neolit);
2. Osada z epoki brązu;
3. Ślad osadniczy ze średniowiecza.

Materiały zabytkowe z badań powierzchniowych znajdują się w Muzeum w Koszalinie.

20. Zdjęcie / mapa / plan



Zasięg stanowiska wraz z kompleksem osadniczym, tworzonym ze stanowiskami zaewidencjonowanym w Rosnowie pod nr: 18 (AZP 17-22/26), stan. 19 (AZP 17-22/28).

21. Prace budowlane i konserwatorskie, dokumentacja

Karta ewidencyjna AZP – I. Skrzypek z zespołem koszalińskich archeologów; 1983 r.

22. Uwagi

Studium Krajobrazu Kulturowego Gminy Manowo, oprac. P. Kubacka, Szczecin 2008

23. Opracował

Paulina Kubacka

24. Data wykonania ewidencji

20.06.2008 r.