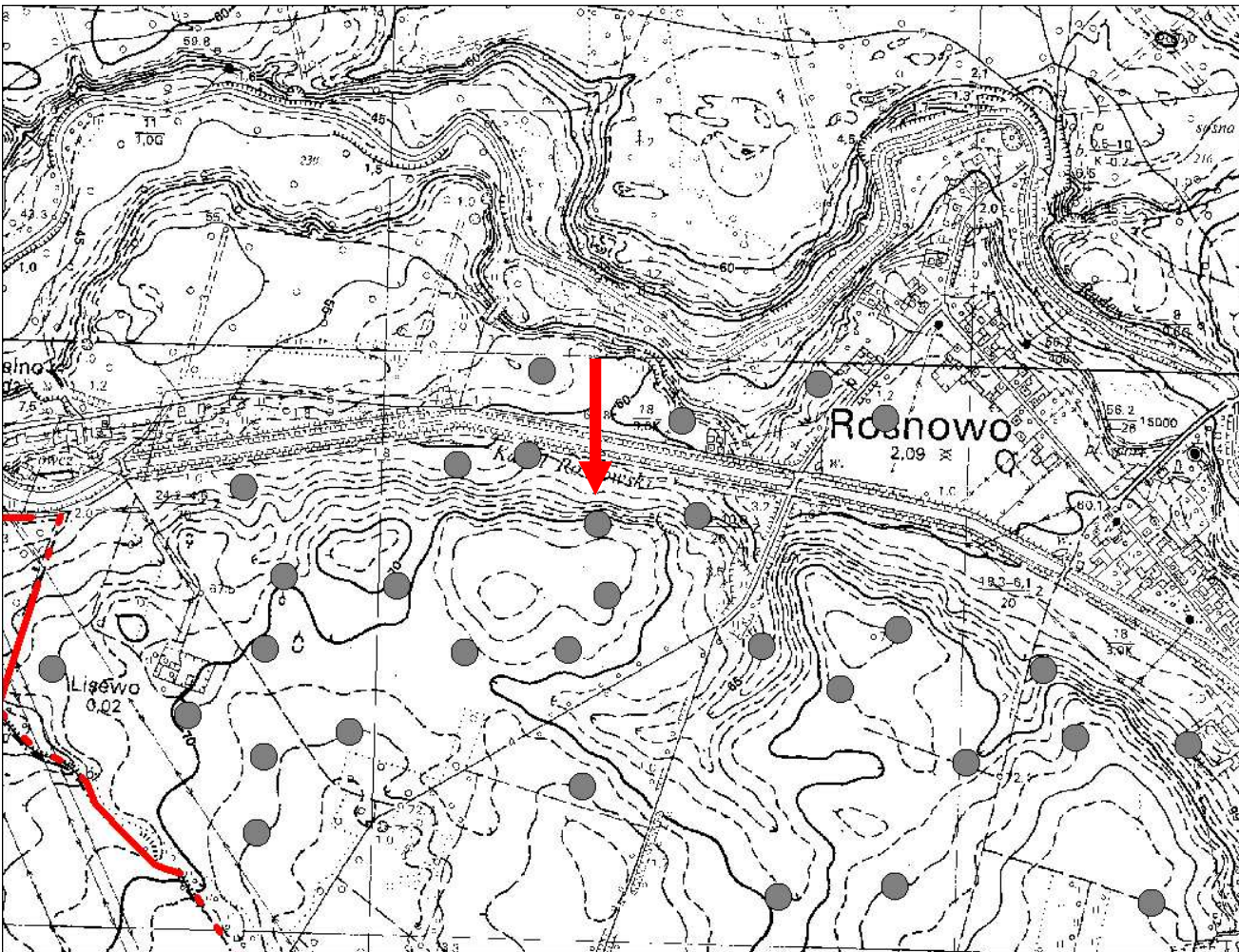


KARTA GMINNEJ EWIDENCJI ZABYTKÓW

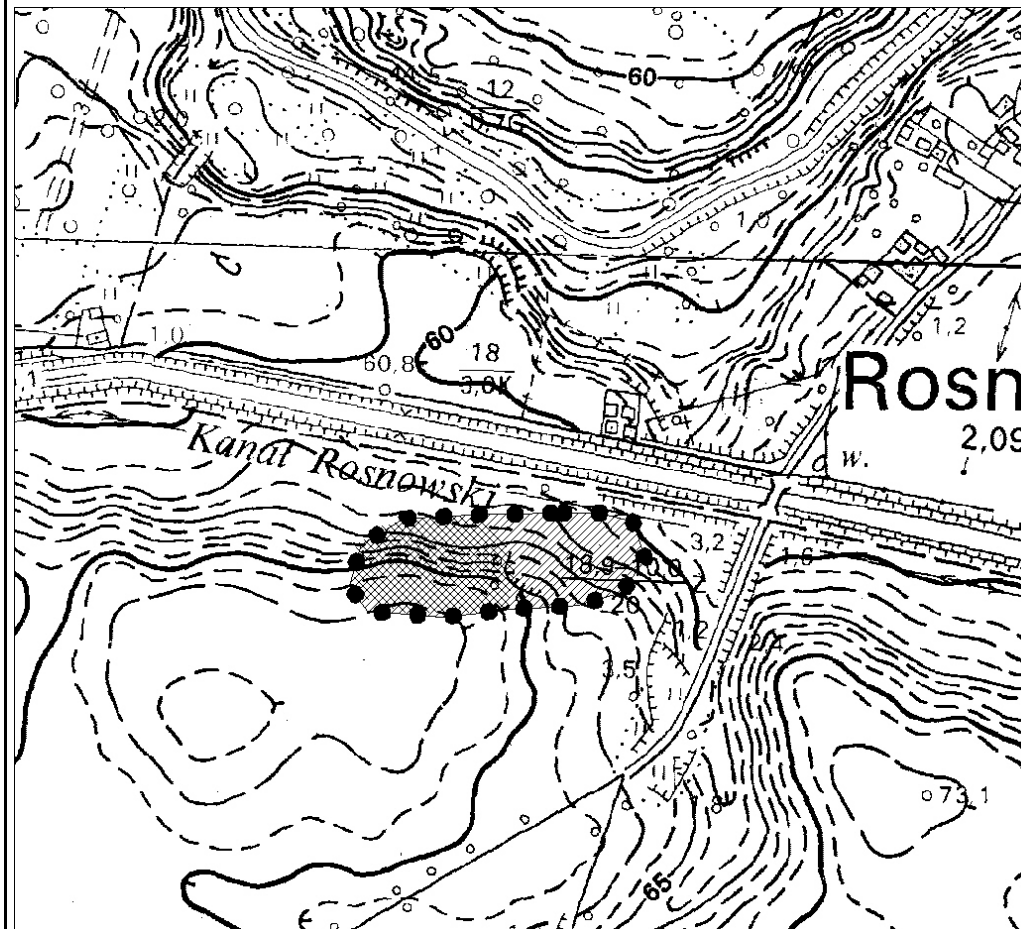
1. Obiekt Stanowisko archeologiczne			A. Architektura B. Układy przestrzenne C. Cmentarz D. Zieleń komponowana E. Archeologia		E - 139			
2. Obecna funkcja	3. Materiał	4. Datowanie Epoka kamienia, Wczesne średniowiecze, Średniowiecze						
18. Zdjęcie / mapa / plan			5. Miejscowość ROSNOWO					
			6. Gmina MANOWO					
			7. Powiat KOSZALIŃSKI	8. Województwo ZACHODNIOPOMORSKIE				
			9. Adres					
			10. Lokalizacja			11. Nr ewidencyjny działki		
			12. Lokalizacja archeologiczna:					
			Nr obszaru AZP				17-22	
			Nr stanowiska na obszarze AZP				16	
			Nr stanowiska w miejscowości				11	
			13. Własność prywatna				14. Użytkownik	
			15. Informacja o ochronie:					
Nr i data wpisu do rejestru zabytków								
zapis w planie zagosp. przestrzennego			strefa W.III. ochrony konserwatorskiej wg studium					
inne (np. pomnik historii)								
16. Stan zachowania (skala 1-5) 4-dobry				17. Rodzaj zagrożeń				

19. Opis obiektu (elementy zabytkowe), historia obiektu

1. Ślad osadniczy z młodszej epoki kamienia (Neolit);
2. Osada z wczesnego średniowiecza;
3. Punkt osadniczy ze średniowiecza.

Materiały zabytkowe z badań powierzchniowych znajdują się w Muzeum w Koszalinie.

20. Zdjęcie / mapa / plan



Zasięg stanowiska wraz z kompleksem osadniczym, tworzonym ze stanowiskiem nr 10 w Rosnowie (AZP 17-22/15).

21. Prace budowlane i konserwatorskie, dokumentacja

Karta ewidencyjna AZP – I. Skrzypek z zespołem koszalińskich archeologów; 1983 r.

22. Uwagi

Studium Krajobrazu Kulturowego Gminy Manowo, oprac. P. Kubacka, Szczecin 2008

23. Opracował

Paulina Kubacka

24. Data wykonania ewidencji

20.06.2008 r.