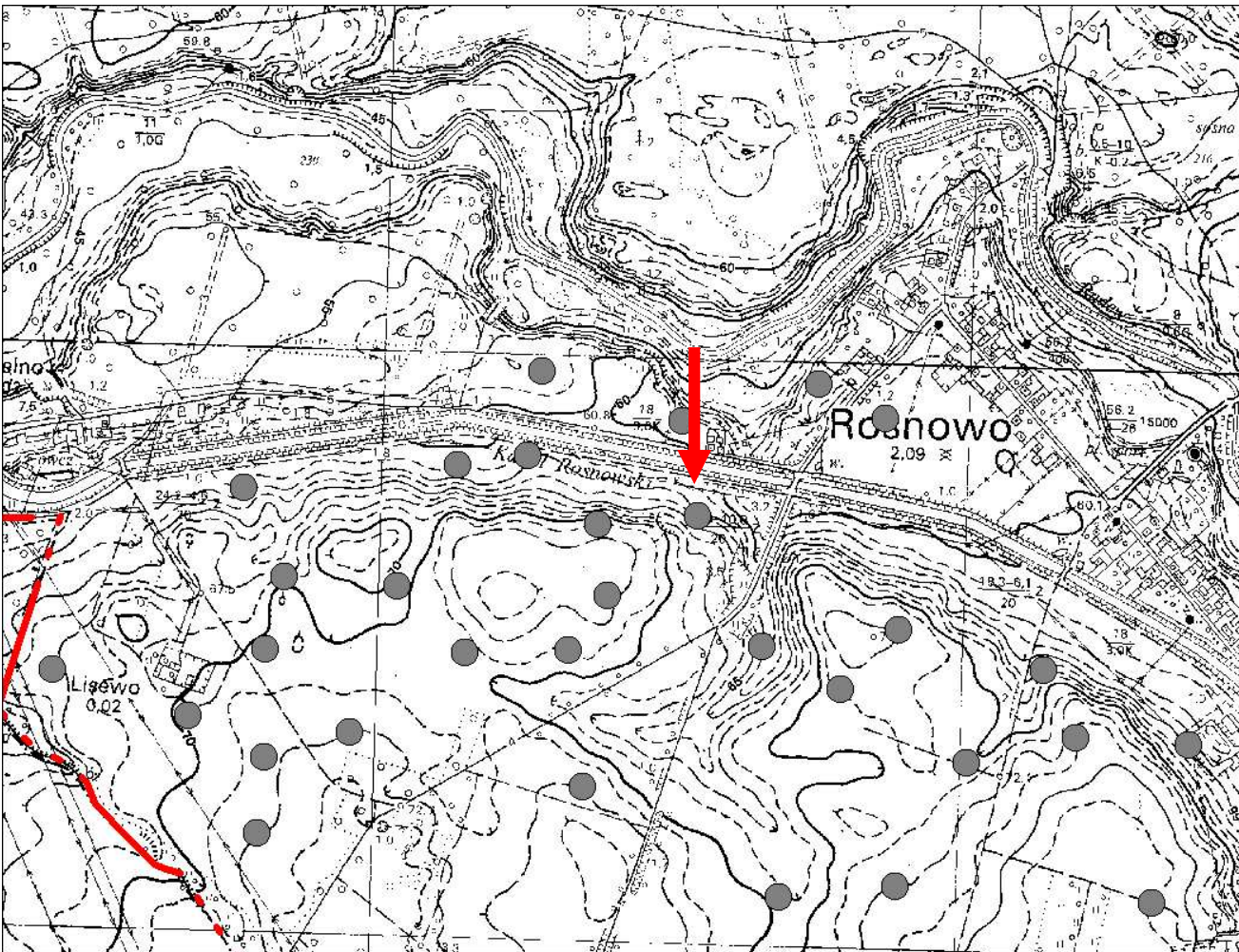


# KARTA GMINNEJ EWIDENCJI ZABYTKÓW

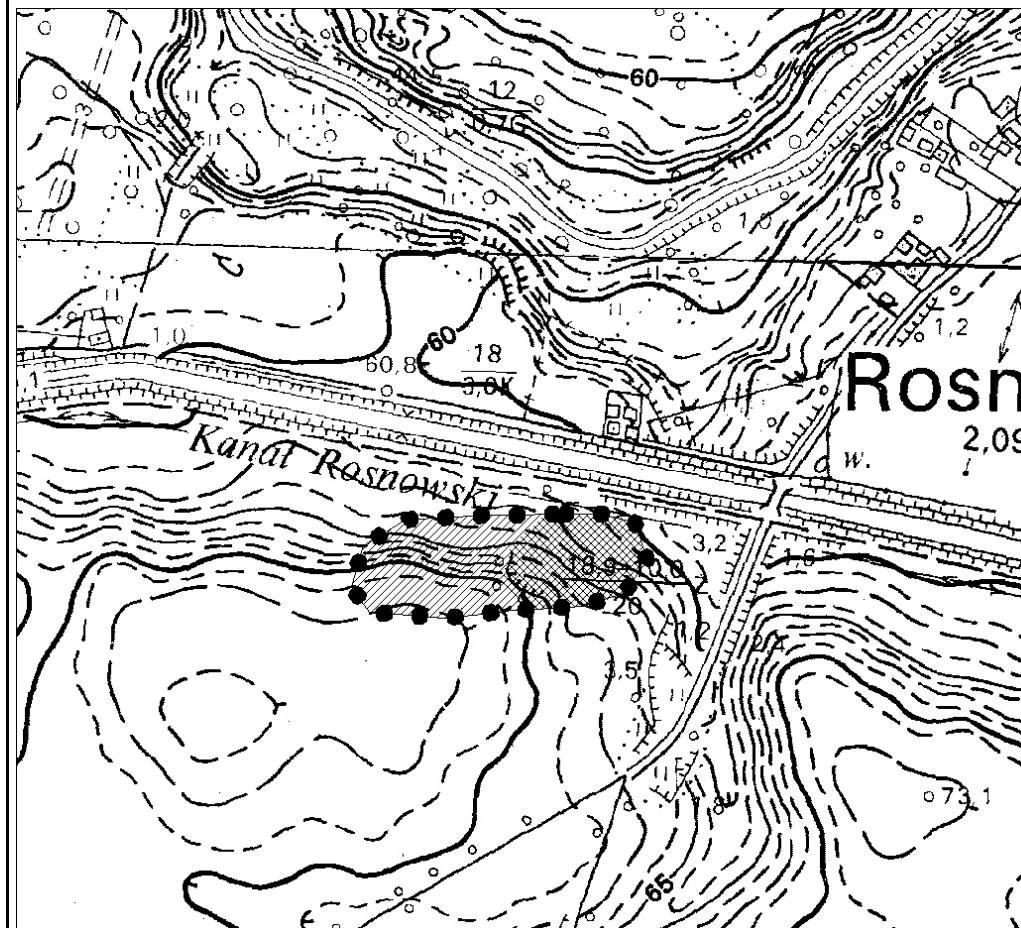
1. Obiekt <b>Stanowisko archeologiczne</b>			A. Architektura B. Układy przestrzenne C. Cmentarz D. Zieleń komponowana E. Archeologia		E - 138			
2. Obecna funkcja	3. Materiał	4. Datowanie Epoka kamienia, Wczesne średniowiecze, Średniowiecze						
18. Zdjęcie / mapa / plan			5. Miejscowość					
			ROSNOWO					
			6. Gmina			MANOWO		
			7. Powiat		8. Województwo			
			KOSZALIŃSKI		ZACHODNIOPOMORSKIE			
			9. Adres					
			10. Lokalizacja			11. Nr ewidencyjny działki		
			12. Lokalizacja archeologiczna:					
			Nr obszaru AZP			17-22		
			Nr stanowiska na obszarze AZP			15		
			Nr stanowiska w miejscowości			10		
13. Własność			14. Użytkownik					
prywatna								
15. Informacja o ochronie:								
Nr i data wpisu do rejestru zabytków								
zapis w planie zagosp. przestrzennego			strefa W.III. ochrony konserwatorskiej wg studium					
inne (np. pomnik historii)								
16. Stan zachowania (skala 1-5)				17. Rodzaj zagrożeń				
4-dobry								

19. Opis obiektu (elementy zabytkowe), historia obiektu

1. Ślad osadniczy z młodszej epoki kamienia (Neolit);
2. Osada z wczesnego średniowiecza;
3. Punkt osadniczy ze średniowiecza.

Materiały zabytkowe z badań powierzchniowych znajdują się w Muzeum w Koszalinie.

20. Zdjęcie / mapa / plan



Zasięg stanowiska wraz z kompleksem osadniczym, tworzonym ze stanowiskiem nr 11 w Rosnowie (AZP 17-22/16).

21. Prace budowlane i konserwatorskie, dokumentacja

Karta ewidencyjna AZP – I. Skrzypek z zespołem koszalińskich archeologów; 1983 r.

22. Uwagi

Studium Krajobrazu Kulturowego Gminy Manowo, oprac. P. Kubacka, Szczecin 2008

23. Opracował

Paulina Kubacka

24. Data wykonania ewidencji

20.06.2008 r.