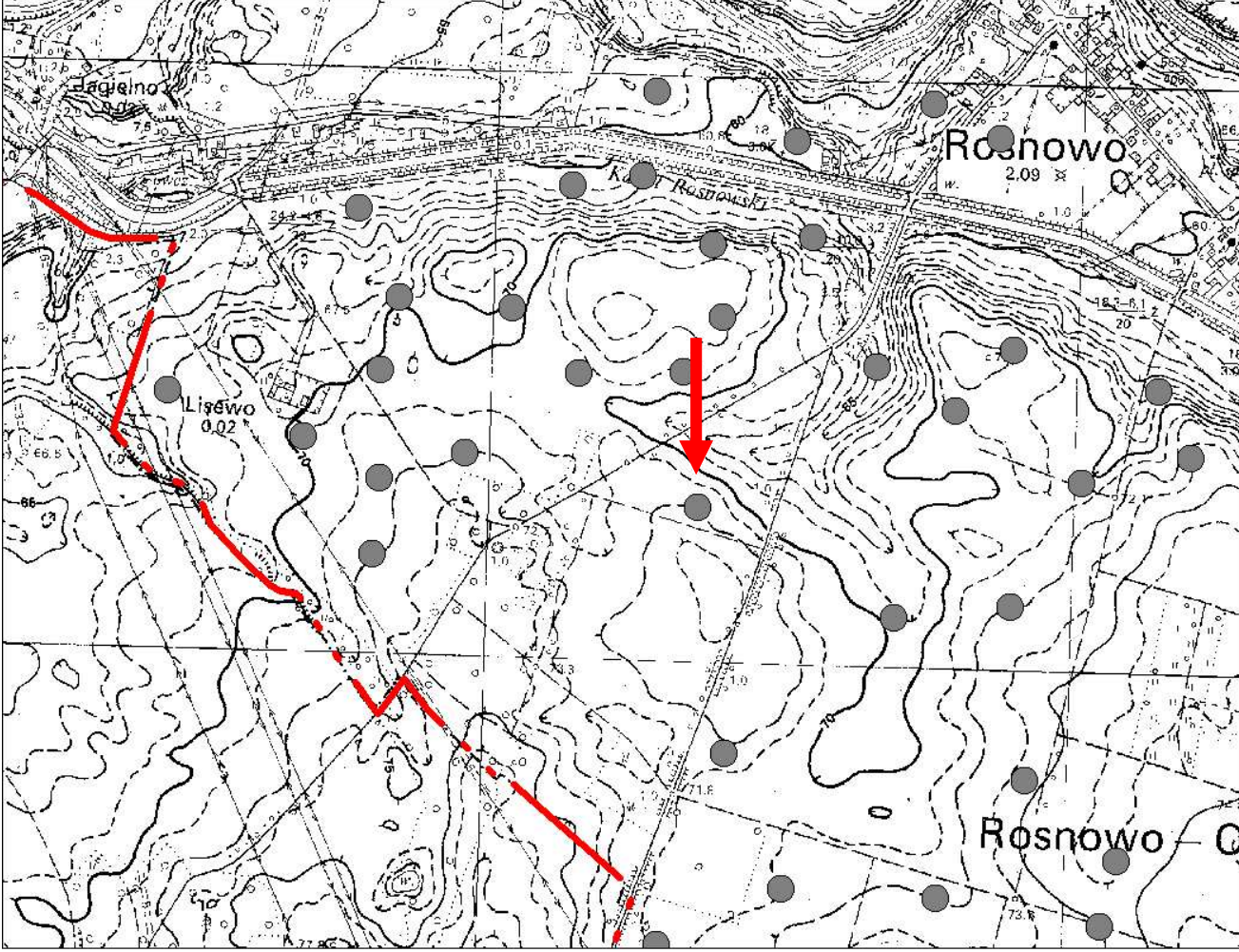


KARTA GMINNEJ EWIDENCJI ZABYTKÓW

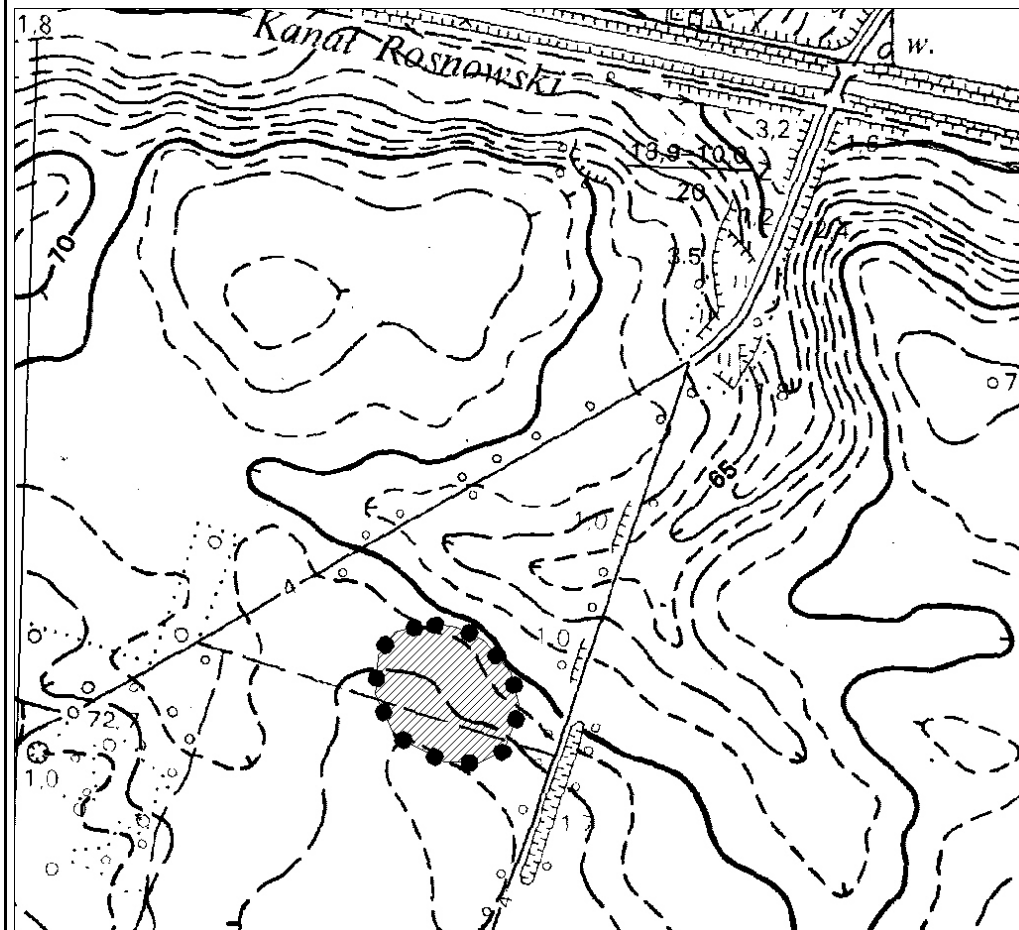
| | | | | | | | |
|--|-------------|---|---|---|----------------|----------------------------|--|
| 1. Obiekt Stanowisko archeologiczne | | | A. Architektura B. Układy przestrzenne C. Cmentarz D. Zieleń komponowana E. Archeologia | | E - 136 | | |
| 2. Obecna funkcja | 3. Materiał | 4. Datowanie Hallstatt, Wczesne średniowiecze | | | | | |
| 18. Zdjęcie / mapa / plan | | | 5. Miejscowość ROSNOWO | | | | |
|  | | | 6. Gmina MANOWO | | | | |
| | | | 7. Powiat KOSZALIŃSKI | 8. Województwo ZACHODNIOPOMORSKIE | | | |
| | | | 9. Adres | | | | |
| | | | 10. Lokalizacja | | | 11. Nr ewidencyjny działki | |
| | | | 12. Lokalizacja archeologiczna: | | | | |
| | | | Nr obszaru AZP 17-22 | | | | |
| | | | Nr stanowiska na obszarze AZP 13 | | | | |
| | | | Nr stanowiska w miejscowości 8 | | | | |
| 13. Własność prywatna | | | 14. Użytkownik | | | | |
| 15. Informacja o ochronie: | | | | | | | |
| | | | Nr i data wpisu do rejestru zabytków | | | | |
| | | | zapis w planie zagosp. przestrzennego strefa W.III. ochrony konserwatorskiej wg studium | | | | |
| | | | inne (np. pomnik historii) | | | | |
| 16. Stan zachowania (skala 1-5) 4-dobry | | | 17. Rodzaj zagrożeń | | | | |

19. Opis obiektu (elementy zabytkowe), historia obiektu

1. Ślad osadniczy z okresu halsztackiego (Hallstatt);
2. Ślad osadniczy z wczesnego średniowiecza.

Materiały zabytkowe z badań powierzchniowych znajdują się w Muzeum w Koszalinie.

20. Zdjęcie / mapa / plan



Zasięg stanowiska.

21. Prace budowlane i konserwatorskie, dokumentacja

Karta ewidencyjna AZP – I. Skrzypek z zespołem koszalińskich archeologów; 1983 r.

22. Uwagi

Studium Krajobrazu Kulturowego Gminy Manowo, oprac. P. Kubacka, Szczecin 2008

23. Opracował

Paulina Kubacka

24. Data wykonania ewidencji

20.06.2008 r.