


KARTA GMINNEJ EWIDENCJI ZABYTKÓW

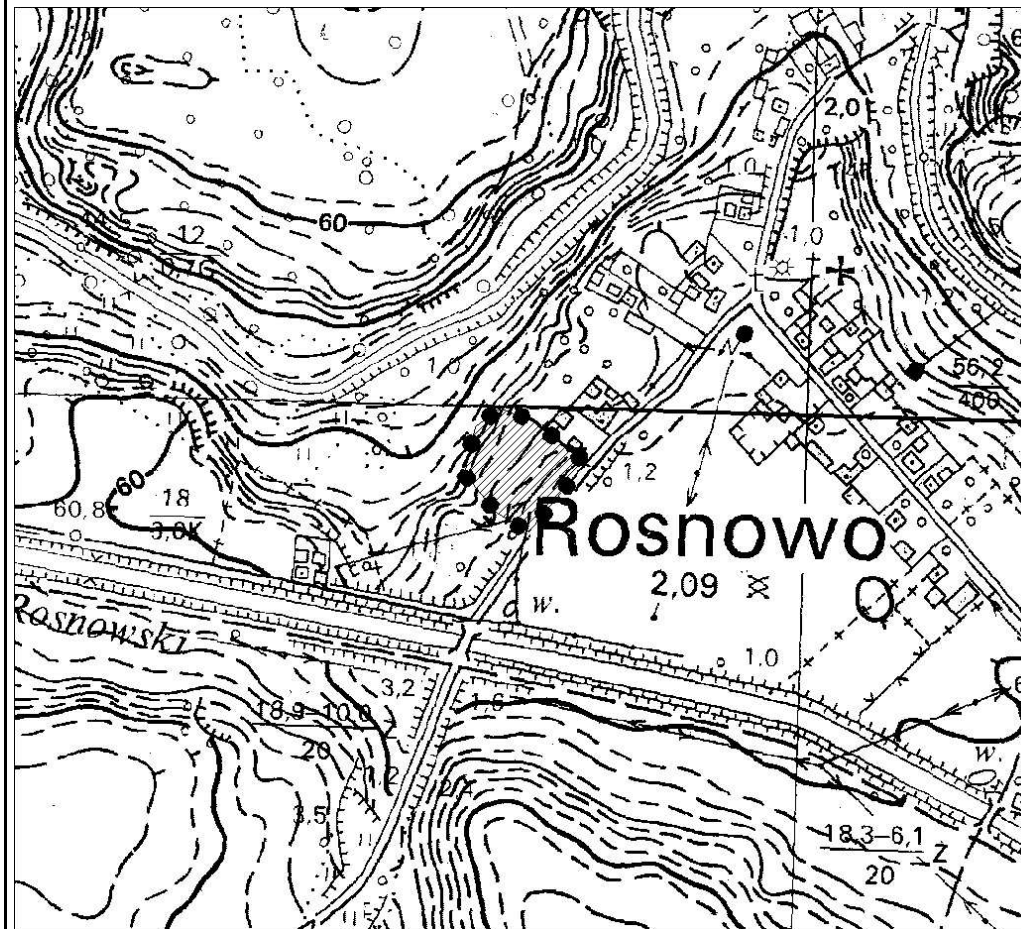
1. Obiekt Stanowisko archeologiczne			A. Architektura B. Układy przestrzenne C. Cmentarz D. Zieleń komponowana E. Archeologia		E - 130			
2. Obecna funkcja	3. Materiał	4. Datowanie Wczesne średniowiecze, Średniowiecze						
18. Zdjęcie / mapa / plan			5. Miejscowość					
			ROSNOWO					
			6. Gmina			7. Powiat		
			MANOWO			KOSZALIŃSKI		
			8. Województwo			9. Adres		
			ZACHODNIOPOMORSKIE			10. Lokalizacja		
			11. Nr ewidencyjny działki			12. Lokalizacja archeologiczna:		
			Nr obszaru AZP			17-22		
			Nr stanowiska na obszarze AZP			2		
			Nr stanowiska w miejscowości			2		
			13. Własność			14. Użytkownik		
prywatna			15. Informacja o ochronie:					
Nr i data wpisu do rejestru zabytków			zapis w planie zagosp. przestrzennego					
			strefa W.III. ochrony konserwatorskiej wg studium					
inne (np. pomnik historii)			16. Stan zachowania (skala 1-5)					
			4-dobry					
			17. Rodzaj zagrożeń					
			budownictwo					

19. Opis obiektu (elementy zabytkowe), historia obiektu

1. Punkt osadniczy z wczesnego średniowiecza;
2. Osada z wczesnego średniowiecza.

Materiały zabytkowe z badań powierzchniowych znajdują się w Muzeum w Koszalinie.

20. Zdjęcie / mapa / plan



Zasięg stanowiska.

21. Prace budowlane i konserwatorskie, dokumentacja

Karta ewidencyjna AZP – I. Skrzypek z zespołem koszalińskich archeologów; 1983 r.

22. Uwagi

Studium Krajobrazu Kulturowego Gminy Manowo,
oprac. P. Kubacka, Szczecin 2008

23. Opracował

Paulina Kubacka

24. Data wykonania ewidencji

20.06.2008 r.