


## KARTA GMINNEJ EWIDENCJI ZABYTKÓW

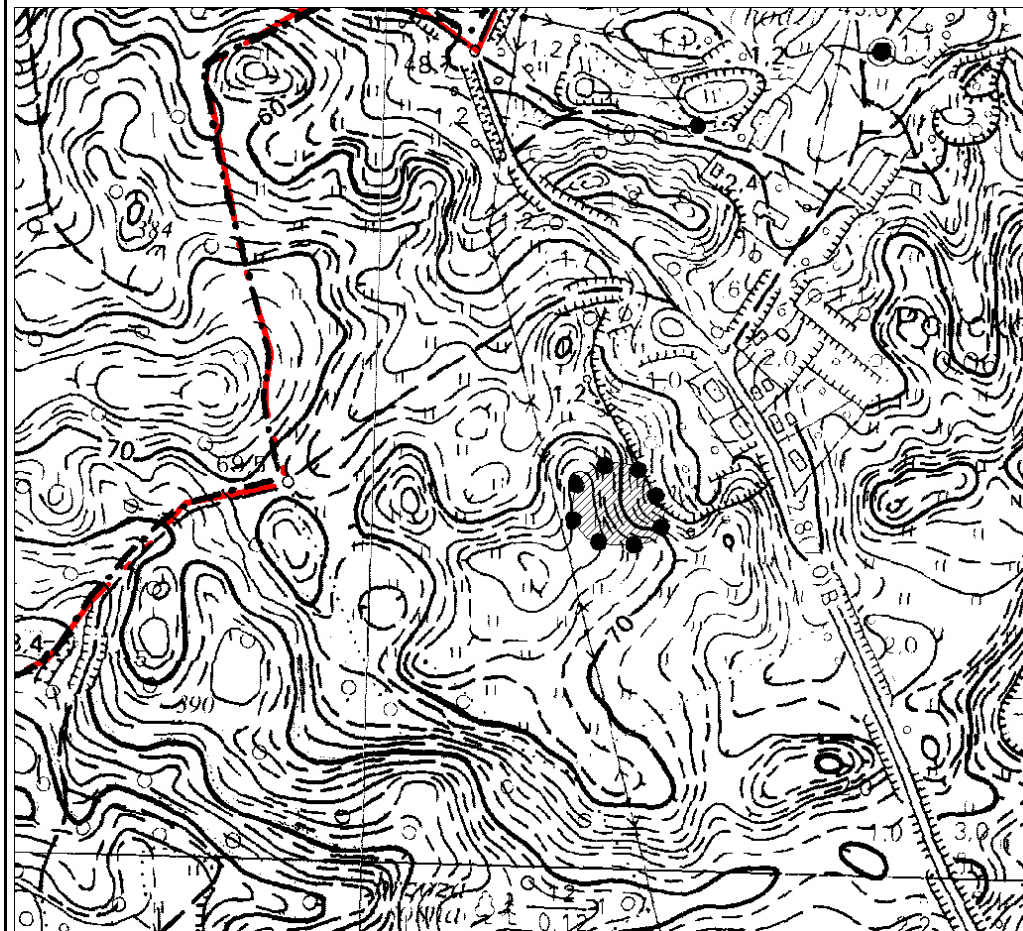
1. Obiekt <b>Stanowisko archeologiczne</b>			A. Architektura B. Układy przestrzenne C. Cmentarz D. Zieleń komponowana E. Archeologia		<b>E - 127</b>				
2. Obecna funkcja		3. Materiał		4. Datowanie <b>Hallstatt</b>					
18. Zdjęcie / mapa / plan 						5. Miejscowość <h1 style="text-align: center;">POLICKO</h1>			
6. Gmina <b>MANOWO</b>						7. Powiat <b>KOSZALIŃSKI</b>		8. Województwo <b>ZACHODNIOPOMORSKIE</b>	
9. Adres									
10. Lokalizacja				11. Nr ewidencyjny działki					
12. Lokalizacja archeologiczna:									
Nr obszaru AZP						<b>15-22</b>			
Nr stanowiska na obszarze AZP						<b>32</b>			
Nr stanowiska w miejscowości						<b>5</b>			
13. Własność <b>prywatna</b>				14. Użytkownik					
15. Informacja o ochronie:									
Nr i data wpisu do rejestru zabytków				[ ]					
zapis w planie zagosp. przestrzennego				<b>strefa W.III. ochrony konserwatorskiej wg studium</b>					
inne (np. pomnik historii)				[ ]					
16. Stan zachowania (skala 1-5) <b>4-dobry</b>						17. Rodzaj zagrożeń			

19. Opis obiektu (elementy zabytkowe), historia obiektu

**Ślad osadniczy z okresu halsztackiego (Hallstatt).**

Materiały zabytkowe z badań powierzchniowych znajdują się w Muzeum w Koszalinie.

20. Zdjęcie / mapa / plan



Zasięg stanowiska.

21. Prace budowlane i konserwatorskie, dokumentacja

Karta ewidencyjna AZP – H. Janocha; 1982 r.

22. Uwagi

Studium Krajobrazu Kulturowego Gminy Manowo,  
oprac. P. Kubacka, Szczecin 2008

23. Opracował

Paulina Kubacka

24. Data wykonania ewidencji

20.06.2008 r.