


# KARTA GMINNEJ EWIDENCJI ZABYTKÓW

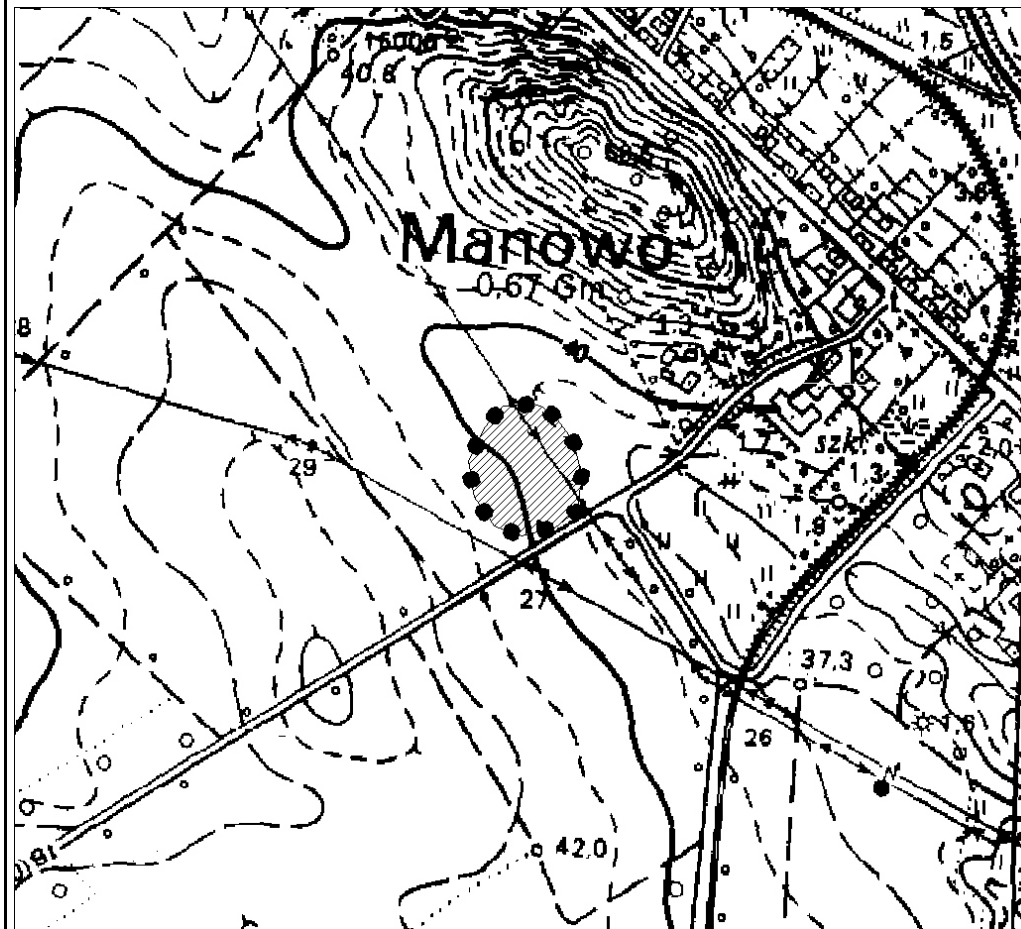
1. Obiekt <b>Stanowisko archeologiczne</b>			A. Architektura B. Układy przestrzenne C. Cmentarz D. Zieleń komponowana E. Archeologia		<b>E - 121</b>		
2. Obecna funkcja	3. Materiał	4. Datowanie <b>Średniowiecze</b>					
18. Zdjęcie / mapa / plan				5. Miejscowość <b>MANOWO</b>			
				6. Gmina <b>MANOWO</b>			
				7. Powiat <b>KOSZALIŃSKI</b>		8. Województwo <b>ZACHODNIOPOMORSKIE</b>	
				9. Adres			
				10. Lokalizacja		11. Nr ewidencyjny działki	
				12. Lokalizacja archeologiczna:			
				Nr obszaru AZP		<b>16-22</b>	
				Nr stanowiska na obszarze AZP		<b>32</b>	
				Nr stanowiska w miejscowości		<b>23</b>	
				13. Własność <b>prywatna</b>		14. Użytkownik	
				15. Informacja o ochronie:			
Nr i data wpisu do rejestru zabytków							
zapis w planie zagosp. przestrzennego		<b>strefa W.III. ochrony konserwatorskiej wg studium</b>					
inne (np. pomnik historii)							
16. Stan zachowania (skala 1-5) <b>4-dobry</b>		17. Rodzaj zagrożeń					

19. Opis obiektu (elementy zabytkowe), historia obiektu

**Punkt osadniczy z wczesnego średniowiecza.**

Materiały zabytkowe z badań powierzchniowych znajdują się w Muzeum w Koszalinie.

20. Zdjęcie / mapa / plan



Zasięg stanowiska.

21. Prace budowlane i konserwatorskie, dokumentacja

Karta ewidencyjna AZP – H. Janocha; 1982 r.

22. Uwagi

Studium Krajobrazu Kulturowego Gminy Manowo,  
oprac. P. Kubacka, Szczecin 2008

23. Opracował

Paulina Kubacka

24. Data wykonania ewidencji

20.06.2008 r.