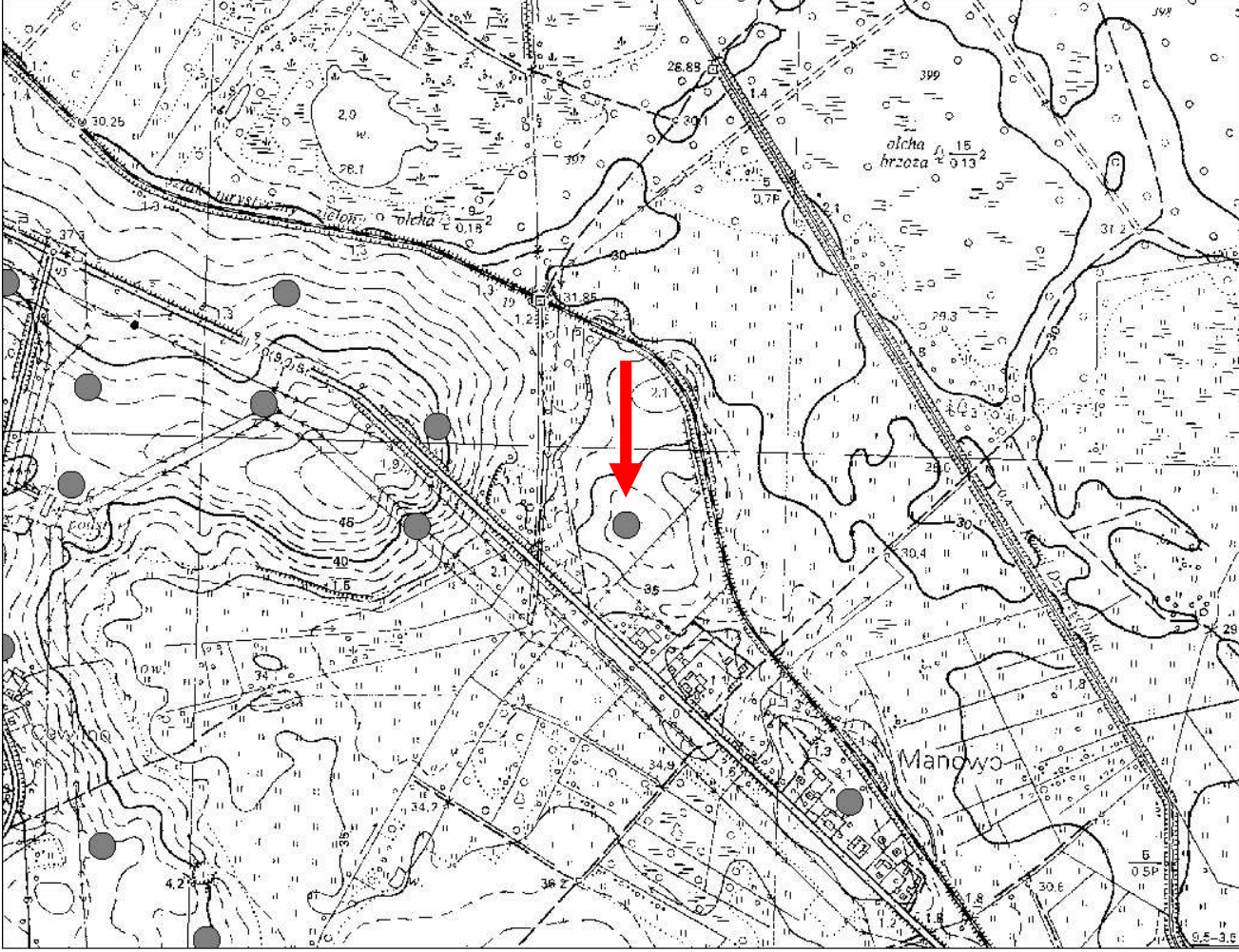


KARTA GMINNEJ EWIDENCJI ZABYTKÓW

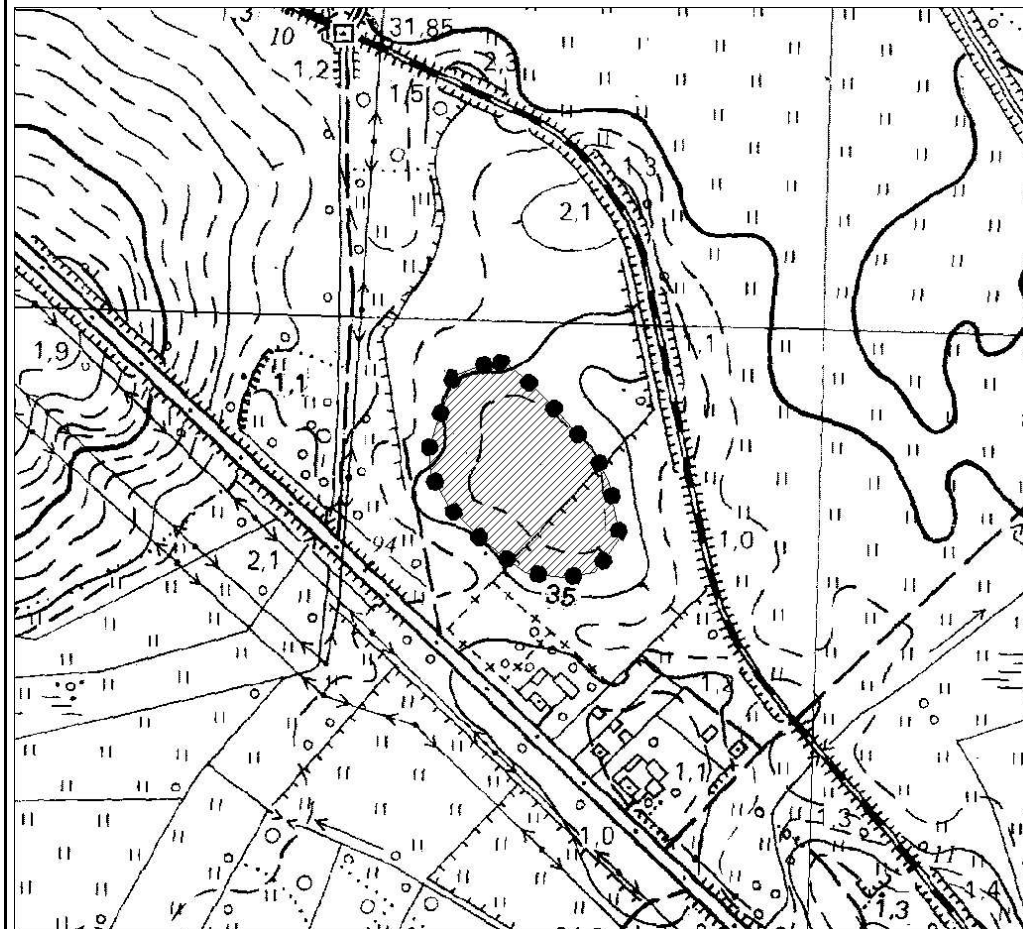
1. Obiekt Stanowisko archeologiczne			A. Architektura B. Układy przestrzenne C. Cmentarz D. Zieleń komponowana E. Archeologia		E - 115		
2. Obecna funkcja	3. Materiał	4. Datowanie Wczesne średniowiecze					
18. Zdjęcie / mapa / plan				5. Miejscowość MANOWO			
				6. Gmina MANOWO			
				7. Powiat KOSZALIŃSKI	8. Województwo ZACHODNIOPOMORSKIE		
				9. Adres			
				10. Lokalizacja		11. Nr ewidencyjny działki	
				12. Lokalizacja archeologiczna:			
				Nr obszaru AZP		16-22	
				Nr stanowiska na obszarze AZP		26	
				Nr stanowiska w miejscowości		16	
				13. Własność prywatna		14. Użytkownik	
				15. Informacja o ochronie:			
Nr i data wpisu do rejestru zabytków							
zapis w planie zagosp. przestrzennego		strefa W.II. ochrony konserwatorskiej wg studium					
inne (np. pomnik historii)							
16. Stan zachowania (skala 1-5) 4-dobry		17. Rodzaj zagrożeń Poszukiwacze skarbów, głęboka orka, inwestycje					

19. Opis obiektu (elementy zabytkowe), historia obiektu

Osada z wczesnego średniowiecza.

Materiały zabytkowe z badań powierzchniowych znajdują się w Muzeum w Koszalinie.

20. Zdjęcie / mapa / plan



Zasięg stanowiska.

21. Prace budowlane i konserwatorskie, dokumentacja

Karta ewidencyjna AZP – H. Janocha; 1982 r.

22. Uwagi

**Studium Krajobrazu Kulturowego Gminy Manowo,
oprac. P. Kubacka, Szczecin 2008**

23. Opracował

Paulina Kubacka

24. Data wykonania ewidencji

20.06.2008 r.