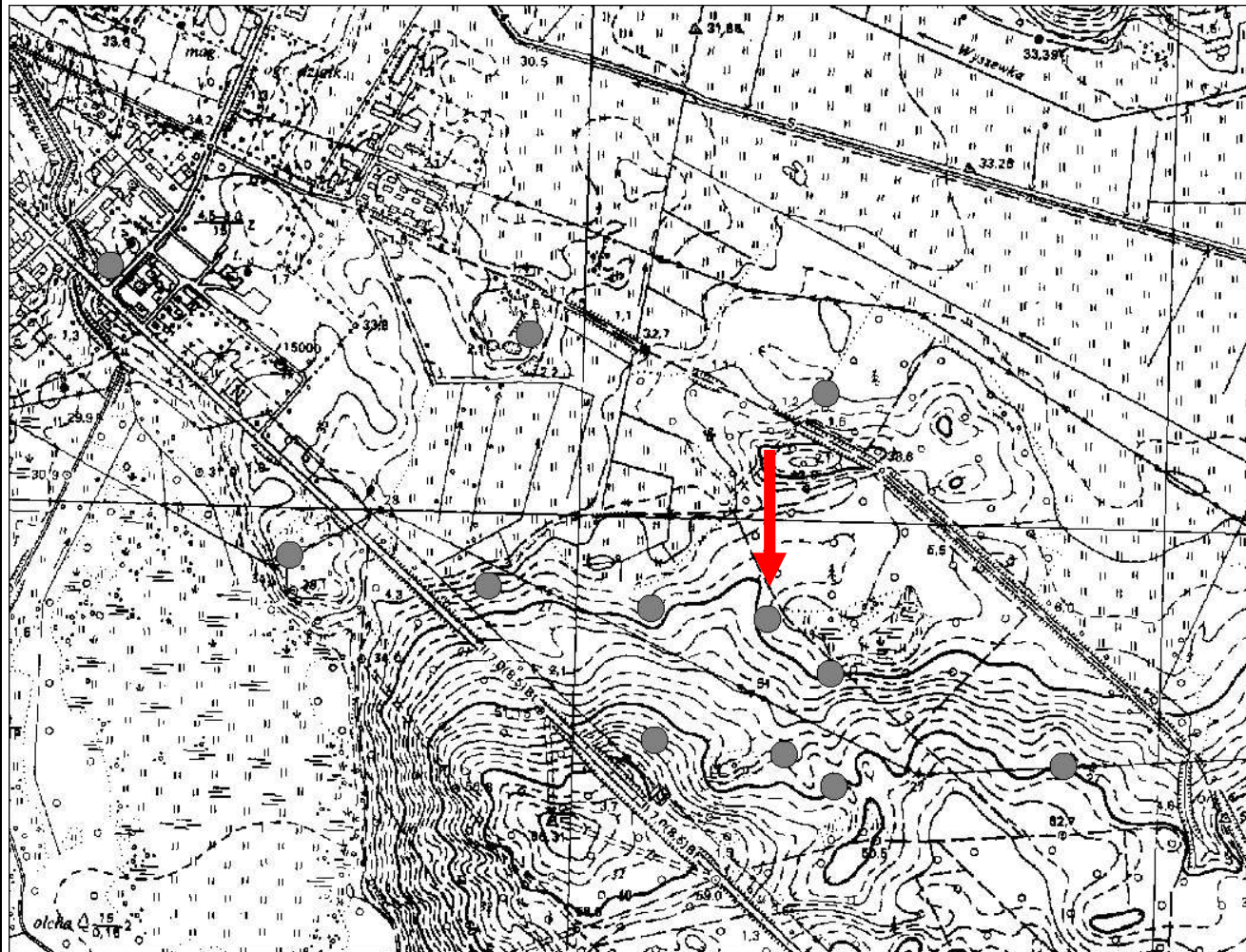


KARTA GMINNEJ EWIDENCJI ZABYTKÓW

1. Obiekt Stanowisko archeologiczne			A. Architektura B. Układy przestrzenne C. Cmentarz D. Zieleń komponowana E. Archeologia	E - 111
2. Obecna funkcja	3. Materiał	4. Datowanie Hallstatt, Wczesne średniowiecze, Średniowiecze		

18. Zdjęcie / mapa / plan	5. Miejscowość <h2 style="text-align: center;">MANOWO</h2>
---------------------------	---



6. Gmina MANOWO	
7. Powiat KOSZALIŃSKI	8. Województwo ZACHODNIOPOMORSKIE

9. Adres

10. Lokalizacja	11. Nr ewidencyjny działki
-----------------	----------------------------

12. Lokalizacja archeologiczna:	
Nr obszaru AZP	16-22
Nr stanowiska na obszarze AZP	43
Nr stanowiska w miejscowości	12

13. Własność prywatna	14. Użytkownik
---------------------------------	----------------

15. Informacja o ochronie:	
Nr i data wpisu do rejestru zabytków	
zapis w planie zagosp. przestrzennego	strefa W.III. ochrony konserwatorskiej wg studium
inne (np. pomnik historii)	

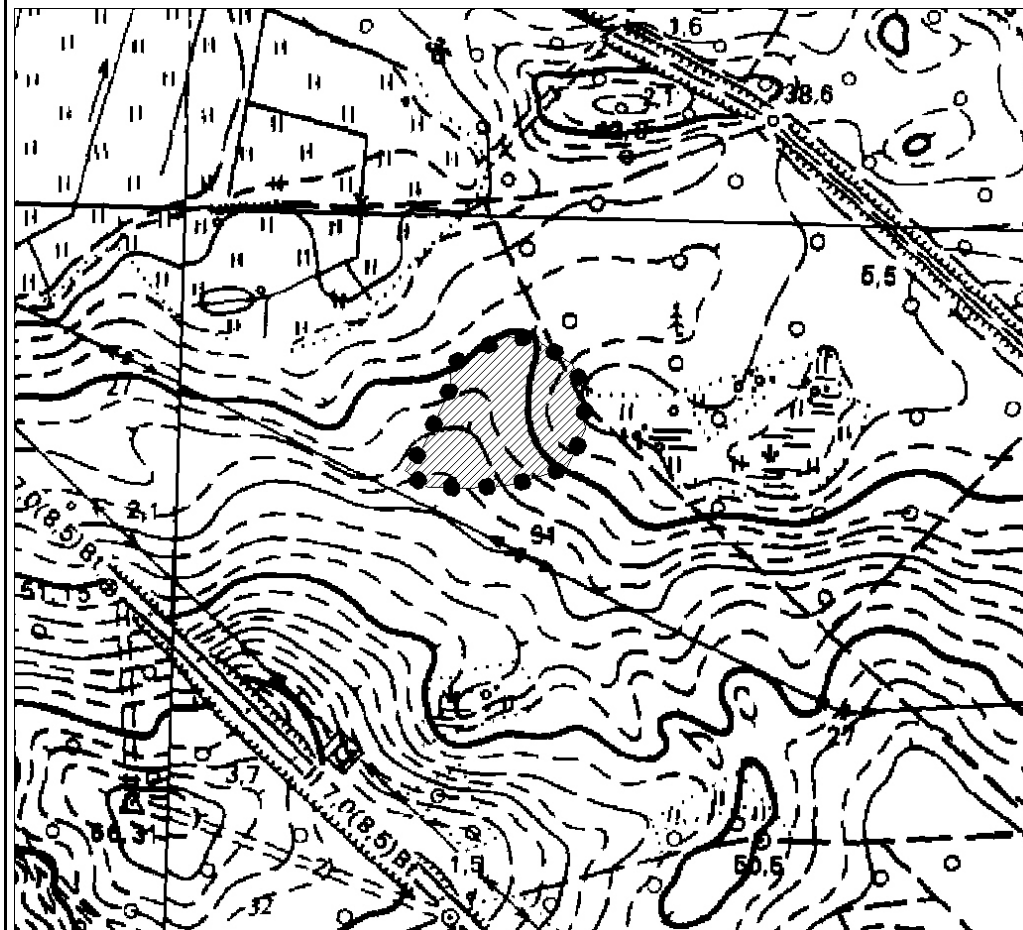
16. Stan zachowania (skala 1-5) 4-dobry	17. Rodzaj zagrożeń
---	---------------------

19. Opis obiektu (elementy zabytkowe), historia obiektu

1. Osada z okresu halsztackiego (Hallstatt);
2. Osada z wczesnego średniowiecza;
3. Ślad osadniczy ze średniowiecza.

Materiały zabytkowe z badań powierzchniowych znajdują się w Muzeum w Koszalinie.

20. Zdjęcie / mapa / plan



Zasięg stanowiska.

21. Prace budowlane i konserwatorskie, dokumentacja

Karta ewidencyjna AZP – H. Janocha; 1982 r.

22. Uwagi

Studium Krajobrazu Kulturowego Gminy Manowo,
oprac. P. Kubacka, Szczecin 2008

23. Opracował

Paulina Kubacka

24. Data wykonania ewidencji

20.06.2008 r.